



EASY PARKING

BEDIENUNGSANLEITUNG

GARAGENÖFFNUNGSSYSTEM MIT DEM MOBILTELEFON

EASY PARKING

Mit **Easy Parking** öffnet sich das Garagentor automatisch, wenn Sie mit dem Auto ankommen, ohne dass Sie Ihr Mobiltelefon berühren müssen. Erhältlich für Android und iOS und kompatibel mit Siri und Google Assistant zur Sprachöffnung.

Easy Parking beinhaltet eine Bluetooth- und Wifi-Verbindung, so dass Sie das Tor von überall aus öffnen können.

INHALT

Enthält:

- 1 Betätigungseinrichtung
- 1 Antenne

Installationswerkzeuge:

- 1 runde Platte und Schrauben
- Klebstoffe

TECHNISCHE MERKMALE:

- Versorgungsspannung: 12-24 VDC / 12-24 VAC
- Verbrauch: 5-10 mA
- Maximaler Relaisstrom: 2A
- Maximale Relaisspannung 24V
- Kommunikationstechnik: Bluetooth und Wifi
- Maximale Ausgabeleistung: 20dB



ÖFFNUNGSARTEN JE NACH MOBILTELEFONEN

ÖFFNUNGSTYP		KOMPATIBLE VERSION DES HANDYS
 Automatische Öffnung bei Ankunft		Nur für Telefone mit Android 8 und iOS 12 und höher verfügbar
 Öffnen aus der App		Nur für Telefone mit Android 6 und iOS 12 und höher verfügbar
 Öffnen durch Widget		Nur für Telefone mit Android 6 und iOS 14 und höher verfügbar
NEUE FUNKTIONALITÄT!		
 Sprachgesteuertes Öffnen		Nur für Telefone mit Android 6 und iOS 12 und höher verfügbar

Wenn Ihre Mobiltelefonversion mit dem Öffnungstyp kompatibel ist, aber nicht richtig funktioniert, lassen Sie es uns bitte wissen, damit wir Easy Parking weiter verbessern und jedes Problem lösen können. Sie können uns an info@baintex.com schreiben. **DANKE FÜR IHR VERTRAUEN IN Baintex!**

INBETRIEBNAHME

WIE EASY PARKING INSTALLIERT WIRD

- Geräteinstallation
- App-Download und Geräteverbindung

FÜR ADMINISTRATOREN

WIE BENUTZER EINGELADEN WERDEN

- So wählen Sie den Benutzertyp
- So laden Sie von der Web-App ein
- So laden Sie von der App aus ein

WIE MAN LIZENZPAKETE EINRICHTET

- Aus der App
- Von der Web-App aus

FÜR BENUTZER

SO AKTIVIEREN SIE EINE BENUTZERLIZENZ

- Geräteinstallation
- App-Download und Geräteverbindung

BENUTZERLEITFADEN

WIE MAN DIE GARAGE ÖFFNET

- Aus der App
- Automatisches Öffnen
- Sprachgesteuertes Öffnen

WIE SIE DAS SPRACHGESTEUERTE ÖFFNEN EINRICHTEN

- Mit Google Assistant
- Mit Siri

WIE MAN EIN WIDGET HINZUFÜGT

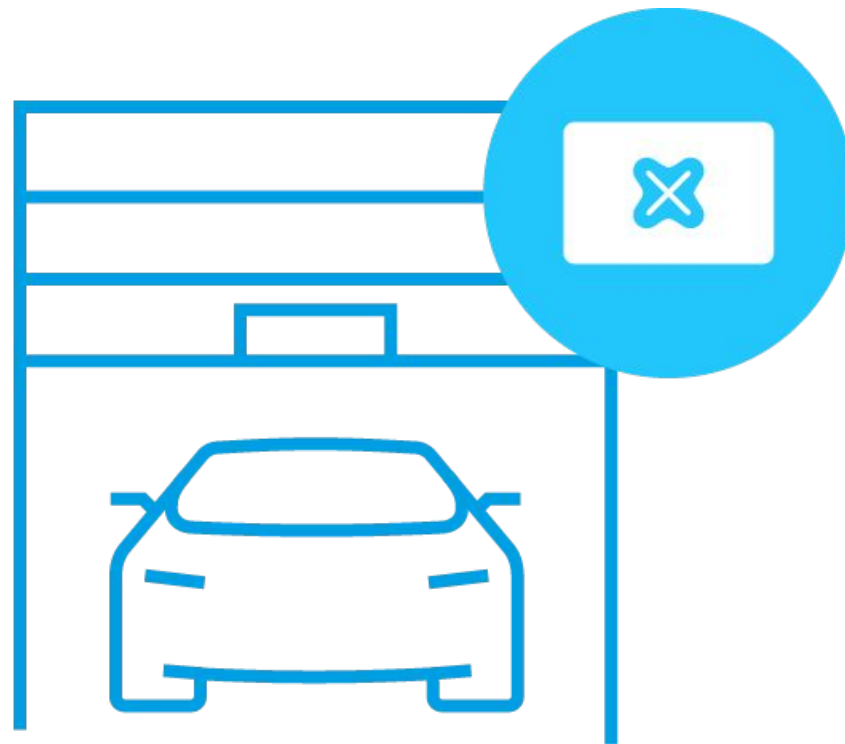
- Mit Android
- Mit iOS

ANZEIGEN VON AKTIVITÄTSPROTOKOLLEN

- Aus der App
- Von der Web-App aus

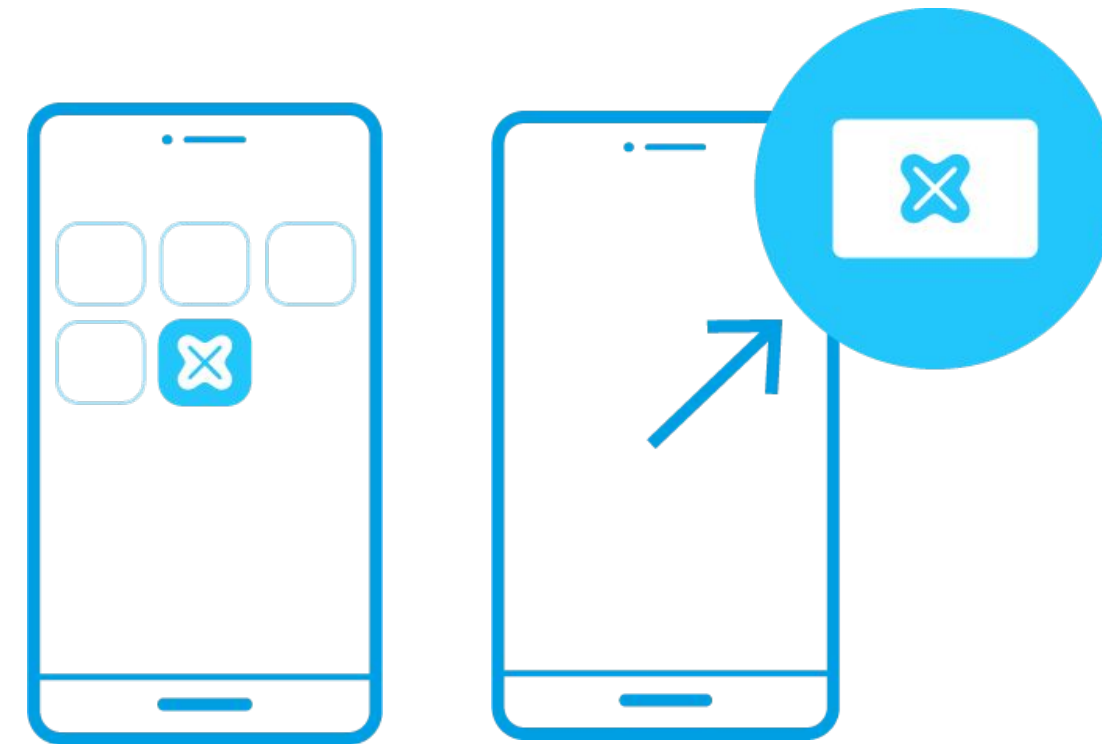
ERWEITERTE KONFIGURATION

WIE EASY PARKING INSTALLIERT WIRD



Installieren Sie das Gerät

EASY PARKING



Laden Sie die App herunter und
verbinden Sie Ihr Handy mit Easy
Parking

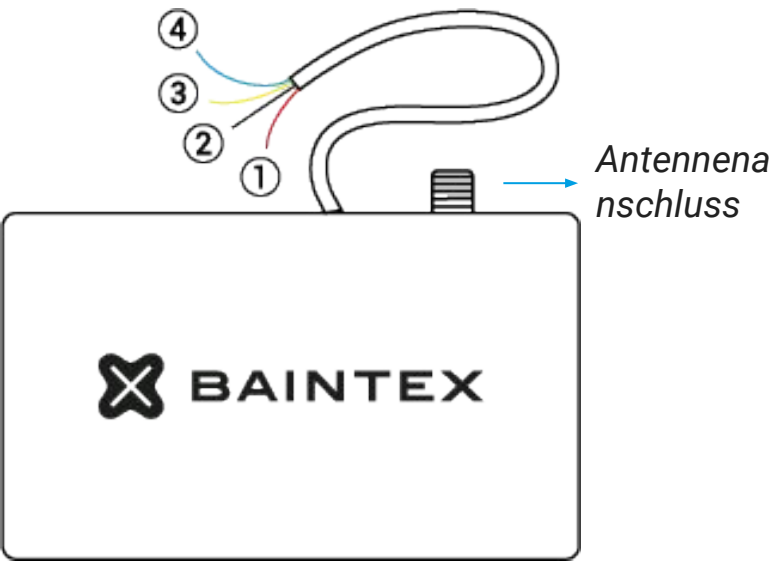
WIE EASY PARKING INSTALLIERT WIRD

EASY PARKING

Geräteinstallation

Es wird empfohlen, die Installation von einem Fachmann durchführen zu lassen. Das Betätigungsgerät darf nicht nass werden oder in direkten Kontakt mit Wasser kommen. Installieren Sie es im Motorbedienfeld.

AKTUATOR



BESCHREIBUNG DER VERDRAHTUNG

1	12-24 VAC/DC
2	GND
3	Ausgang des Stromkreises
4	Eingang des Stromkreises

Motorsteuerungsplatine

Schauen Sie im Handbuch Ihrer Motorsteuerungsplatine nach, wo Sie Ihr Easy Parking an den Öffnungskontakt anschließen müssen.

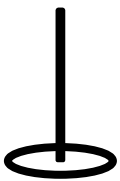
Wenn Sie irgendwelche Zweifel haben, können Sie uns eine Whatsapp mit der Marke und dem Modell an info@baintex.com schicken, wir helfen Ihnen gerne weiter.

Platzierung der Antenne

Um eine möglichst große Reichweite zu erzielen, wird empfohlen, die Antenne außerhalb der Garage an einer sichtbaren Stelle zu installieren.

Die Antenne ist magnetisiert: Sie können sie auf einer Metalloberfläche installieren. Wenn Sie keine haben, verwenden Sie die im Bausatz enthaltene runde Platte.

Installieren Sie die Antenne in einer vertikalen Position:



An der Mauer

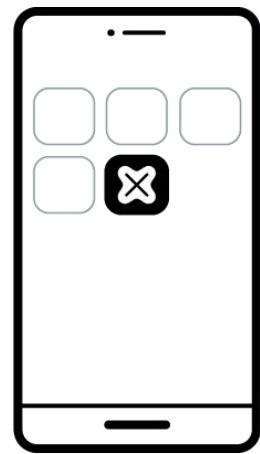


An der Wand

WIE EASY PARKING INSTALLIERT WIRD

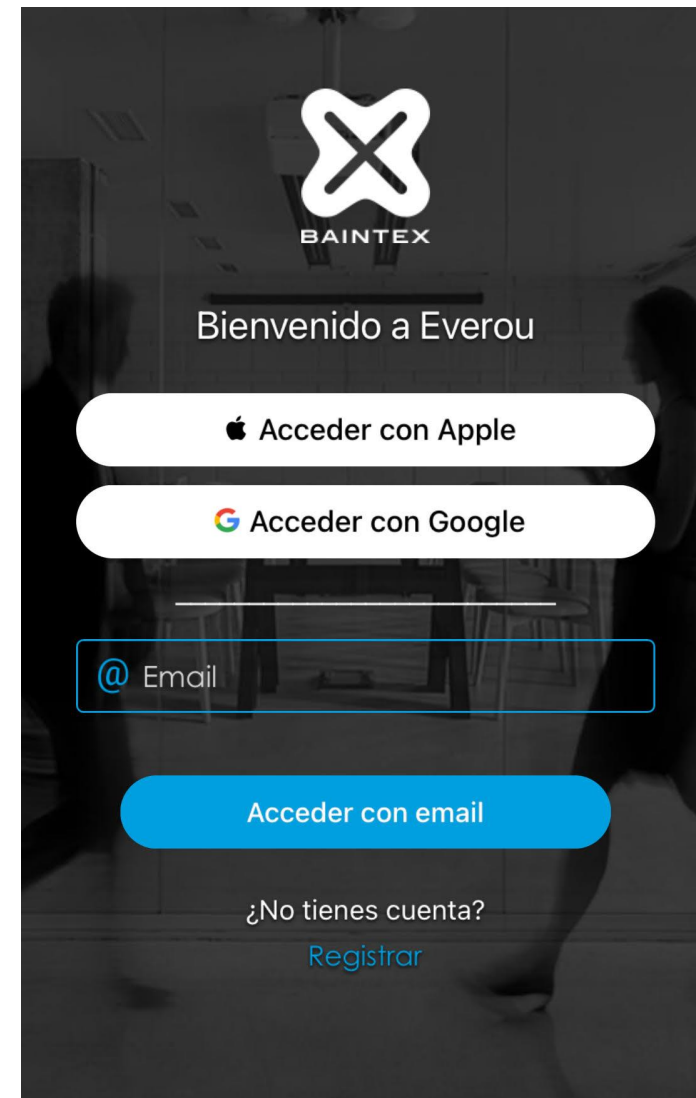
Laden Sie die App herunter und verbinden Sie Ihr Gerät mit Ihrem Mobiltelefon

EASY PARKING

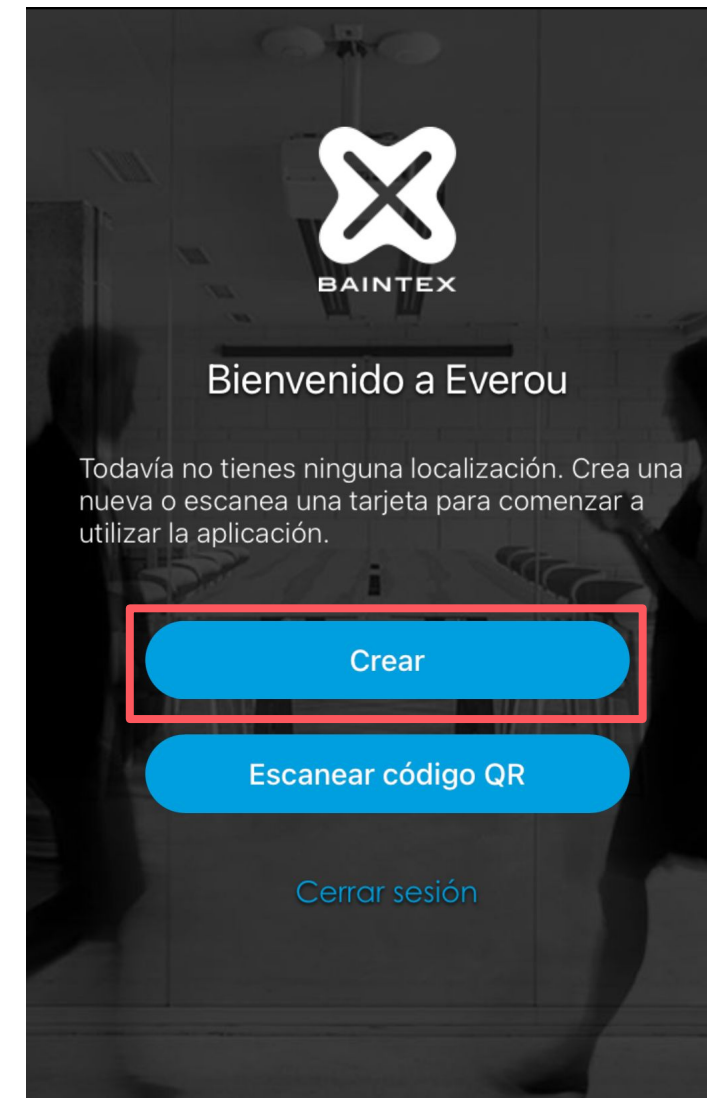


Laden Sie die Everou App herunter, um das Gerät mit Ihrem Mobiltelefon zu verbinden:

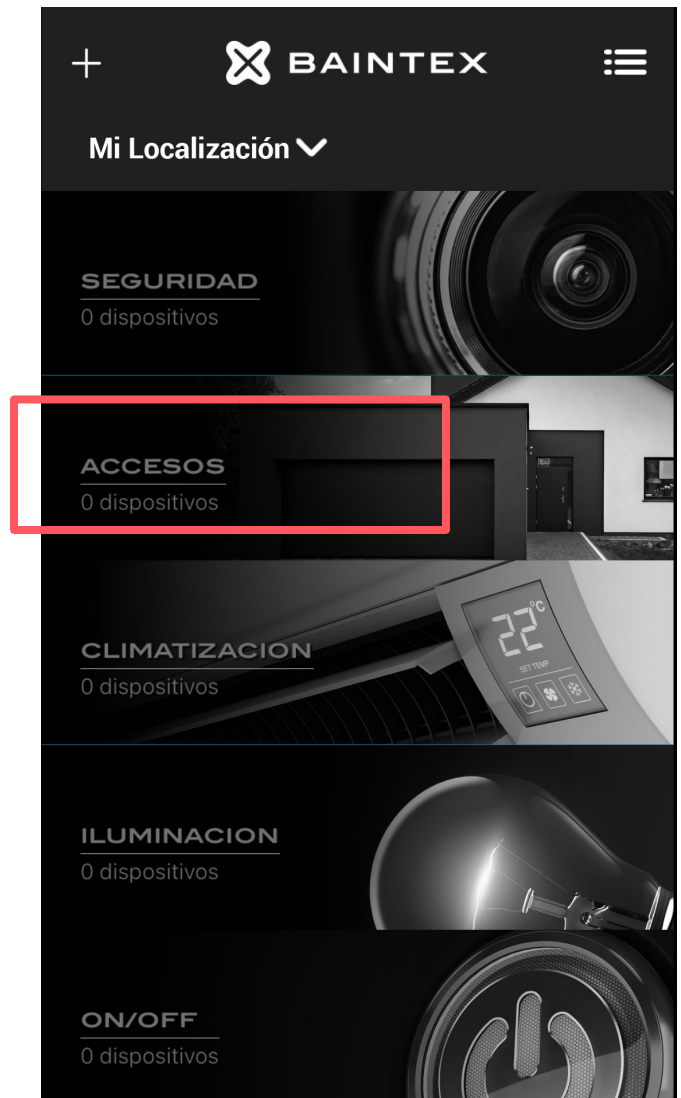
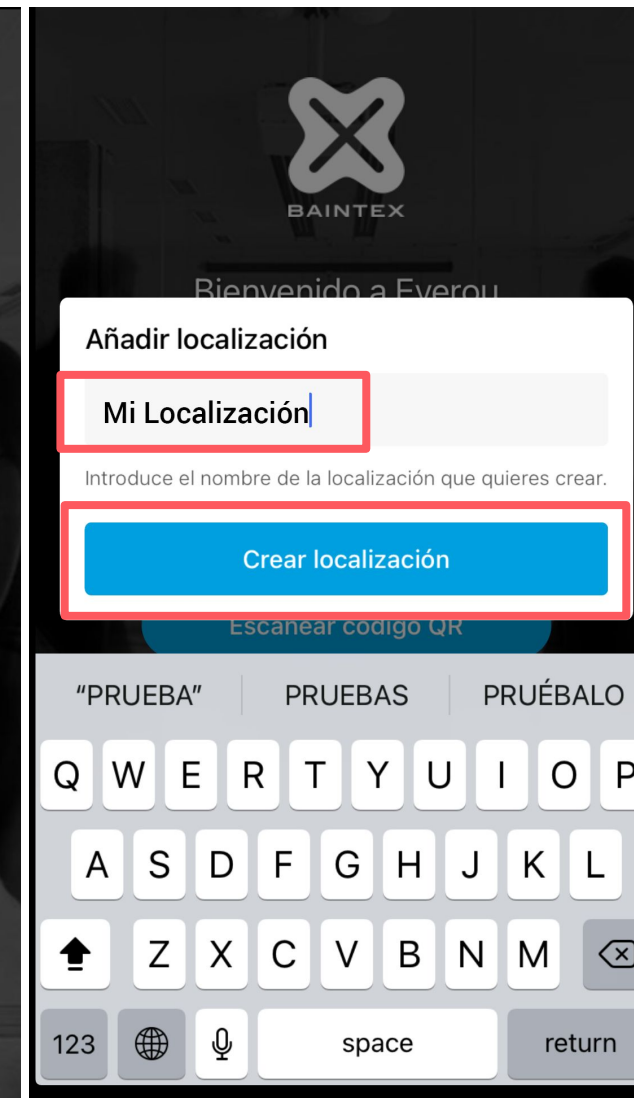
- [Für iOS](#)
- [Für Android](#)



Registrieren Sie sich und Zugriff auf Everou



Wenn Sie sich darin befinden, erstellen Sie einen neuen Standort.
Akzeptieren Sie die App-Berechtigungen

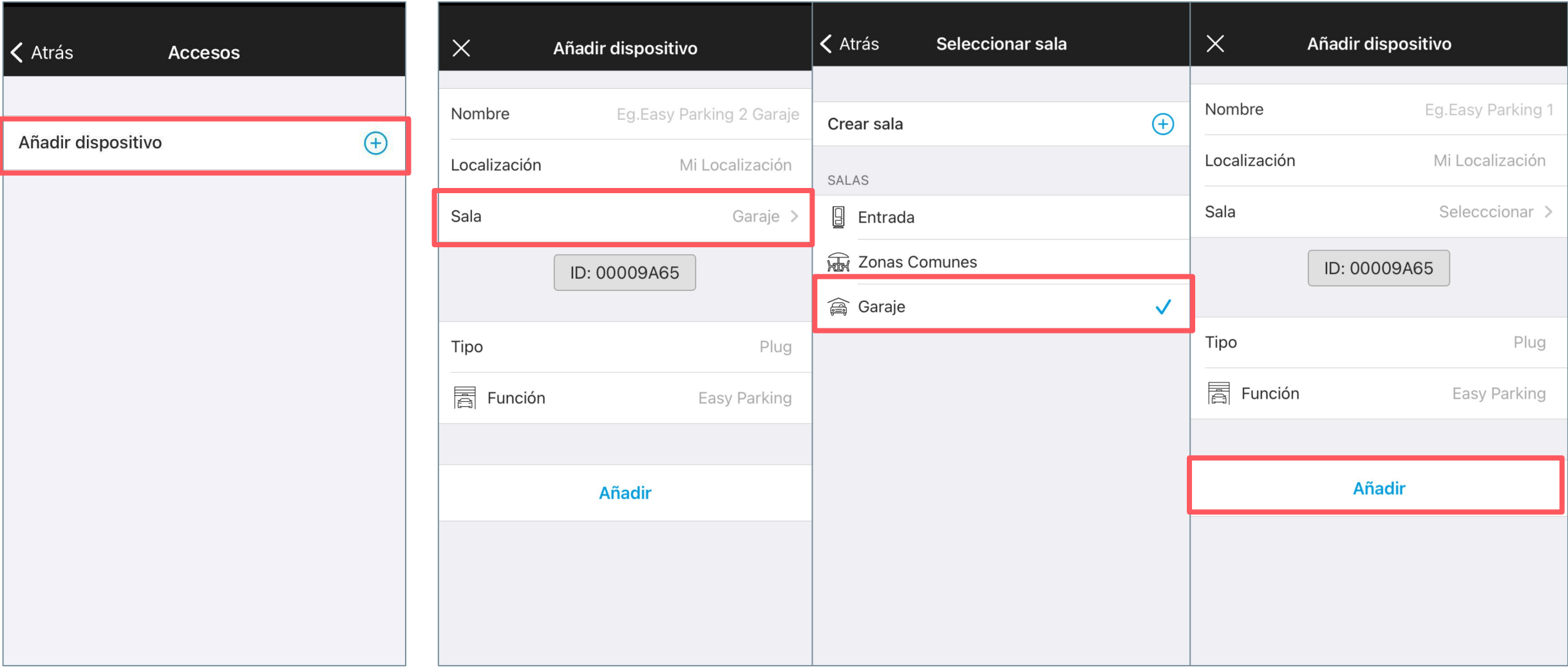


Wählen Sie im Hauptbildschirm „Zugriff“

WIE EASY PARKING INSTALLIERT WIRD

EASY PARKING

Laden Sie die App herunter und verbinden Sie Ihr Gerät mit Ihrem Mobiltelefon



Klicken Sie auf „Gerät hinzufügen“:
Das System erkennt automatisch Ihr
Easy Parking

Wählen Sie einen Raum und klicken Sie auf
„Hinzufügen“

WIE EASY PARKING INSTALLIERT WIRD

Laden Sie die App herunter und verbinden Sie Ihr Gerät mit Ihrem Mobiltelefon

EASY PARKING

Wenn Ihr Router über einen QR-Code verfügt, können Sie diesen verwenden, um Ihr Easy Parking zu verknüpfen, indem Sie es von hier aus einscannen

×

Añadir dispositivo

Nombre Eg. Easy Parking Wifi 1 Garaje

Localización Mi Localización

Sala Garaje >

ID: 0000B82F

Everou

¿Quieres configurar la conexión Wi-Fi?

Cancelar Aceptar

Configurando dispositivo...

Klicken Sie auf „Akzeptieren“, wenn Sie die Wifi-Verbindung konfigurieren möchten.

×

Configurar conexión

SSID

baintex_engineering

- El SSID tiene que tener menos de 31 caracteres.
- Se distingue entre mayúsculas y minúsculas.
- El dispositivo sólo es compatible con redes Wi-Fi de 2.4Ghz.

CONTRASEÑA

Contraseña MOSTRAR

- La contraseña tiene que tener menos de 63 caracteres.
- Se distingue entre mayúsculas y minúsculas.

Configurar

Geben Sie den Namen und das Passwort des Wifi-Netzwerks ein und klicken Sie auf „Konfigurieren“.

Kompatibel mit
2,4GHz-Netzwerken

< Garaje Easy Parking

Easy Parking

ATAJOS DE SIRI

Abrir acceso

Abrir el dispositivo Easy Parking 1 Garaje

Añadir a Siri

Ver actividad >

Sie haben Ihr Easy Parking Gerät bereits verlinkt!

WIE BENUTZER EINGELADEN WERDEN

So wählen Sie den Benutzertyp

Bei der Konfiguration einer Einladung können wir den Benutzertyp entsprechend der Funktionalitäten auswählen, die wir ihm geben wollen:



Administrator Er kann das System verwenden, Einladungen verwalten und Aktivitätsprotokolle überprüfen.



Benutzer: Er kann das System nur verwenden.



Installateur:Er kann Geräte konfigurieren, Geräte hinzufügen oder entfernen, das System verwenden und Aktivitätsprotokolleüberprüfen.

In der Web-App:

BAINTEX

MI LOCALIZACIÓN

AÑADIR CÓDIGO

Nombre
nombre@ejemplo.com

Dispositivos

Avisos

Invitaciones

Reservas

Dashboard

Avanzado

Configuración

INVITACIONES

CREAR INVITACIÓN: 5/5

CREAR GRUPO

Tipo: Todos

Permiso: Todos

Estado: Todos

Invitaciones individuales

Grupo vacío

Grupo: ejemplo

Grupo vacío

INVITACIÓN

ENVIAR

DESCARTAR

EMAILS

usuario@mail.com

Añadir

Importar .csv

ejemplo@baintex.com

¿A QUÉ?

Localización

TIPO DE USUARIO

Puede us

Admin

Instalador

¿CUÁNDO?

Siempre

TIPO DE USUARIO

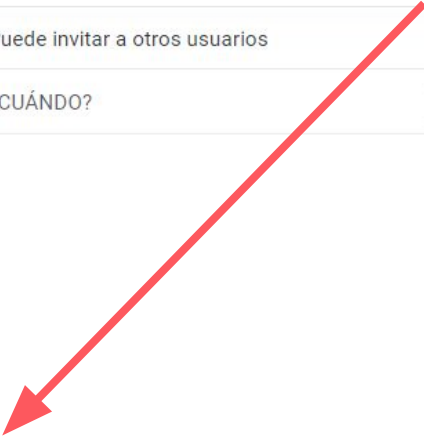
Puede us

¿CUÁNDO?

Usuario

Admin

Instalador



WIE BENUTZER EINGELADEN WERDEN

So wählen Sie den Benutzertyp

Tipo de usuario

Admin

Invitado

Instalador

In der App:

< Invitaciones

Crear invitación

¿A qué?

Localización

Sala

Mi Localización

Tipo de usuario

Admin

Invitado

Instalador

Puede usar los dispositivos.

¿Cuándo?

Siempre >

Metodo de invitación

WhatsApp

Correo

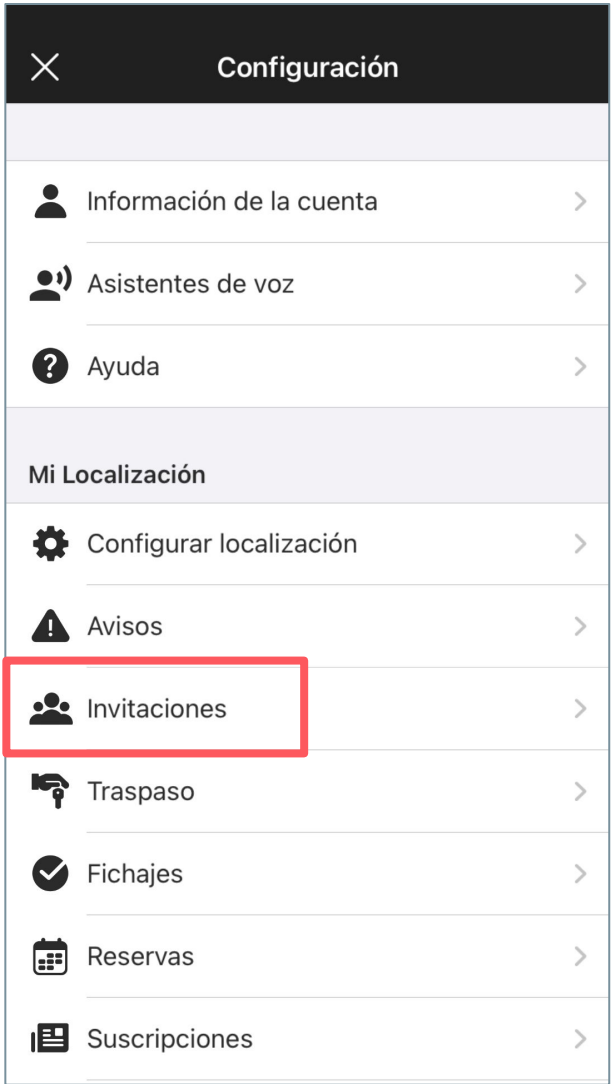
Crear

WIE BENUTZER EINGELADEN WERDEN

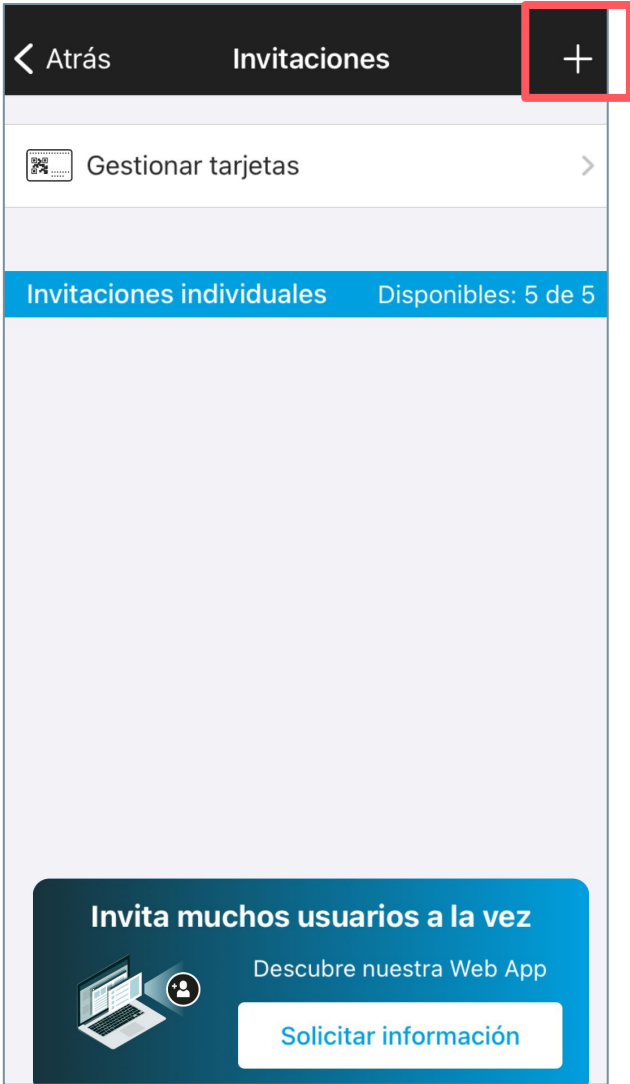
Aus der App



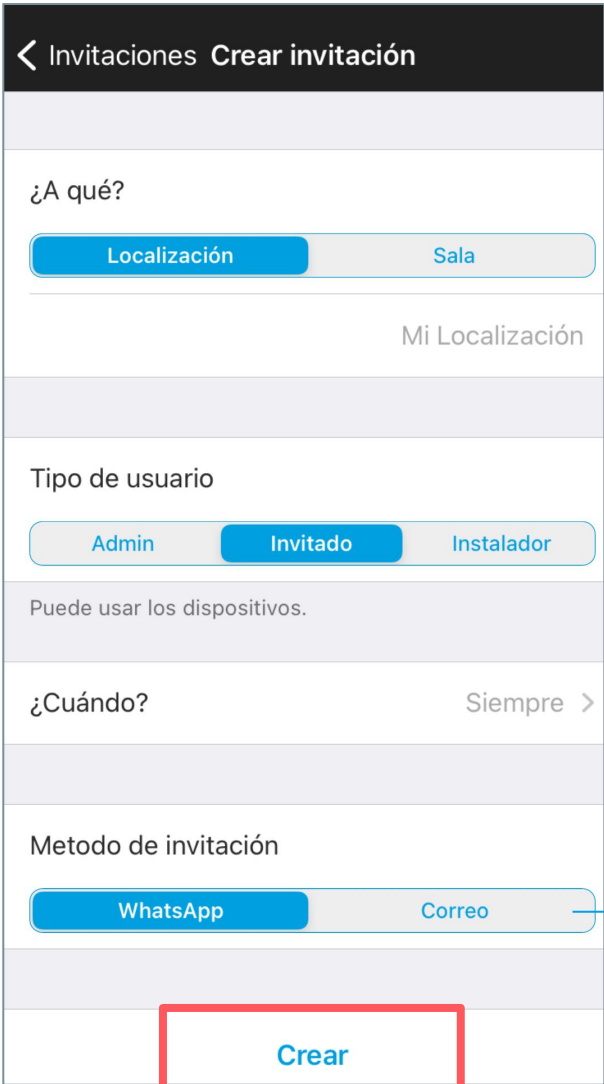
Klicken Sie auf das Hauptmenü



Klicken Sie auf Einladungen



Klicken Sie am rechten oberen Rand auf die Schaltfläche +



Konfigurieren Sie die Einladung und klicken Sie auf „Erstellen“

**Der Benutzer muss die App herunterladen und sich vorher registrieren. Sie erhalten Ihre Einladung per Mail oder WhatsApp*

WIE BENUTZER EINGELADEN WERDEN

Von der Web-App aus

EASY PARKING

1. Auf app.baintex.com zugreifen
2. Wählen Sie im Hauptmenü „Einladungen“ > „Einladung erstellen“
3. Geben Sie die E-Mail-Adresse der eingeladenen Person ein und klicken Sie auf „Hinzufügen“
4. Wählen Sie „Senden“

The image displays three sequential screenshots of the BAINTEX web application interface, illustrating the steps to create an invitation.

Screenshot 1: The main menu on the left has the 'Invitaciones' (Invitations) option highlighted with a red box. The main content area shows the 'INVITACIONES' section with a 'CREAR INVITACIÓN: 5/5' button highlighted in red.

Screenshot 2: The 'Invitaciones' section is active. The 'EMAILS' field contains 'usuario@mail.com' (highlighted in red), and the 'Añadir' (Add) button is highlighted in red. The 'Importar .csv' button is also visible.

Screenshot 3: The 'Invitaciones' section is active. The 'EMAILS' field contains 'ejemplo@baintex.com' (highlighted in red). The 'ENVIAR' (Send) button is highlighted in red.

Gast-Benutzer!

WIE MAN EIN LIZENZPAKET EINRICHTET

Aus der App

EASY PARKING

Easy Parking beinhaltet **10 Benutzer**. Wenn Sie die Anzahl der Benutzer, die auf Ihre Garage zugreifen können, erhöhen möchten, müssen Sie ein Lizenzpaket* erwerben und konfigurieren.

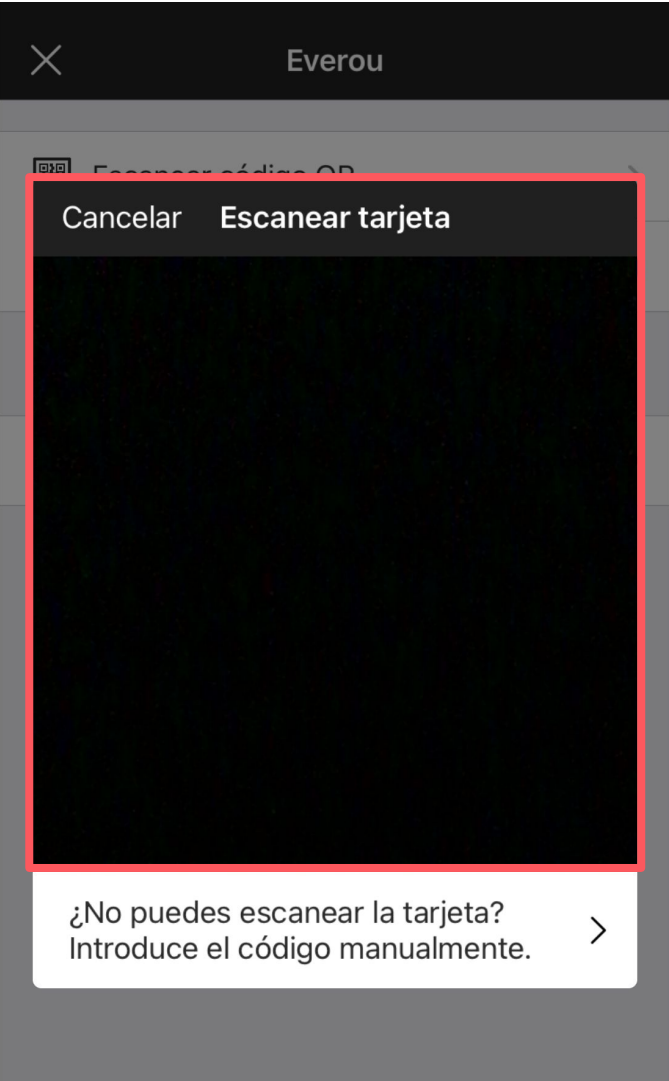
**Bevor Sie das Lizenzpaket konfigurieren, müssen Sie Ihr Easy Parking-Gerät konfiguriert und verlinkt haben [\[Siehe diesen Abschnitt\]](#)*



Rufen Sie das Menü „Hinzufügen“ der Anwendung auf (+).



Klicken Sie auf „QR-Code scannen“ und konzentrieren Sie sich auf den QR-Code, der auf der ersten Karte im Stapel erscheint.

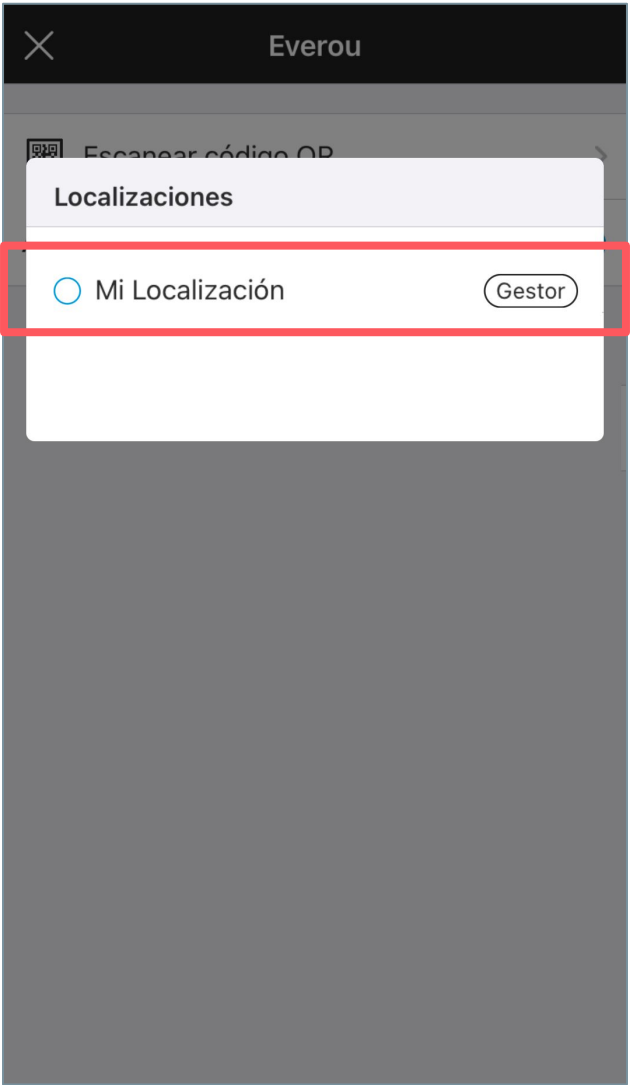


Klicken Sie auf „Konfigurieren“.

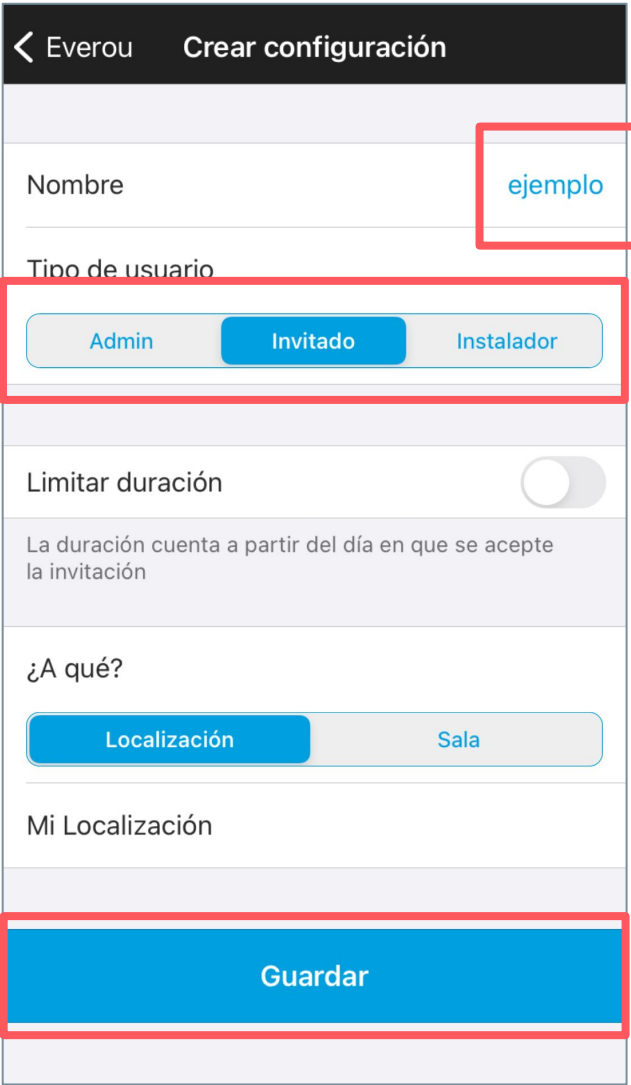
Siehe nächste Seite >>

WIE MAN EIN LIZENZPAKET EINRICHTET

Aus der App



Wählen Sie Ihren Standort



Benennen Sie die
Lizenzpaketkonfiguration,
wählen Sie den Benutzertyp
und klicken Sie auf
„Speichern“



Wenn alle Angaben korrekt
sind, klicken Sie auf
akzeptieren

Konfigurierte Lizenzen!

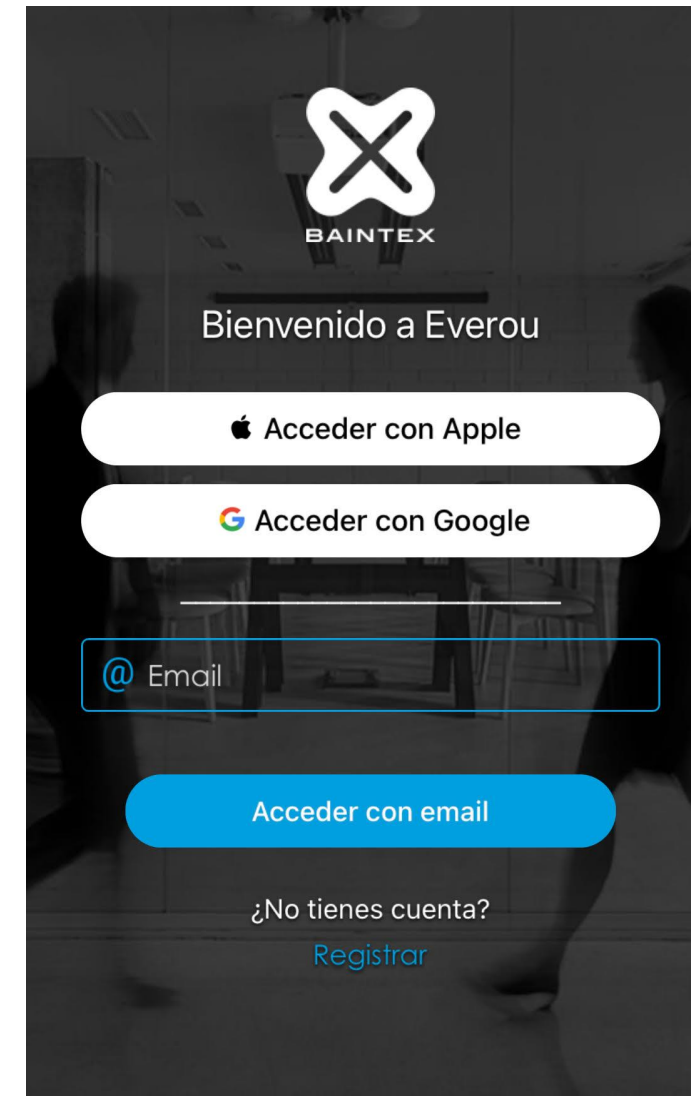
SO AKTIVIEREN SIE EINE BENUTZERLIZENZ

Bevor Sie Benutzer hinzufügen, muss der Administrator das Lizenzpaket konfigurieren [\[Siehe diesen Abschnitt\]](#)

Wenn dies das erste Mal ist, dass Sie zur App eingeladen wurden

1. Laden Sie die Everou-App herunter und melden Sie sich an
2. Wählen Sie „QR-Code scannen“ und scannen Sie den QR-Code, der auf Ihrer Benutzerkarte erscheint

EASY PARKING

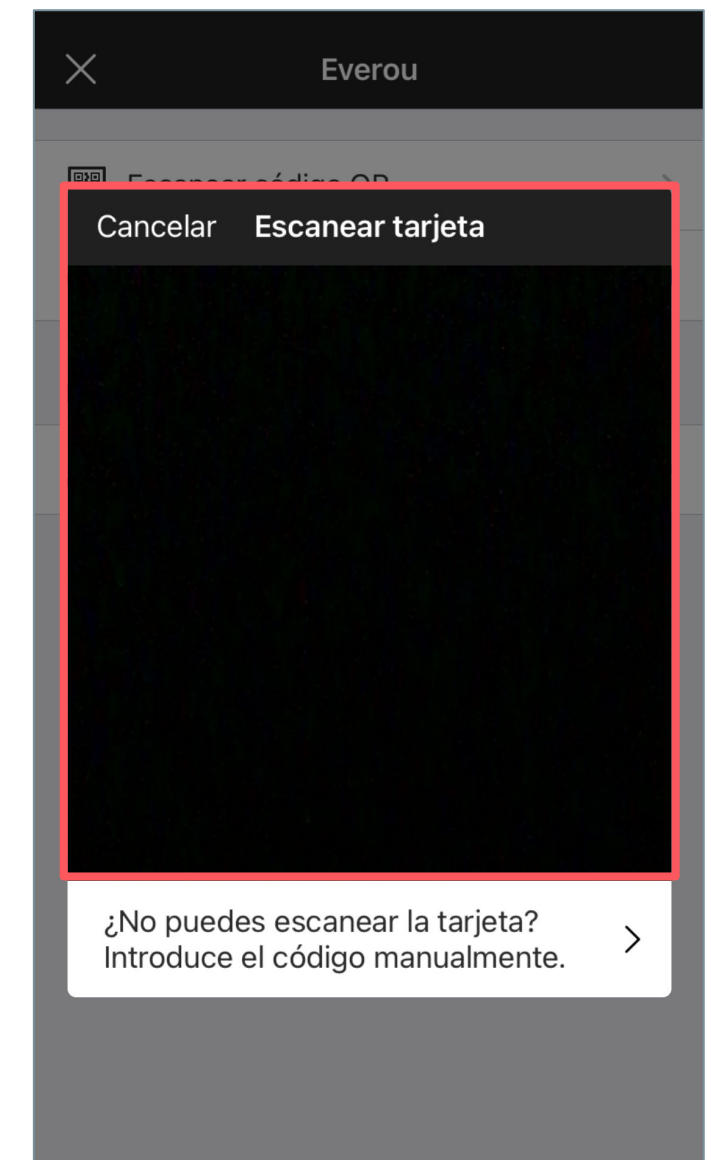
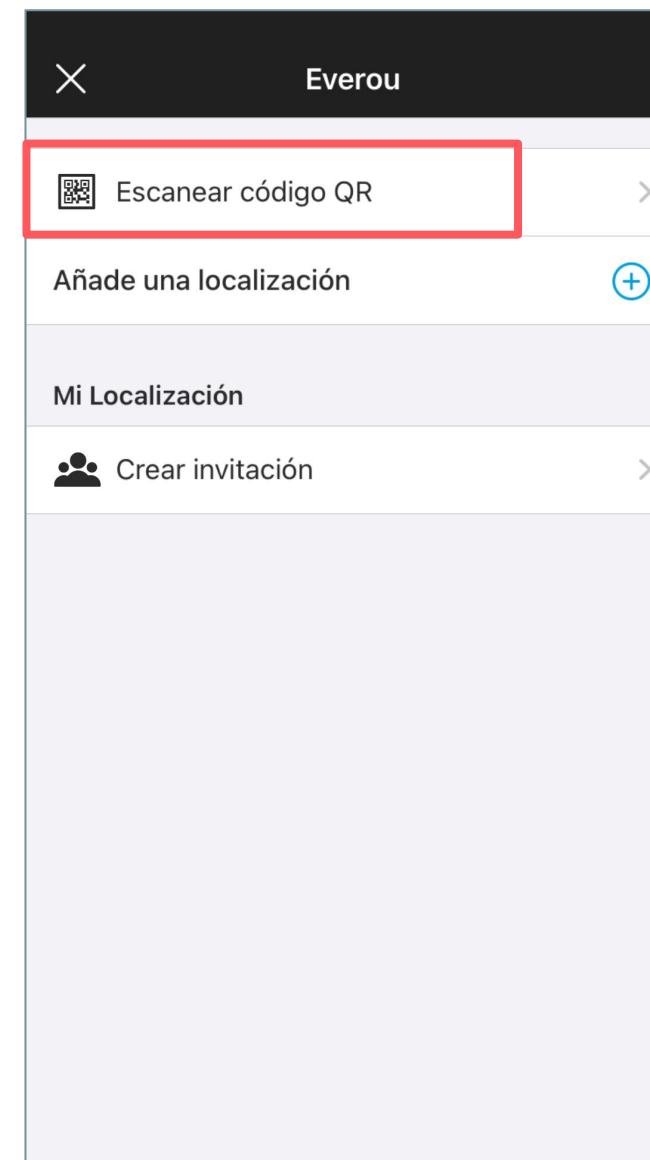


Benutzer hinzugefügt!

SO AKTIVIEREN SIE EINE BENUTZERLIZENZ

Wenn Sie bereits Baintex-Geräte besitzen

1. Gehen Sie in das Menü „Hinzufügen“ der Anwendung, in der linken oberen Ecke (+)
2. Klicken Sie auf „QR-Code scannen“ und fokussieren Sie den QR-Code auf Ihrer Benutzerkarte
3. Danach wird der Speicherort zu Ihrem Gerät hinzugefügt und Sie können mit dem System arbeiten



Lizenz aktiviert!

WIE MAN DIE GARAGE ÖFFNET

Automatisches Öffnen

Easy Parking verfügt über ein intelligentes Öffnungssystem, das in der Lage ist, Ihr Mobiltelefon zu erkennen und das Garagentor zu öffnen, wenn Sie mit dem Auto ankommen.*



EASY PARKING

EMPFEHLUNGEN FÜR SEINE KORREKTE FUNKTION

Auf dem Handy:

- Lassen Sie Ihr GPS immer eingeschaltet
- Halten Sie Ihr Bluetooth immer eingeschaltet
- Damit Ihr Gerät erkennt, ob Sie zu Fuß oder mit dem Auto unterwegs sind, aktivieren Sie in der App die Berechtigung „Körperliche Aktivität.“
- Damit die App im Hintergrund ausgeführt werden kann, müssen Sie [die Batterie optimieren \(nur bei Android\)](#)

In der Everou-App:

- Konfigurieren Sie Easy-Parking in „im Fahrzeug öffnen“ [\[Siehe diesen Abschnitt\]](#)
- Stellen Sie sicher, dass die GPS-Koordinaten geladen sind

***Nur für Telefone mit Android 8 und iOS 12 und höher verfügbar**

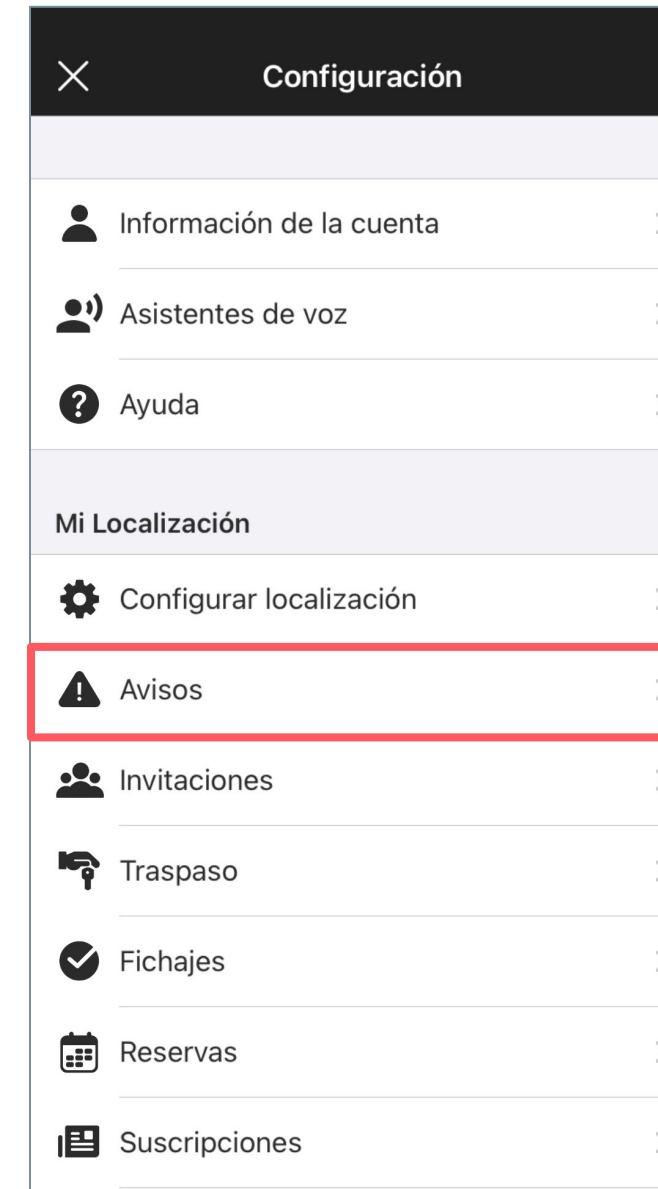
WIE MAN DIE GARAGE ÖFFNET

Automatisches Öffnen: Voreinstellung

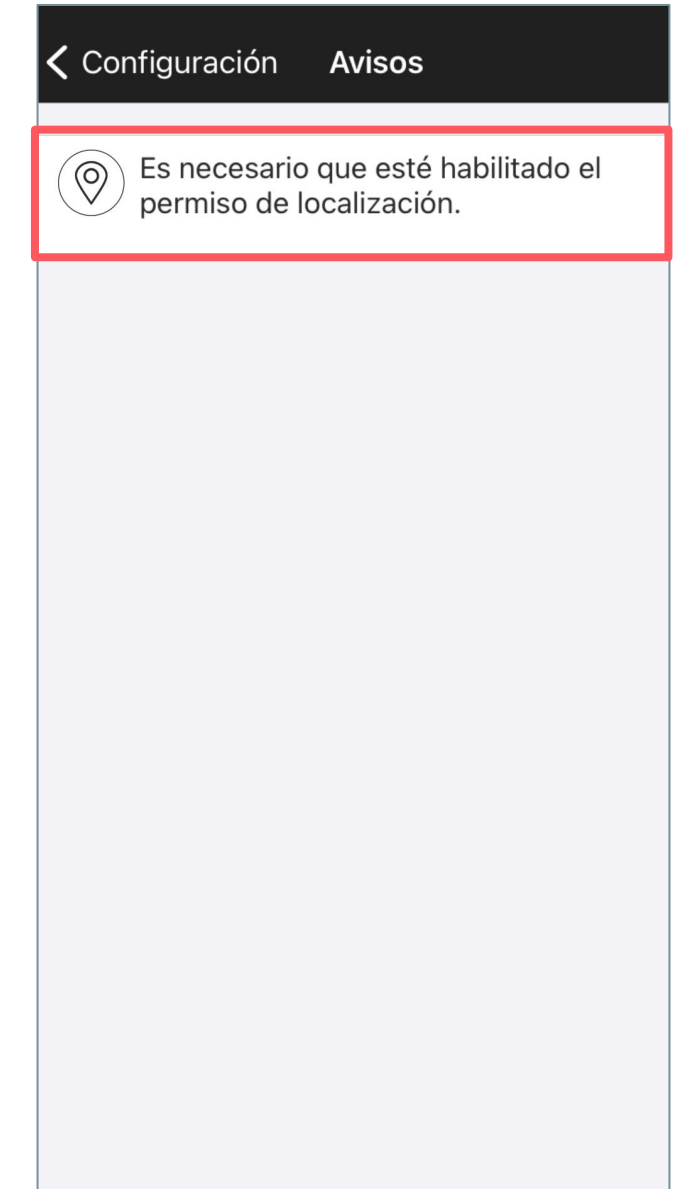
Wenn Sie die App starten, müssen Sie alle Berechtigungen akzeptieren. Wenn Sie dies nicht getan haben, können Sie unter „Warnungen überprüfen, ob alle Parameter korrekt konfiguriert sind.



Klicken Sie auf das Hauptmenü



Klicken Sie auf „Warnungen“



Klicken Sie auf jede Warnung (falls vorhanden) und folgen Sie den Anweisungen der App, um das Problem zu lösen

WIE MAN DIE GARAGE ÖFFNET

Aus der App*

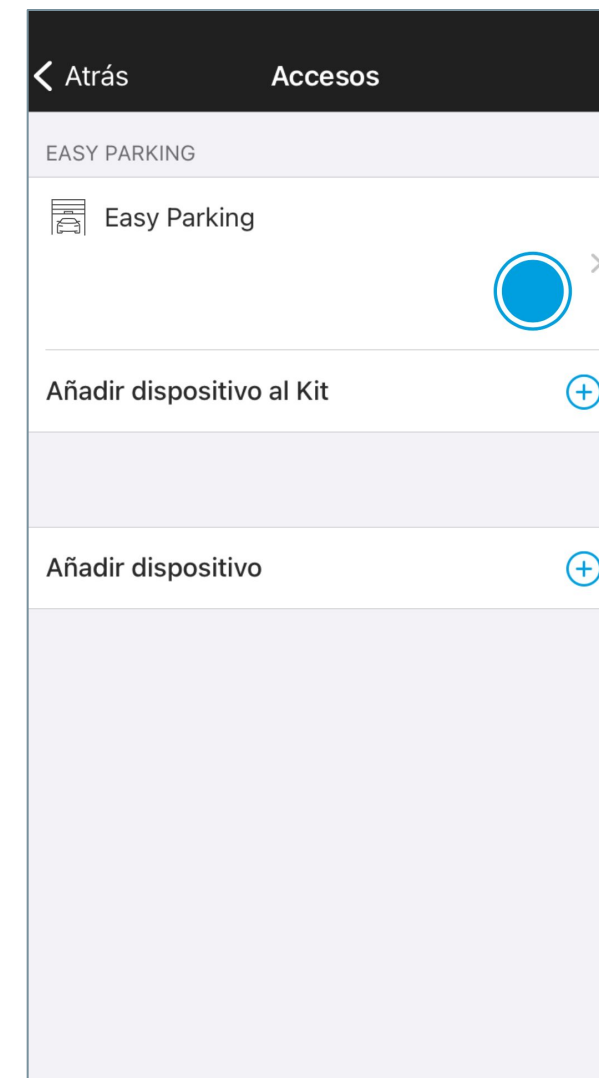
*Um von der App aus zu öffnen,
wo immer Sie sind, müssen
Sie Ihr Gerät mit einem
WLAN-Netzwerk verbinden.*



Gehen Sie in die Everou-App



Klicken Sie auf Zugänge und
wählen Sie Ihr Easy Parking



Klicken Sie auf die blaue
Schaltfläche, um das Gerät zu
aktivieren

Tür ist geöffnet!

EASY PARKING

***Nur für Mobiltelefone
mit Android 6 und iOS
12 und höher verfügbar**

WIE MAN DIE GARAGE ÖFFNET

Sprachgesteuertes Öffnen*

Sobald das sprachgesteuerte Öffnen konfiguriert ist [\[siehe diesen Abschnitt\]](#) muss man nur seinen Assistenten aufrufen und ihn bitten, die Tür mit den folgenden Sätzen zu öffnen:

Google Assistant:



Ok Google, öffne die Tür „der Name Ihrer Tür“

iOS:



Hey Siri, öffne die Tür, „der Name Ihrer Tür“

EASY PARKING

NEUE FUNKTIONALITÄT!

***Nur für Mobiltelefone mit Android 6 und iOS 12 und höher verfügbar**

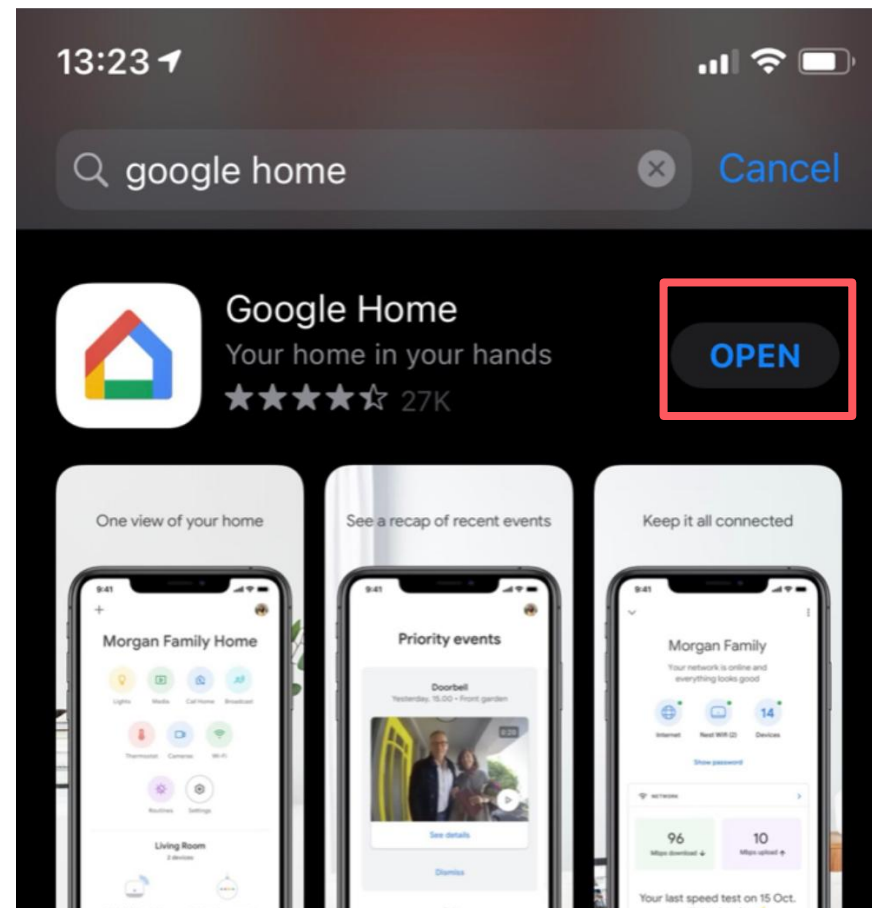


WIE SIE DAS SPRACHGESTEUERTE ÖFFNEN EINRICHTEN

Google Assistant

EASY PARKING

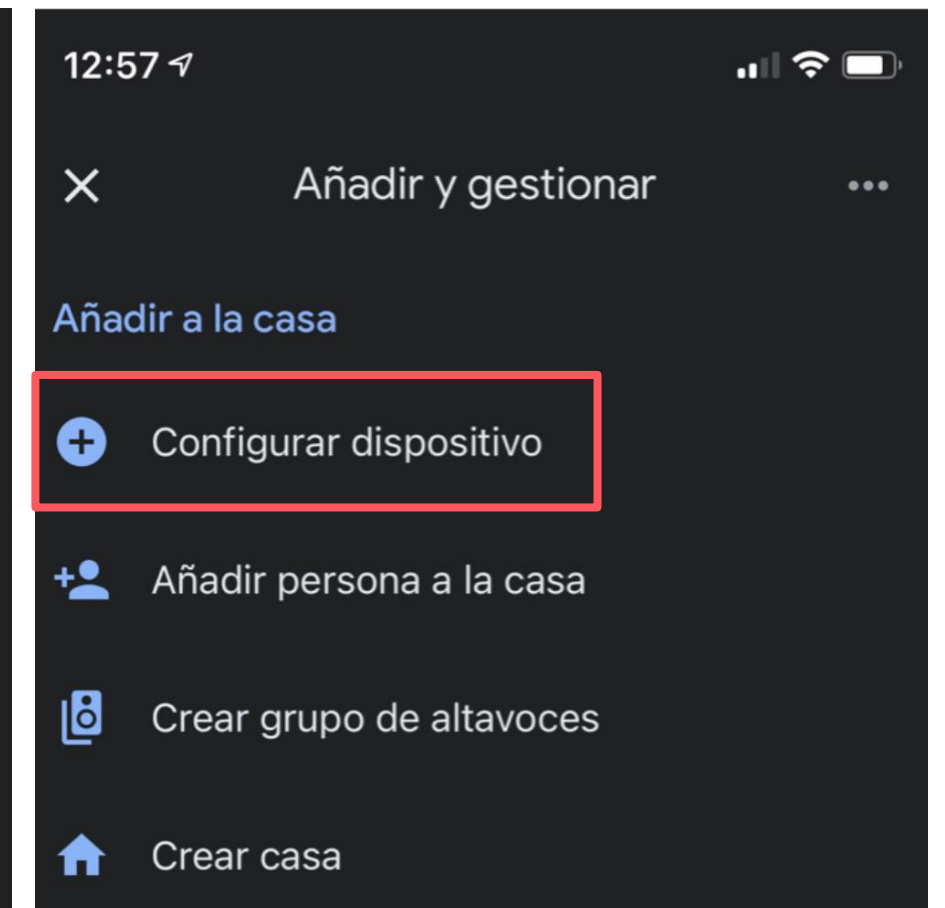
Google Assistant



1. Herunterladen der Google Home-App



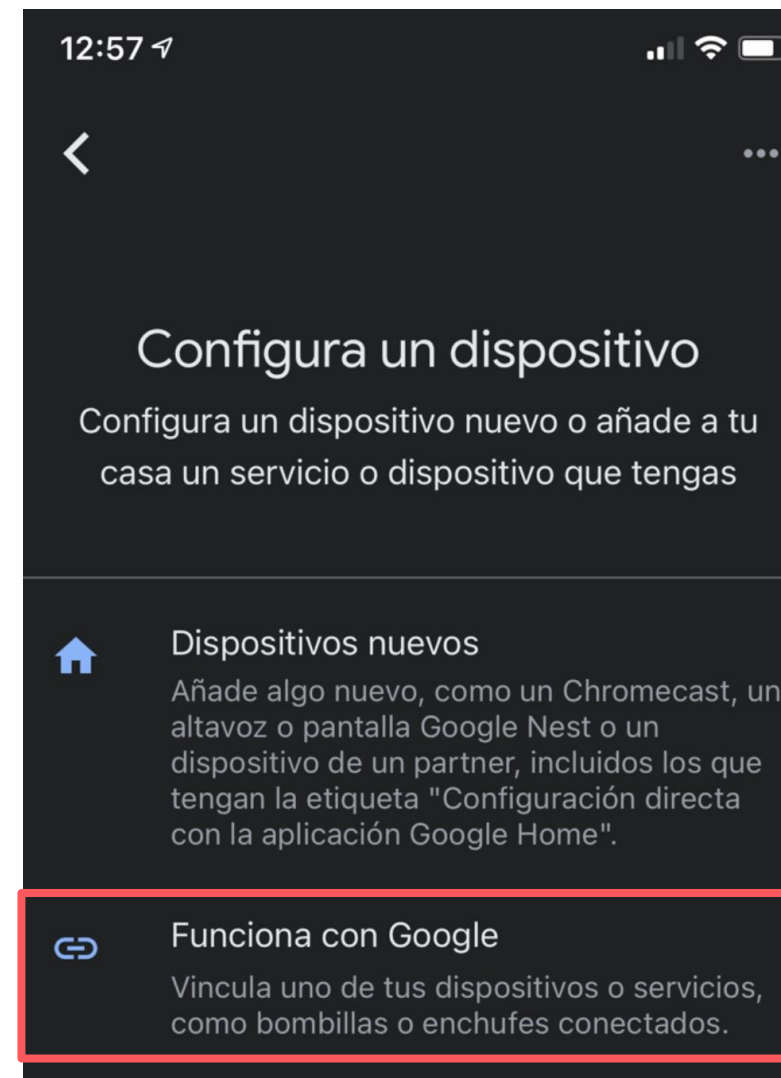
2. Gehen Sie auf die Schaltfläche „+“ und geben Sie „Gerät konfigurieren“ ein



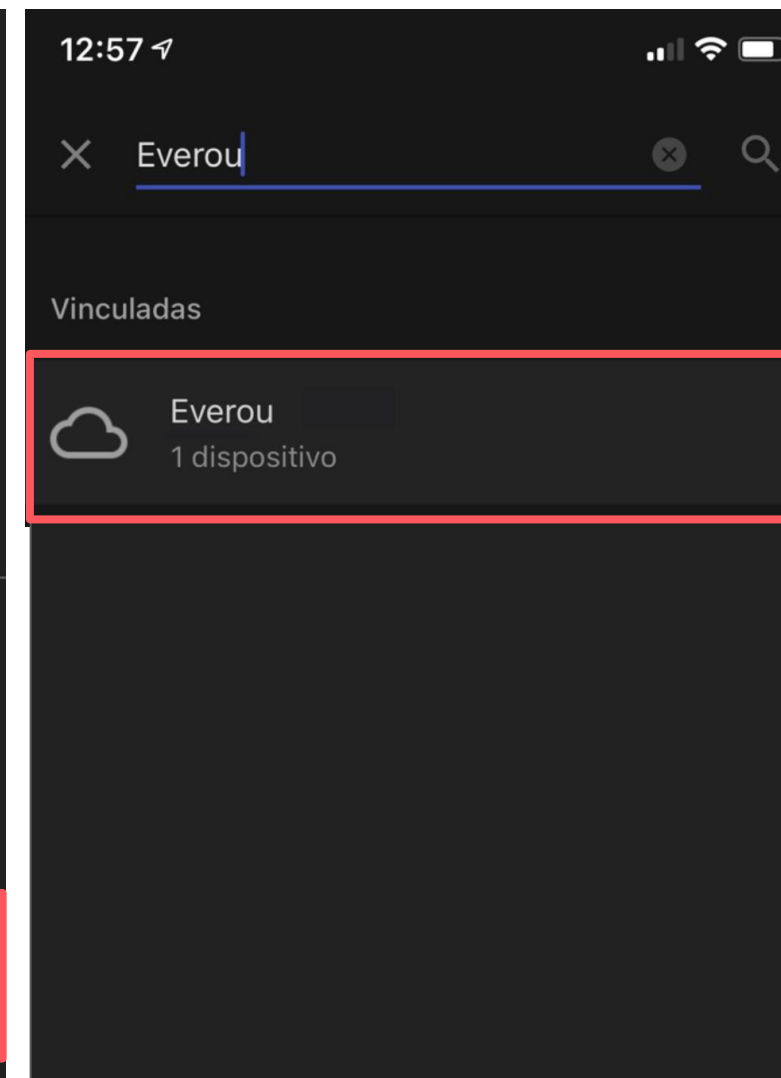
WIE SIE DAS SPRACHGESTEUERTE ÖFFNEN EINRICHTEN

Google Assistant

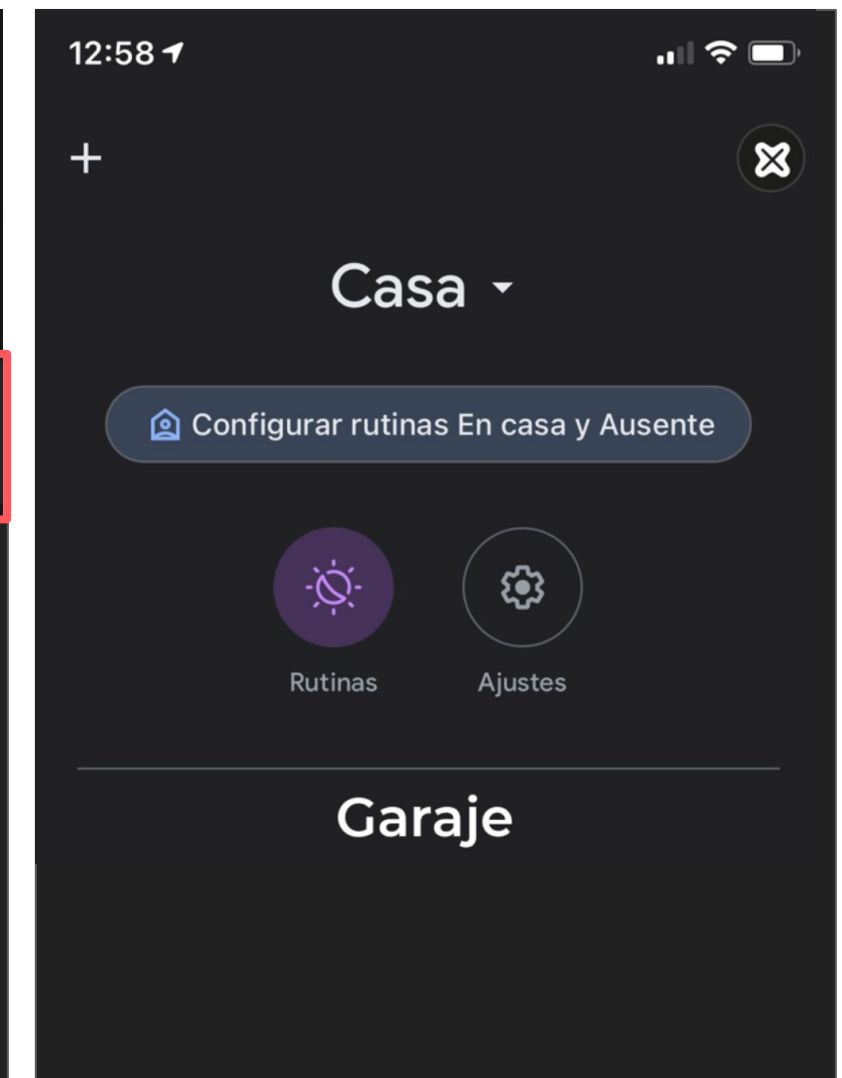
EASY PARKING



3. Wählen Sie die Option „Funktioniert mit Google“



4. Suchen Sie die Everou-App in der Liste der kompatiblen Anwendungen



5. Melden Sie sich bei Everou an und autorisieren Sie Google Assistant-Berechtigungen

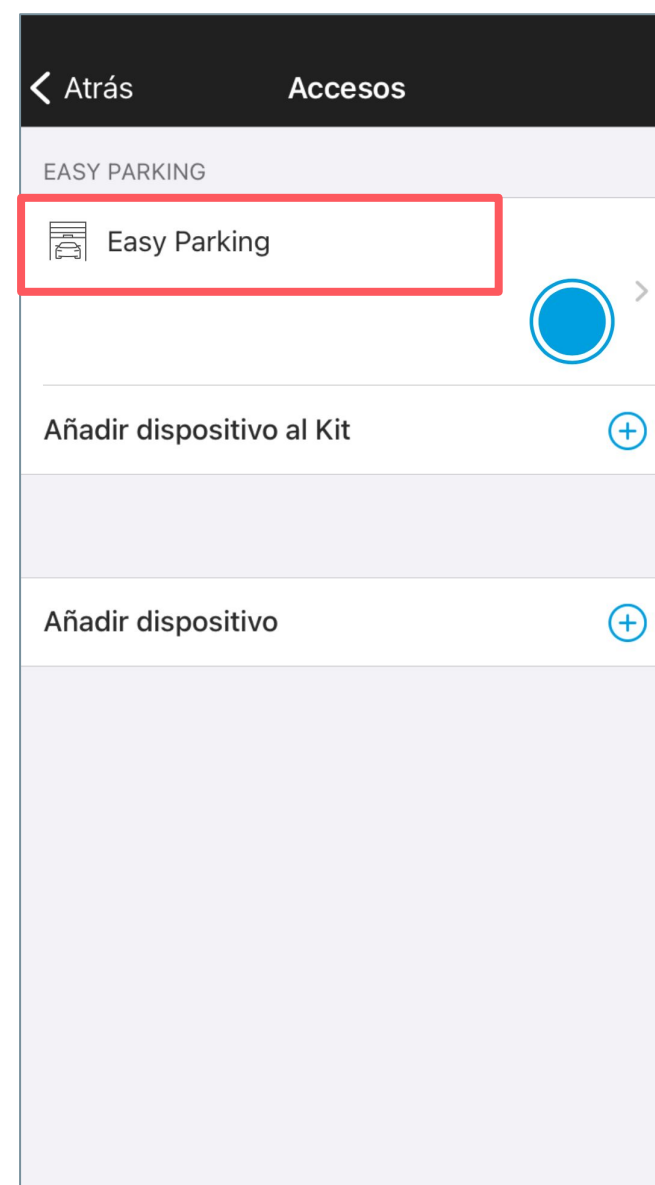
WIE SIE DAS SPRACHGESTEUERTE ÖFFNEN EINRICHTEN

Siri

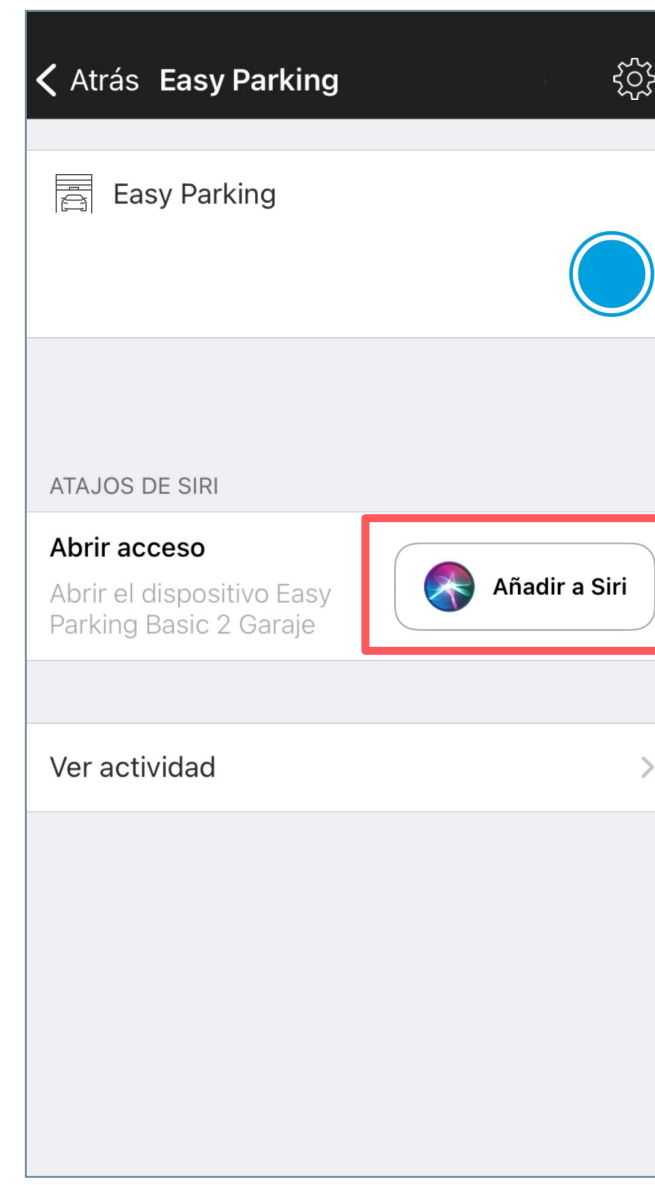
EASY PARKING



Klicken Sie auf das Menü.



Tippen Sie auf den Namen des Geräts, das Sie mit Siri verknüpfen möchten



Klicken Sie auf „Zu Siri hinzufügen“



Wählen Sie einen Satz aus und klicken Sie auf „Zu Siri hinzufügen“

SO FÜGENSIE EIN WIDGET ZUM STARTFENSTER IHRES TELEFONS HINZU

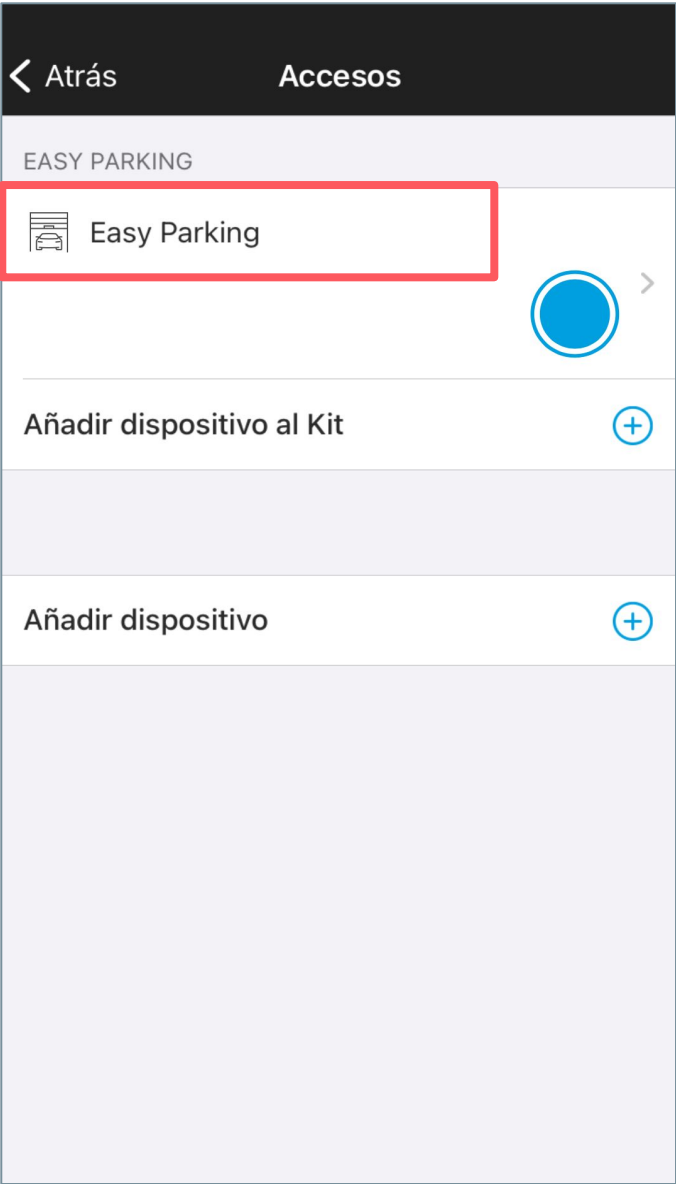
Bei Android

Es wird eine Verknüpfung erstellt, so dass Sie das Gerät aktivieren können, ohne die App aufrufen zu müssen.

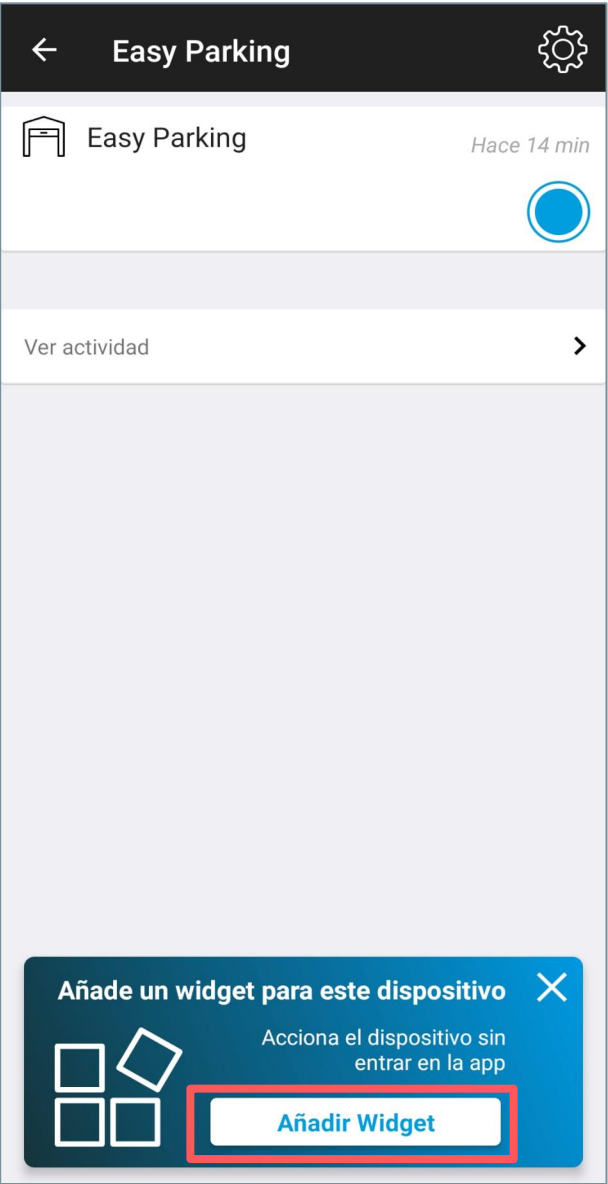
EASY PARKING



Geben Sie die Everou's App ein und klicken Sie auf Zugriffe



Klicken Sie auf den Gerätenamen



Klicken Sie auf „Widget hinzufügen“

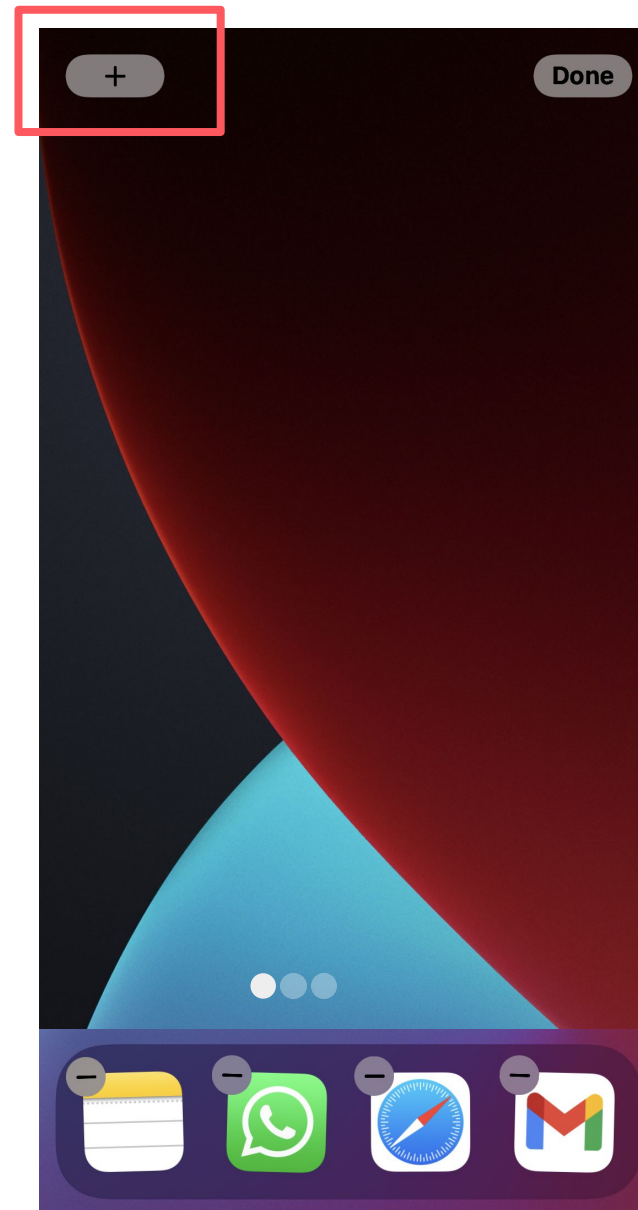


Klicken Sie auf „Automatisch hinzufügen“

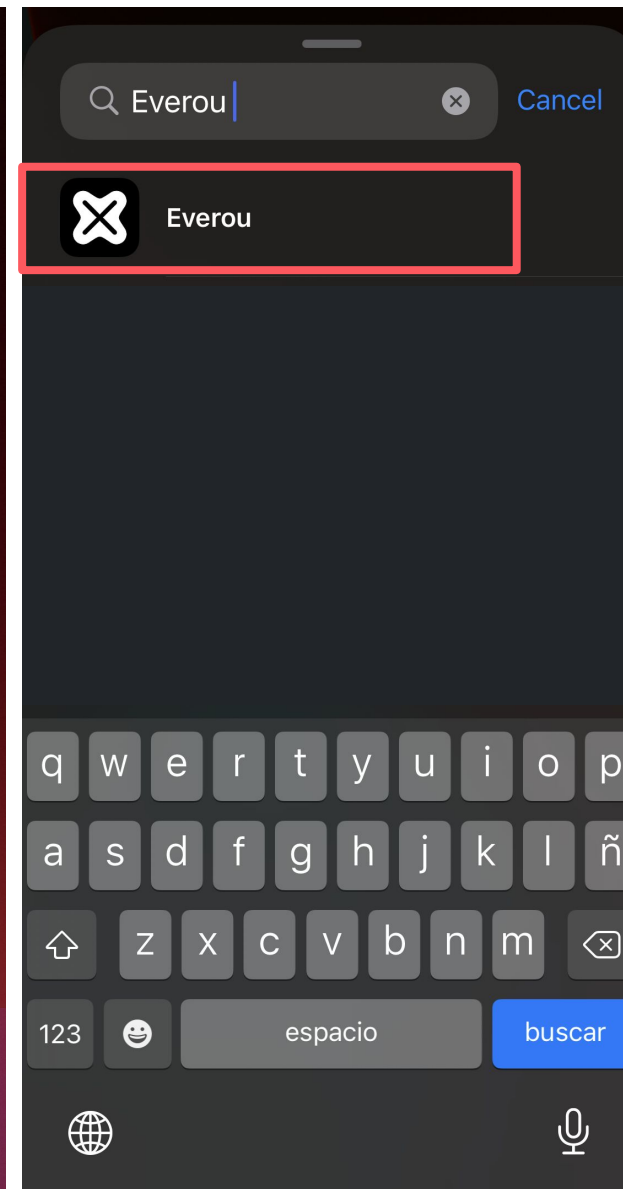
WIE MAN EIN WIDGET ZUM STARTFENSTER HINZUFÜGT

Bei iOS

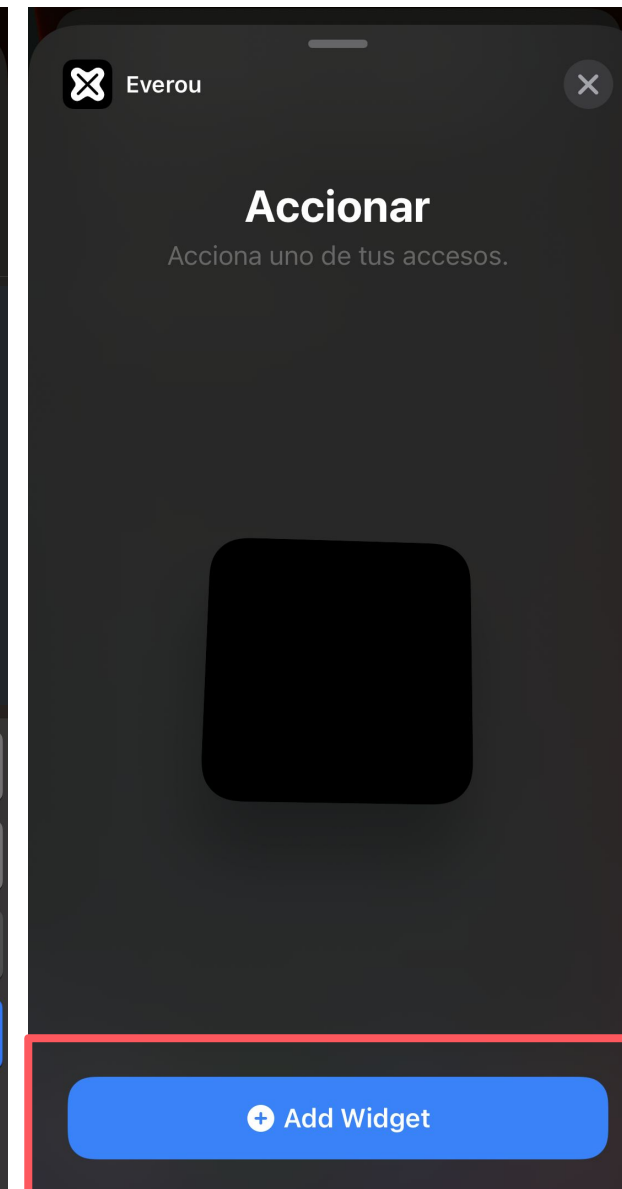
EASY PARKING



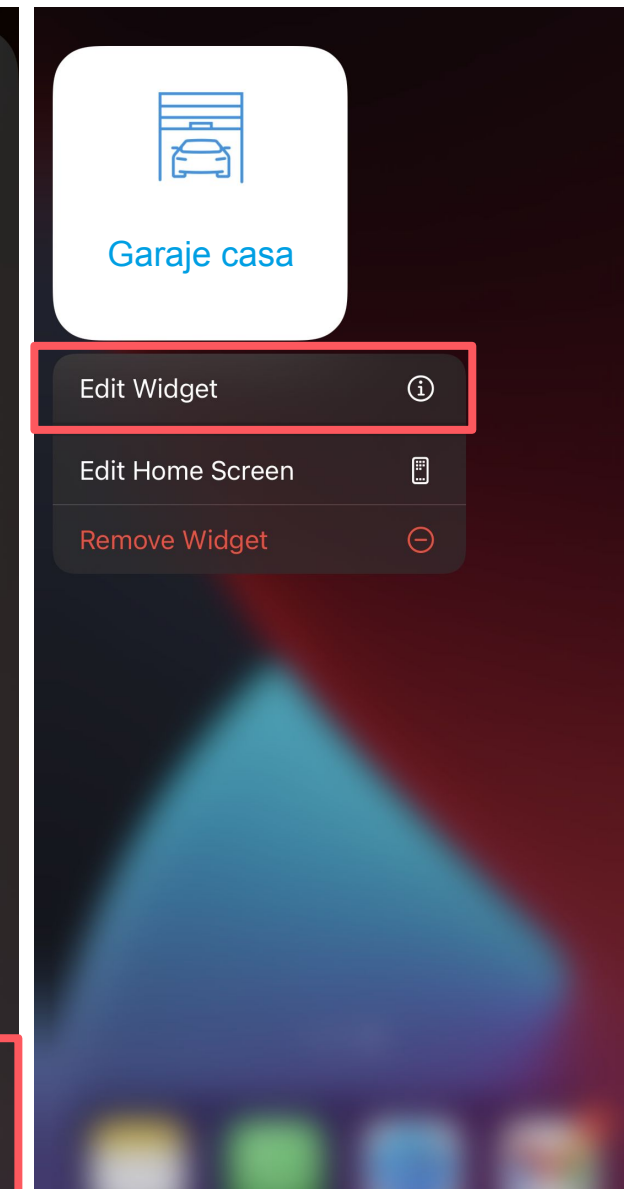
Tippen Sie auf den Bildschirm und wählen Sie „+“



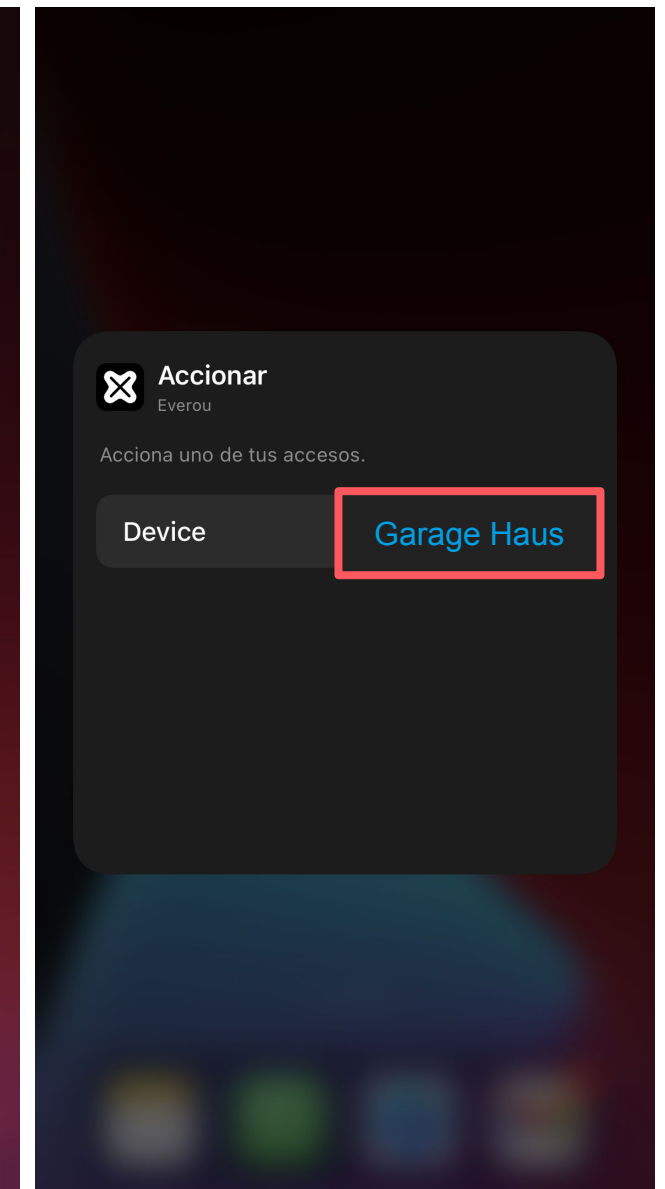
Suchen Sie nach „Everou“



Klicken Sie auf „Widget hinzufügen“ und wählen Sie aus, wo Sie es einfügen möchten



Wenn Sie das Widget auf Ihrem Bildschirm eingefügt haben, drücken Sie etwas länger auf das Widget; Sie erhalten die Option „Widget bearbeiten“



Wählen Sie aus, welche Tür Sie mit diesem Widget öffnen möchten.

Wenn Sie mehrere Easy Parking haben, können Sie wählen, welche Tür das Widget öffnen soll

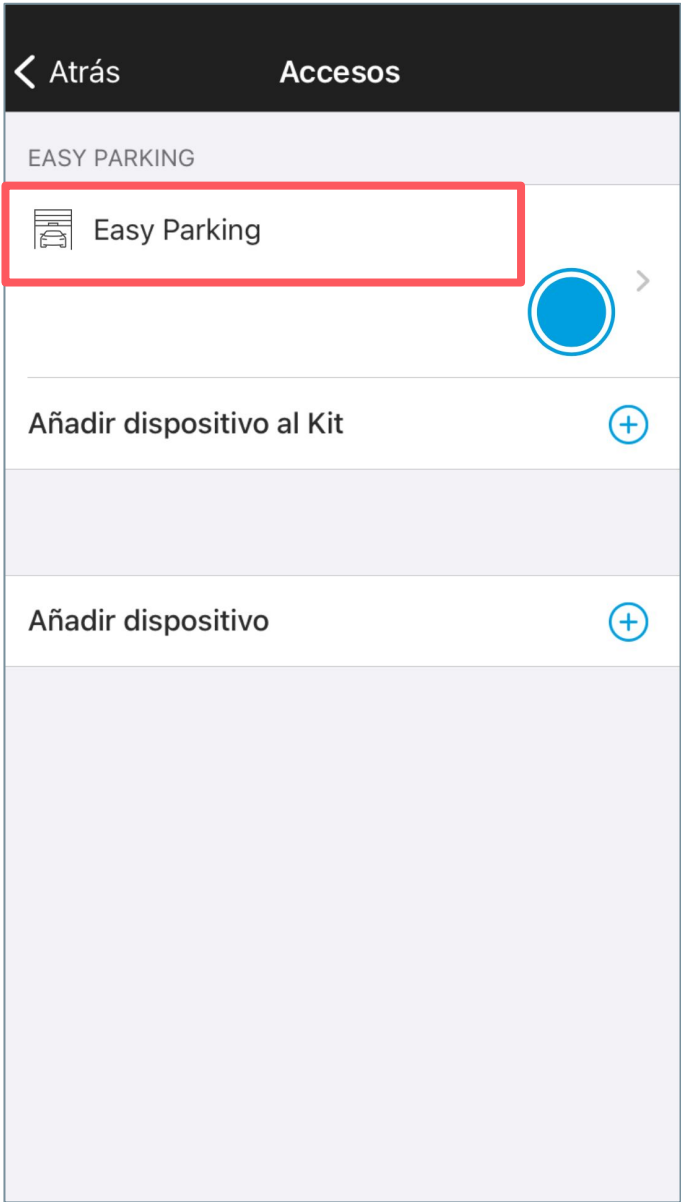
ANZEIGEN VON AKTIVITÄTSPROTOKOLLEN

Aus der App

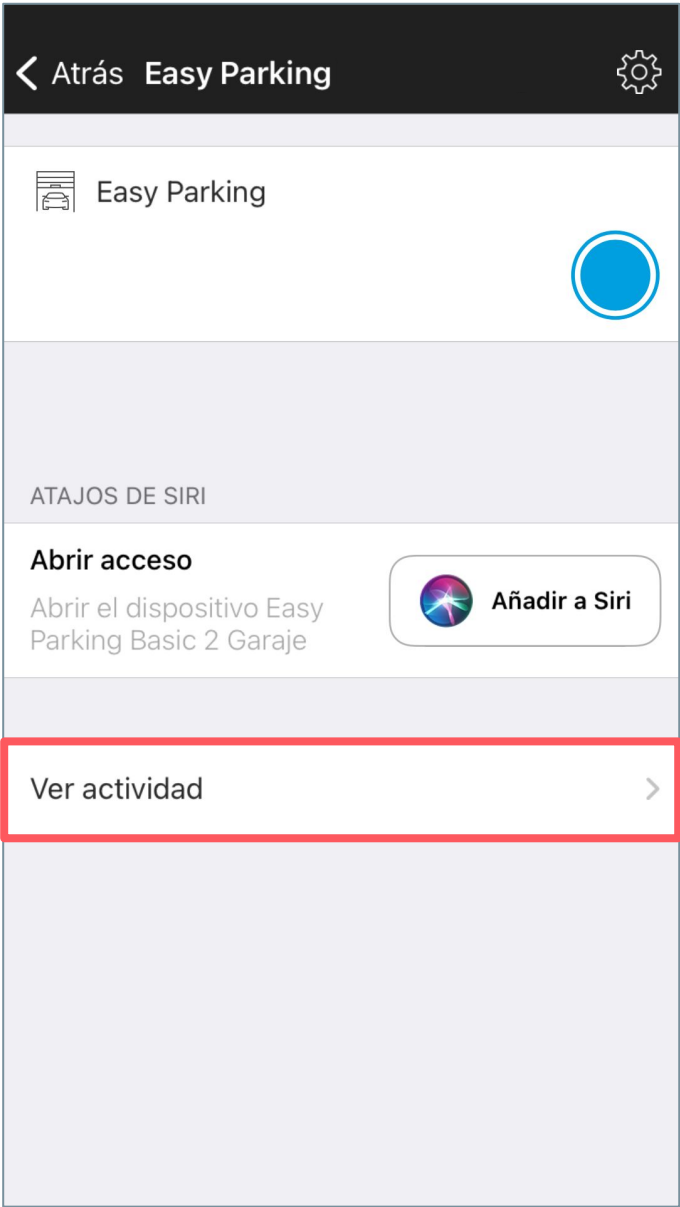
EASY PARKING



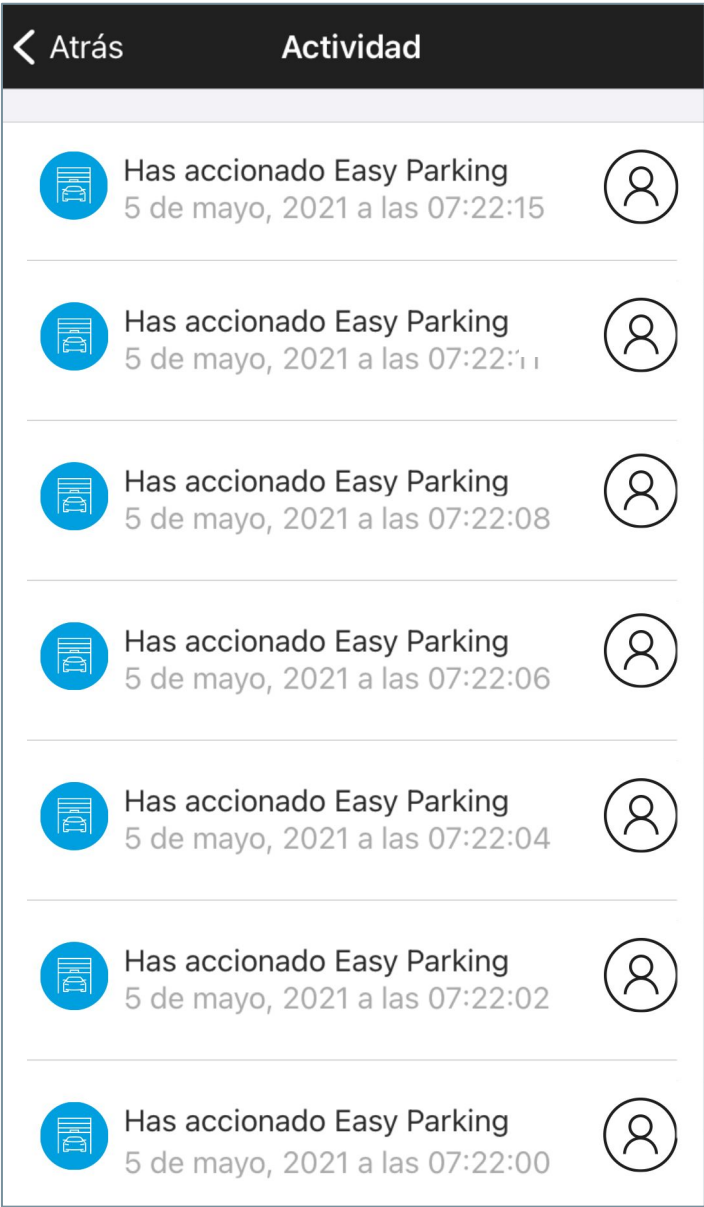
Klicken Sie auf das Menü



Klicken Sie auf den
Gerätenamen



Klicken Sie auf „Aktivität sehen“



Sie können sehen, wer das Gerät
ausgelöst hat und zu welchem
Zeitpunkt

WIE MAN DIE REGISTRIERUNGEN ANZEIGT

Von der Web-App aus

*Passen Sie Ihre Suchfilter an und wählen Sie, welche Art von Benutzern Sie überprüfen möchten

- 1. Gehen Sie zu app.baintex.com
- 2. Geräte auswählen
- 3. Klicken Sie auf Aktivität
- 4. Fertig!

BAINTEX

MI LOCALIZACIÓN

AÑADIR CÓDIGO

Nombre

nombre@ejemplo.com

Dispositivos

Listado

Actividad

Videos

Avisos

Invitaciones

Reservas

Dashboard

Avanzado

Configuración

ACTIVIDAD

Filtros

DISPOSITIVOS

Todo seleccionado

Easy Parking Basic 2 Garaje

Desde: 05/05/2021 00:00

Hasta: 05/05/2021 23:59

Tipo: Encender/Apagar

Usuario: Todos

Estado: Todos

Tipo	Fecha	Usuario	Dispositivo	Estado
Encender/Apagar	05/05/2021 7:22:15	nombre@ejempl...	Easy Parking Basic 2 Garaje	Encendido
Encender/Apagar	05/05/2021 7:22:11	nombre@ejempl...	Easy Parking Basic 2 Garaje	Encendido
Encender/Apagar	05/05/2021 7:22:08	nombre@ejempl...	Easy Parking Basic 2 Garaje	Encendido
Encender/Apagar	05/05/2021 7:22:06	nombre@ejempl...	Easy Parking Basic 2 Garaje	Encendido
Encender/Apagar	05/05/2021 7:22:04	nombre@ejempl...	Easy Parking Basic 2 Garaje	Encendido
Encender/Apagar	05/05/2021 7:22:02	nombre@ejempl...	Easy Parking Basic 2 Garaje	Encendido
Encender/Apagar	05/05/2021 7:22:00	nombre@ejempl...	Easy Parking Basic 2 Garaje	Encendido

No hay más actividad

Ocultar

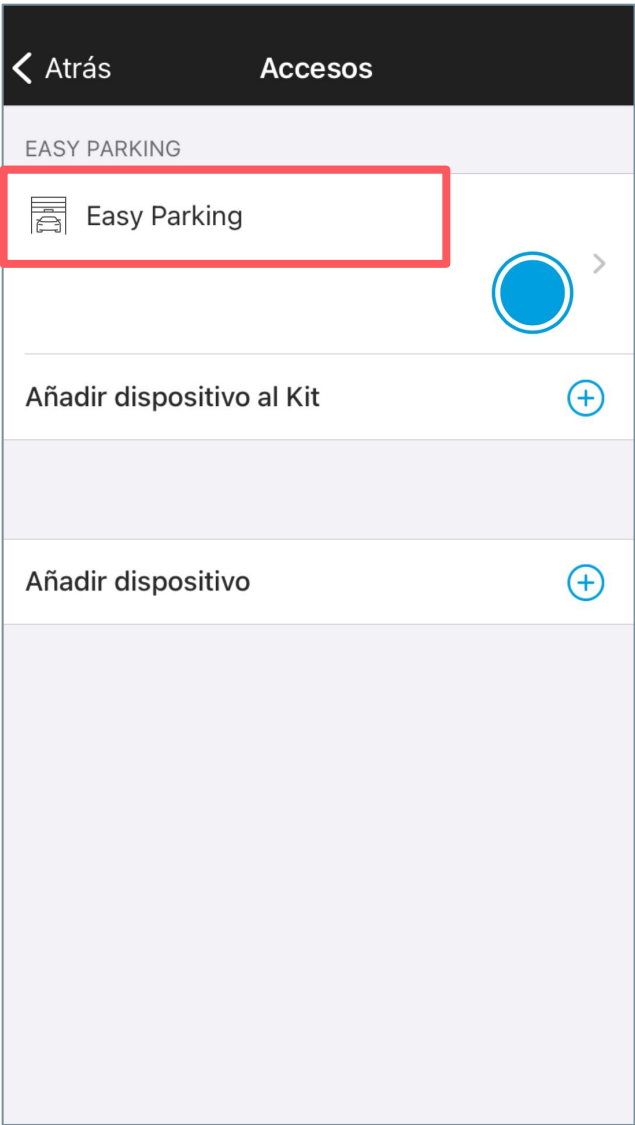
ERWEITERTE KONFIGURATION

Easy Parking

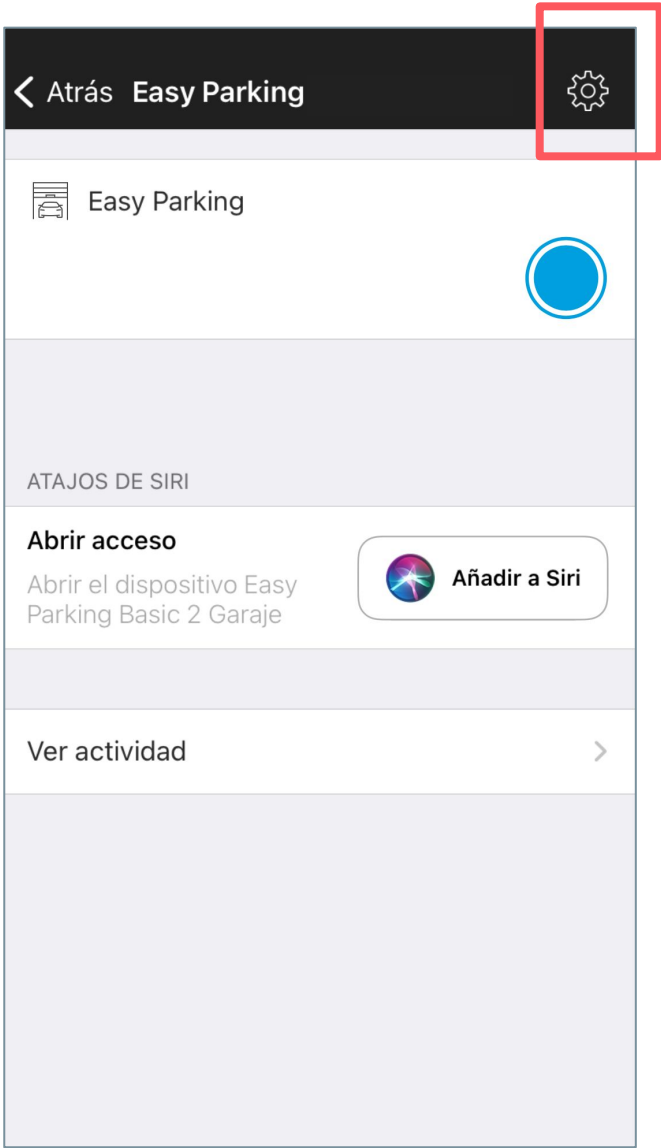
EASY PARKING



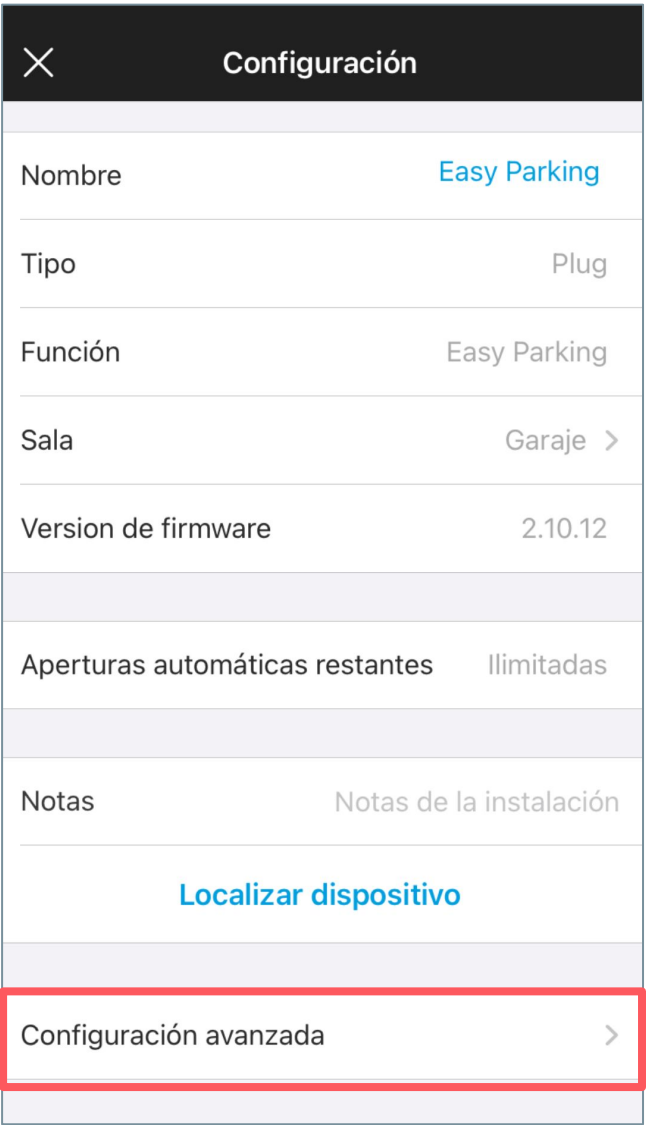
Klicken Sie auf Zugänge



Klicken Sie auf den
Gerätenamen



Klicken Sie auf das
Konfigurationsmenü



Klicken Sie auf Erweiterte
Einstellungen

ERWEITERTE KONFIGURATION

Easy Parking

Hier können Sie die Bluetooth-Leistung des Geräts ändern.

Wenn Sie den Fernzugriff deaktivieren, wird er nur über Bluetooth geöffnet

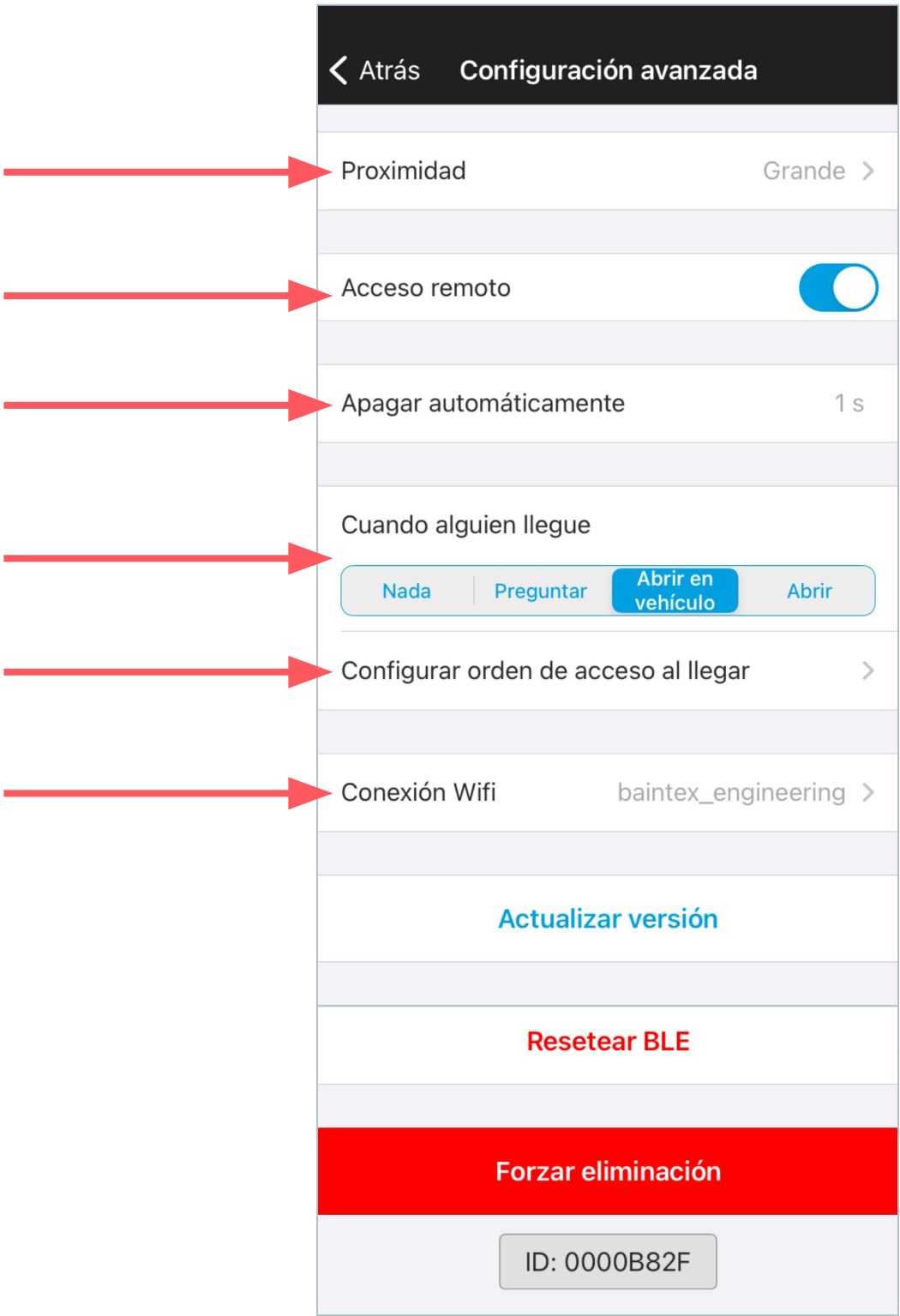
Für Easy Parking, empfohlen 1 Sekunde.

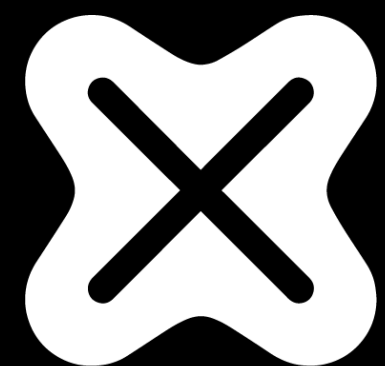
Wählen Sie, wie Sie die Tür öffnen möchten, wenn Sie nach Hause kommen.

Wenn Sie mehrere Easy Parking haben, können Sie hier die Reihenfolge auswählen, in der diese automatisch geöffnet werden.

Sie können das Wifi-Netzwerk ändern oder ein neues hinzufügen.

EASY PARKING





BAINTEX

www.baintex.com

info@baintex.com