

EASY LOCK + LIVE

MANUAL DE USO

**CERRADURA INTELIGENTE Y
VISUALIZACIÓN EN DIRECTO**

EASY LOCK + LIVE

Con Easy Lock + Live, abre la puerta de tu casa desde el móvil. Además, podrás visualizar en directo quién entra o sale y abrir en remoto gracias al hub con cámara.

CONTENIDO

Incluye:

- 1 dispositivo Easy Lock
- 1 batería Easy Lock
- 1 cargador Easy lock
- 1 bombín europeo
- 5 llaves

- 1 Hub con cámara
- Base metálica anclaje
- Base goma antivibración
- Reflector para puertas sin marco
- 1 alimentador para el Hub

Herramientas de instalación:

- Plantilla de instalación
- 4 tornillos para fijar la base
- 4 tornillos para fijar Easy Lock



CARACTERÍSTICAS TÉCNICAS

EASY LOCK:

- Tensión de alimentación: 12-24 V AC/DC
- Consumo máximo: 12W
- Corriente máxima de relé: 2A (DC)
- Tensión máxima de relé: 30 V DC
- Tecnología de comunicación: Bluetooth
- Potencia máxima de emisión: +14 dBm
- Fuente de alimentación: In:230V, out:24VDC

HUB CON CÁMARA:

Alimentación

- Adaptador AC-DC (230V - 5V, corriente máxima 2.4A).
- Batería de Litio de 1200 mAh.

Consumo

- Consumo medio de la unidad de <3 W.
- Consumo máximo de <6 W.

Conectividad

- Conexión Bluetooth Low Energy (BLE) versión 4.0 (Clase 1)
- Banda de frecuencia 2.4 ~ 2.48 GHz.
 - Potencia máxima 20 dBm.
 - Alcance máximo 100 m.
- Conexión Wifi
- Conexión Ethernet mediante conector RJ45

COMPATIBILIDAD DE LOS TIPOS DE APERTURA SEGÚN MÓVILES

TIPO DE APERTURA		VERSIÓN DE MÓVIL COMPATIBLE
	Apertura desde la app	Disponible solo para móviles a partir de Android 6 e iOS 12
	Apertura por contacto ("Toc, toc")	Disponible solo para móviles a partir de Android 8 e iOS 12
	Autocierre	Disponible solo para móviles a partir de Android 6 e iOS 14
	Apertura por voz	Disponible solo para móviles a partir de Android 6 e iOS 12

Si tu versión de móvil es compatible con el tipo de apertura pero no funciona correctamente, por favor, avísanos para seguir mejorando Easy Lock y solucionar cualquier problema. Puedes escribirnos a info@baintex.com o enviarnos un whatsapp al **623 30 14 99**. ¡Gracias por confiar en Baintex!

CÓMO INSTALAR EASY LOCK + LIVE

1. INSTALACIÓN DE LA CÁMARA

- Cómo enlazarla con el móvil
- Cómo configurar la conexión wifi

2. INSTALACIÓN DE LA CERRADURA

- Cómo calibrar la puerta

PUESTA EN MARCHA

CÓMO INVITAR A LOS USUARIOS

- Cómo elegir el tipo de usuario
- Cómo invitar desde la Web App
- Cómo invitar desde la App

GUÍA DE USO

CÓMO ABRIR LA PUERTA

- Apertura desde la App
- Apertura en remoto y visualización en directo
- Apertura por voz
- Apertura por contacto

CÓMO CONFIGURAR LA APERTURA POR VOZ

- Con Google Assistant
- Con Siri
- Con Alexa

CÓMO CONFIGURAR LA ALARMA

CÓMO AÑADIR UN WIDGET

- Con Android
- Con iOS

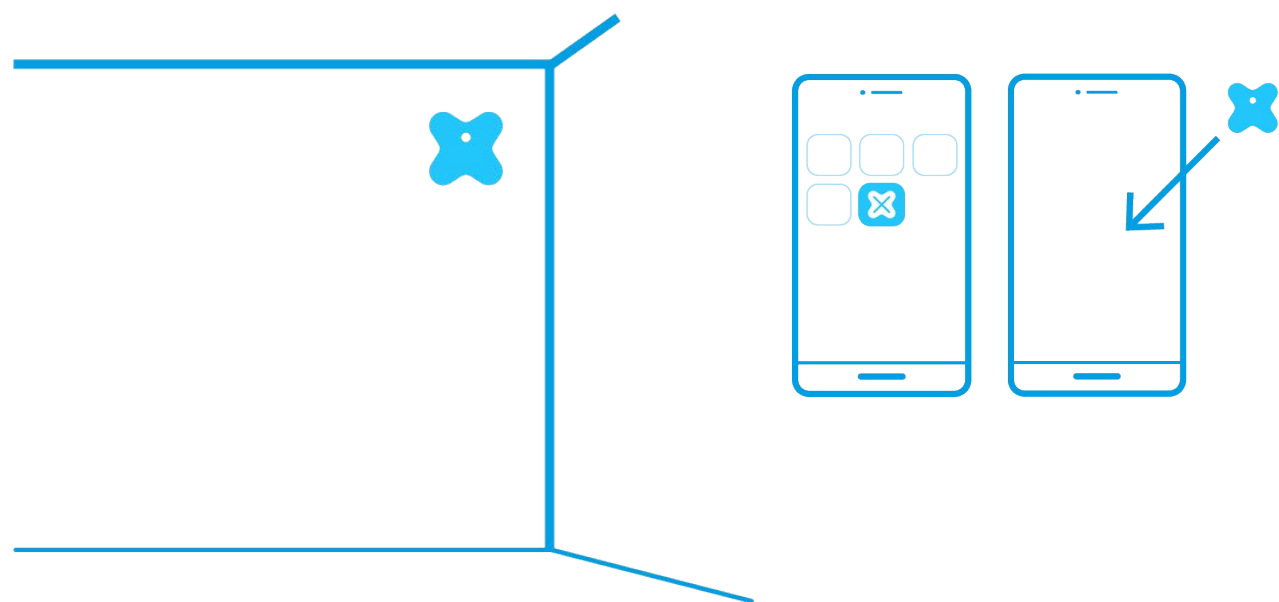
CÓMO VER LOS REGISTROS DE ACTIVIDAD

- Desde la App
- Desde la Web App

CONFIGURACIÓN AVANZADA

RECOMENDACIONES DE USO Y SEGURIDAD

CÓMO INSTALAR EASY LOCK + LIVE



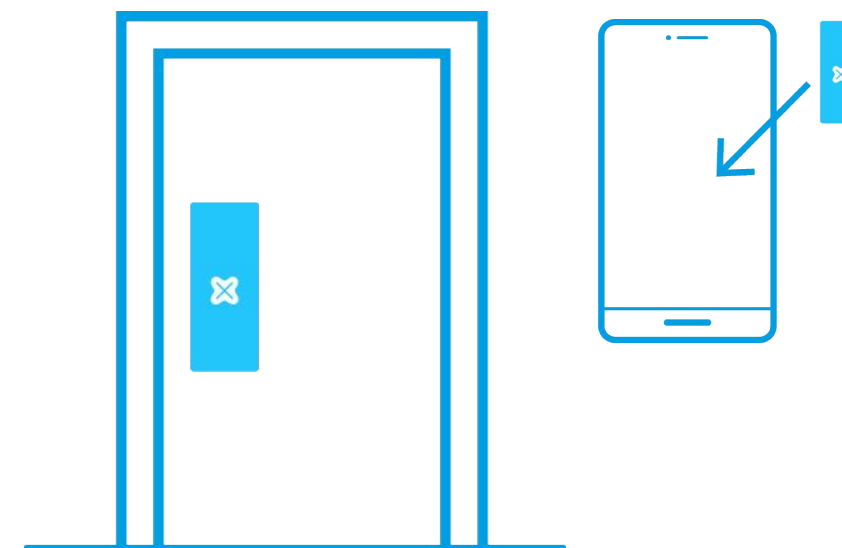
1. Instala la cámara

Se recomienda usar la base metálica de anclaje para colocar la cámara en una posición elevada dentro de la vivienda y así conseguir la mayor amplitud de imagen posible.

- Descarga la App Everou y enlaza el móvil con la cámara.

[Ver este apartado >>](#)

EASY LOCK + LIVE



2. Instala la cerradura en tu puerta

 **YouTube** Vídeo de instalación en nuestro [canal 'Baintex' >>](#)

- Enlaza el móvil con la cerradura

[Ver este apartado >>](#)

1. CÓMO INSTALAR LA CÁMARA*

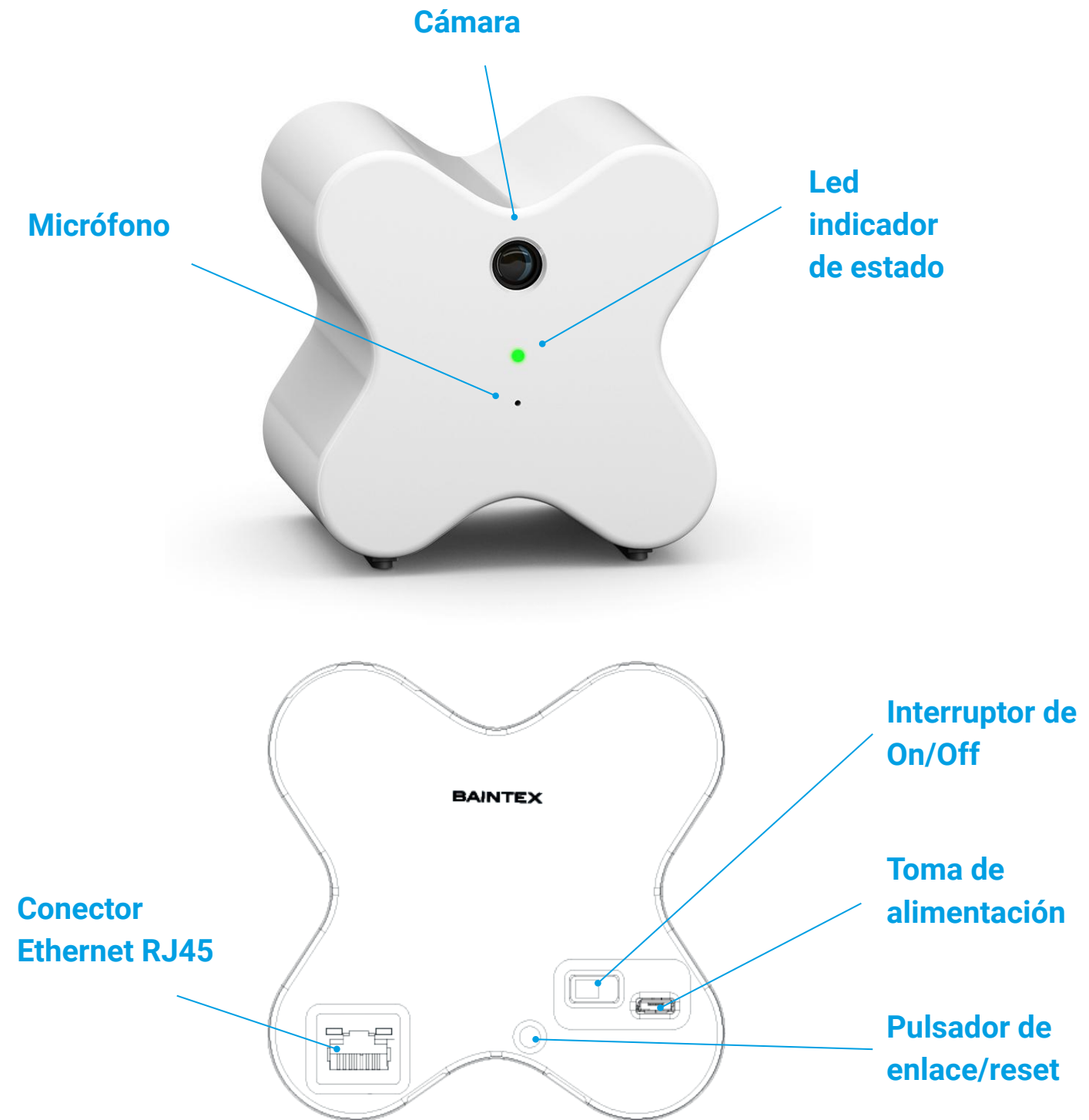
Esta cámara funciona conectándola a luz mediante un adaptador eléctrico (incluido en el pack) y cuenta con una batería interna que le proporciona una autonomía de 1 hora en el caso de un fallo de alimentación.

Para encender la cámara necesitarás conectarla a la luz y pulsar el interruptor.

Para conseguir la mayor amplitud de imagen posible se recomienda colocar la cámara en una posición elevada dentro de la vivienda.

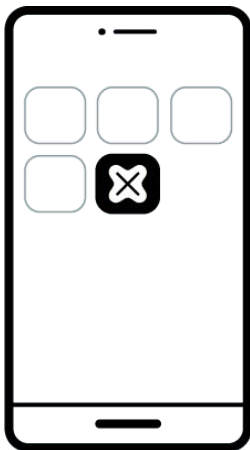
**Para instalar correctamente Easy Lock + Live tendrás que configurar en primer lugar la cámara y posteriormente la cerradura.*

EASY LOCK



1. CÓMO INSTALAR LA CÁMARA

Enlaza el dispositivo con el móvil



Descarga la App de Everou para poder enlazar el dispositivo con tu móvil:

- [Para iOS](#)
- [Para android](#)

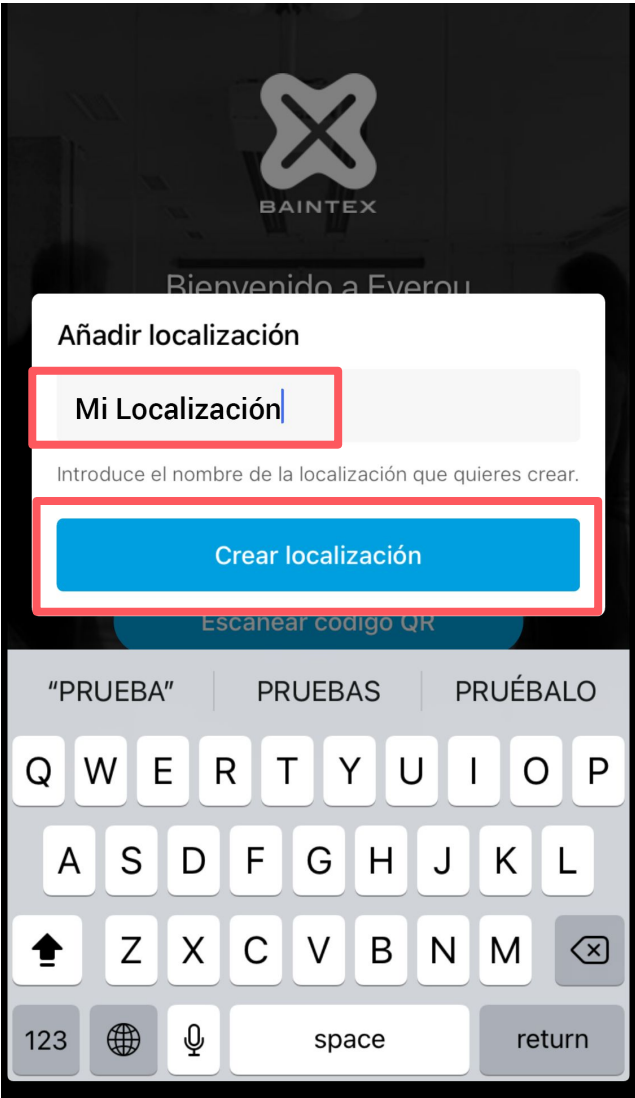
EASY LOCK + LIVE



Regístrate y accede a Everou



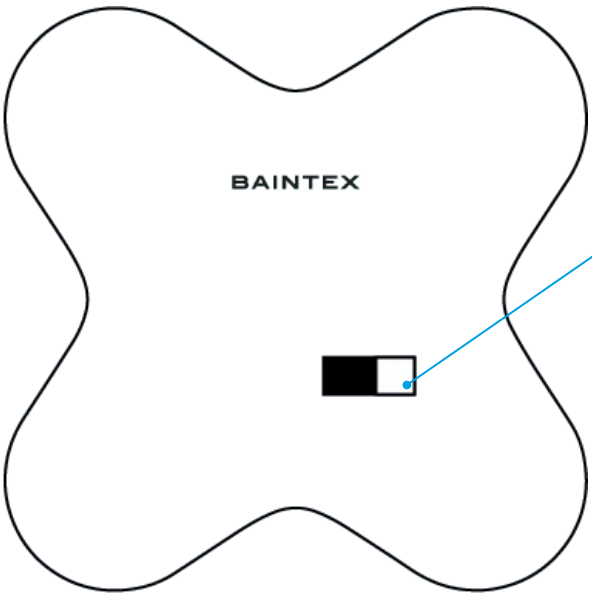
Una vez dentro, crea una localización nueva y acepta los permisos de la app



1. CÓMO INSTALAR LA CÁMARA

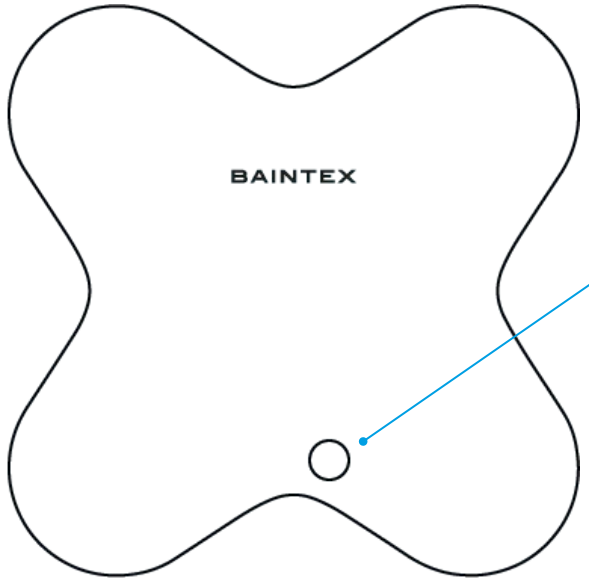
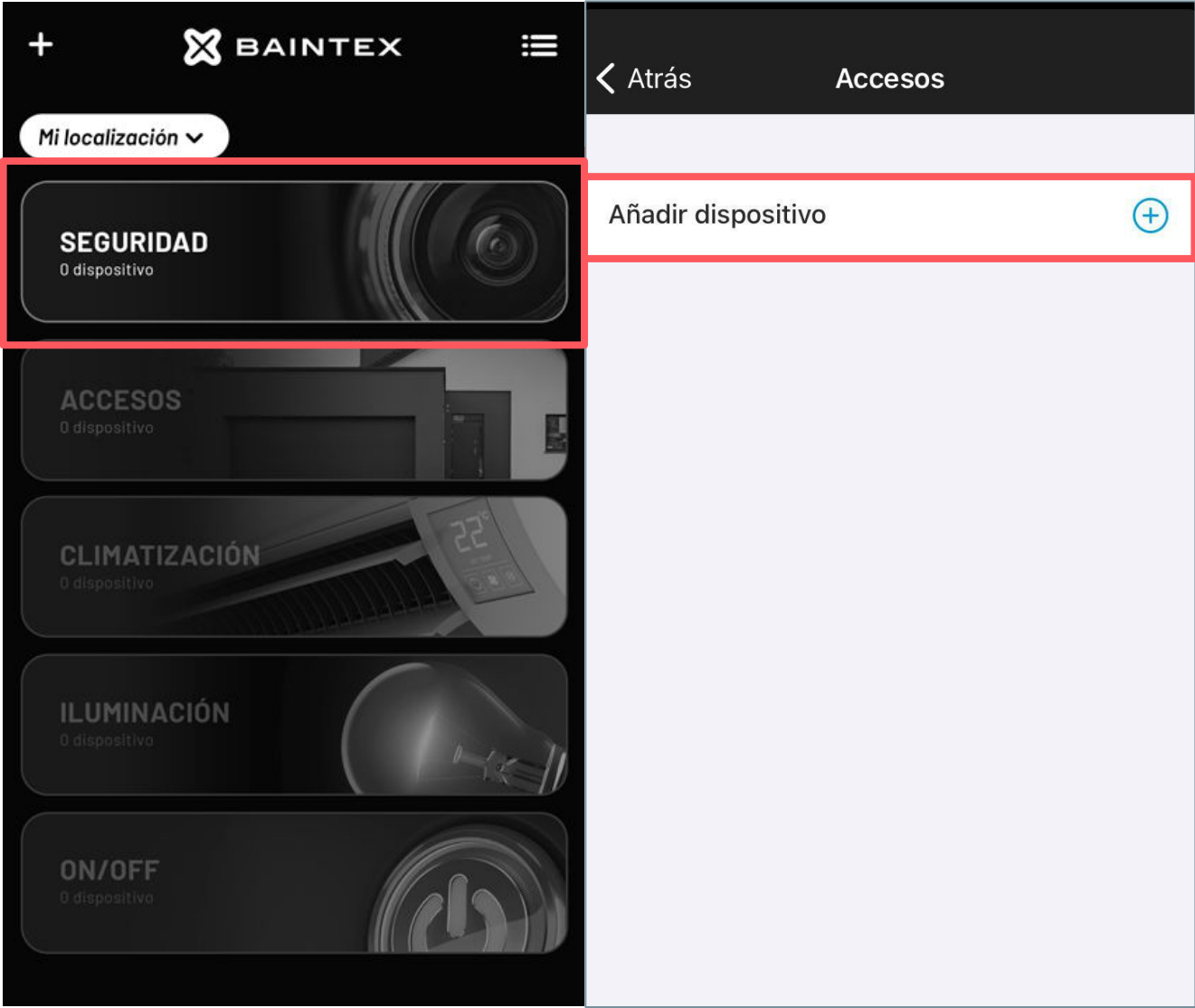
Enlaza el dispositivo con el móvil

EASY LOCK + LIVE



Interruptor de On/Off

Enciende la cámara y espera a que la luz roja situada en la parte frontal parpadee



Botón de enlace

En la app Everou, haz click en "Seguridad", pulsa en "Añadir dispositivo" y mantén presionado el botón de enlace de la cámara durante 5 segundos para que se produzca la conexión entre ambos dispositivos

1. CÓMO INSTALAR LA CÁMARA

Cómo configurar la conexión wifi

Una vez instalada la cámara y añadida a la app, tendrás que enlazarla con el Wifi para poder ver en remoto quién abre tu puerta.

**Si prefieres no configurarlo en este momento pulsa en "cancelar". Podrás conectar el Wifi en cualquier momento desde la configuración avanzada de la cámara.*

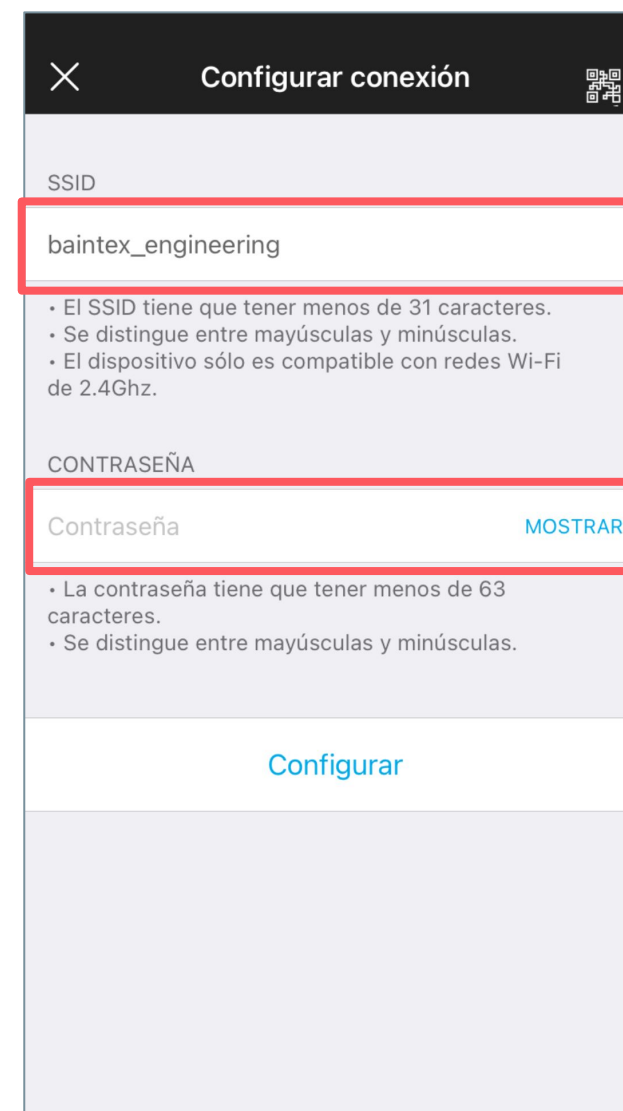
[\[Ver este apartado\]](#)



Pulsa en "añadir"



Pulsa en "aceptar" para configurar la red wifi*



Introduce el nombre y contraseña de la red.



¡Ya tienes tu dispositivo enlazado!

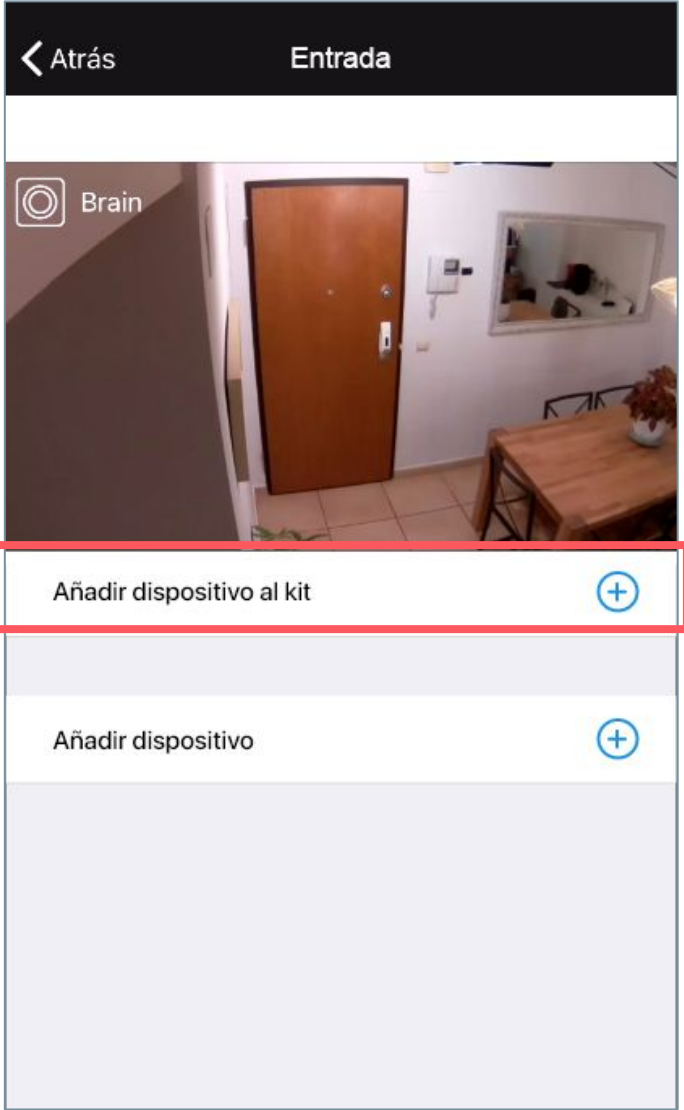
2. CÓMO INSTALAR EASY LOCK

Enlaza el dispositivo con el móvil*

**Para instalar correctamente Easy Lock + Live tendrás que configurar en primer lugar la cámara [\[ver este apartado\]](#) y posteriormente la cerradura.*



Entra en Everou y haz click en “seguridad”

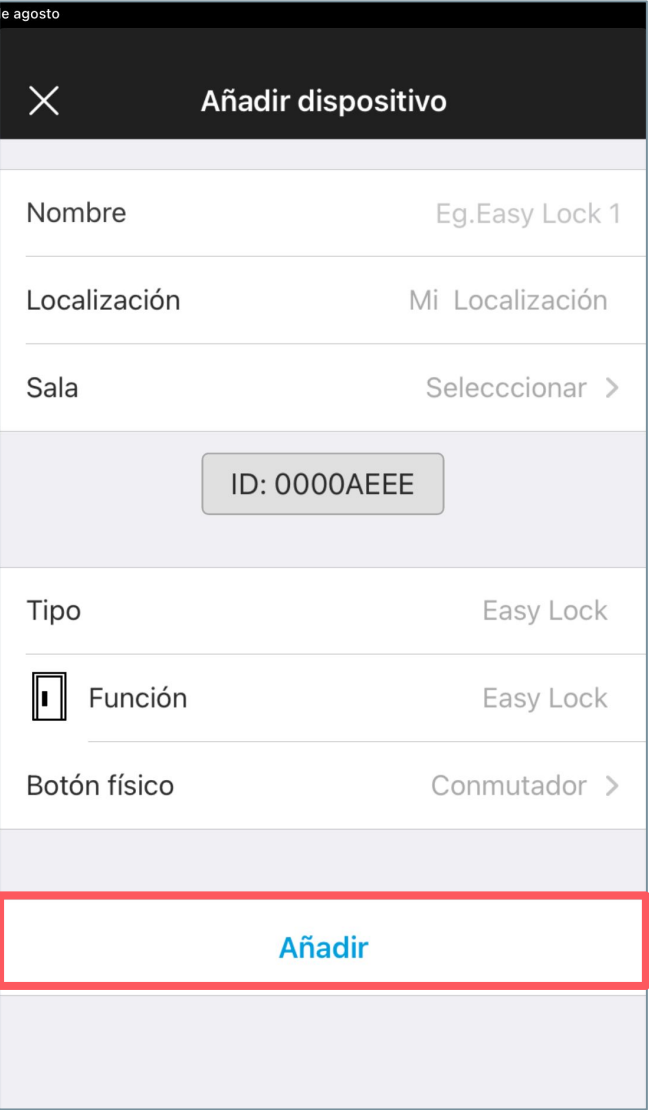


Haz click en “Añadir dispositivo al kit”



Mantén pulsado 5 segundos el botón de tu Easy Lock para enlazarlo con el móvil

EASY LOCK + LIVE

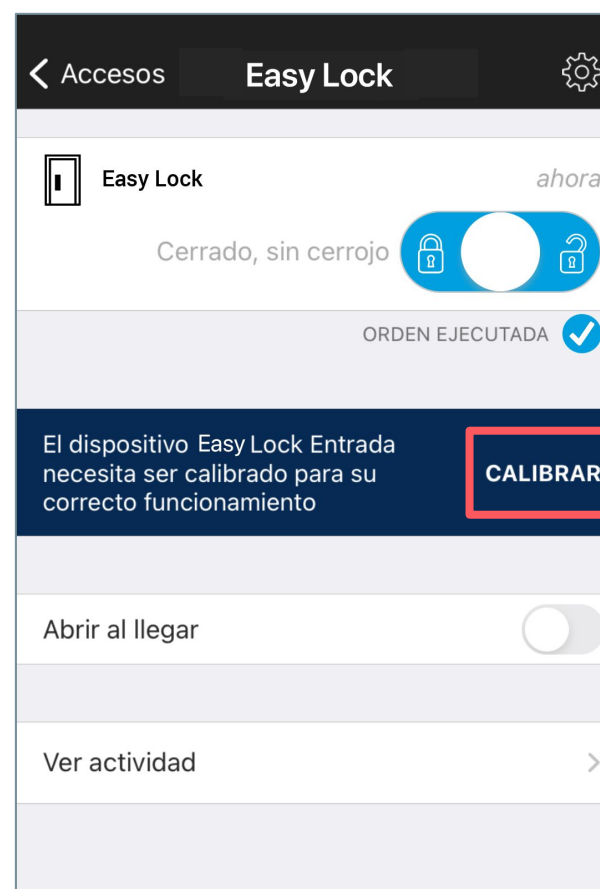


Pulsa “Añadir”

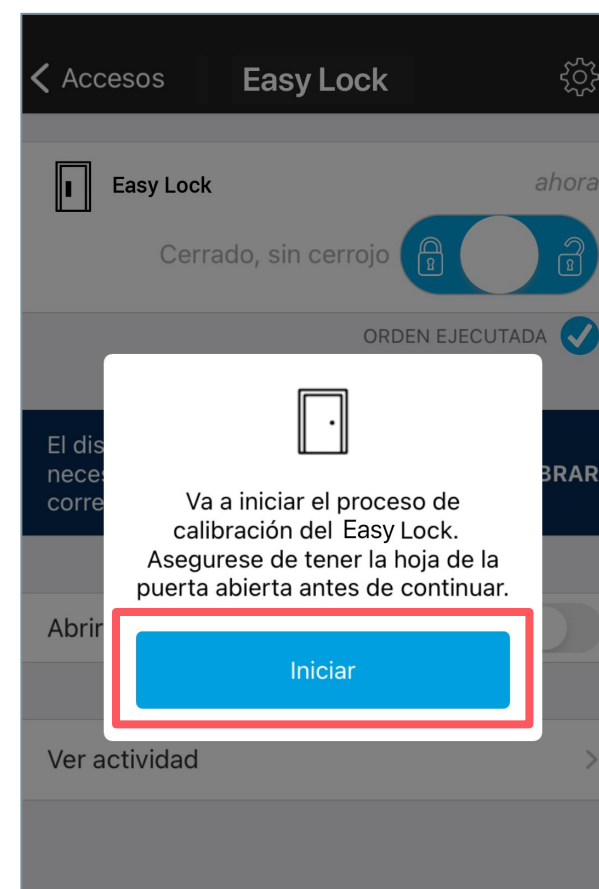
CÓMO INSTALAR EASY LOCK

Cómo calibrar la puerta

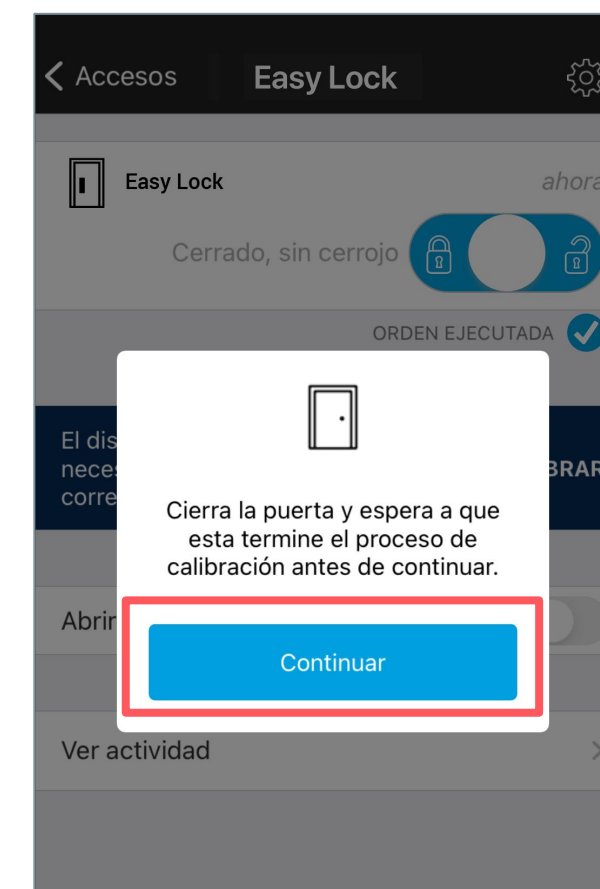
EASY LOCK + LIVE



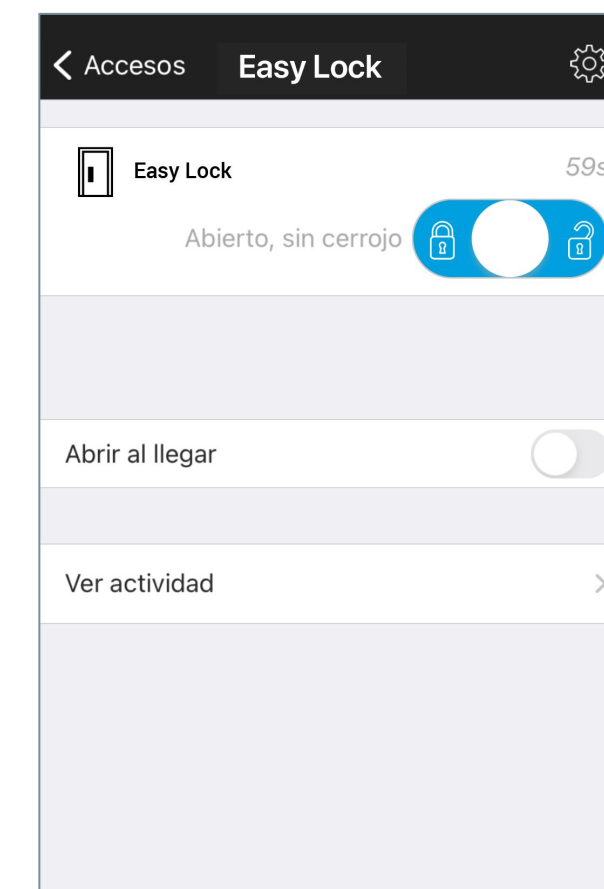
Haz click en “calibrar” para que Easy Lock reconzca el funcionamiento de tu puerta.



Iniciaremos la calibración con la puerta abierta, será Easy Lock la que nos indique cuándo cerrarla con el icono



Cuando Easy Lock haya calibrado la puerta correctamente pitará dos veces. En ese momento, pulsamos “continuar”.



¡Ya tienes tu dispositivo Easy Lock enlazado y calibrado!

CÓMO INVITAR A LOS USUARIOS

Cómo elegir el tipo de usuario

Tipo de usuario

Admin

Invitado

Instalador

Aquí puedes elegir cuánto tiempo quieres que esté activa la invitación. Pasado este tiempo, el usuario dejará de tener acceso

En la App:

< Invitaciones Crear invitación

¿A qué?

LocalizaciónSala

Mi Localización

Tipo de usuario

AdminInvitadoInstalador

Puede usar los dispositivos.

¿Cuándo?Siempre >

Metodo de invitación

WhatsAppCorreo

Crear

CÓMO INVITAR A LOS USUARIOS

Cómo elegir el tipo de usuario

Con Easy Lock puedes invitar usuarios a abrir la puerta durante un tiempo determinado.

Al configurar una invitación podemos seleccionar el tipo de usuario según las funcionalidades que queramos otorgarles:



Administrador: pueden utilizar el sistema, gestionar las invitaciones y revisar los registros de actividad.

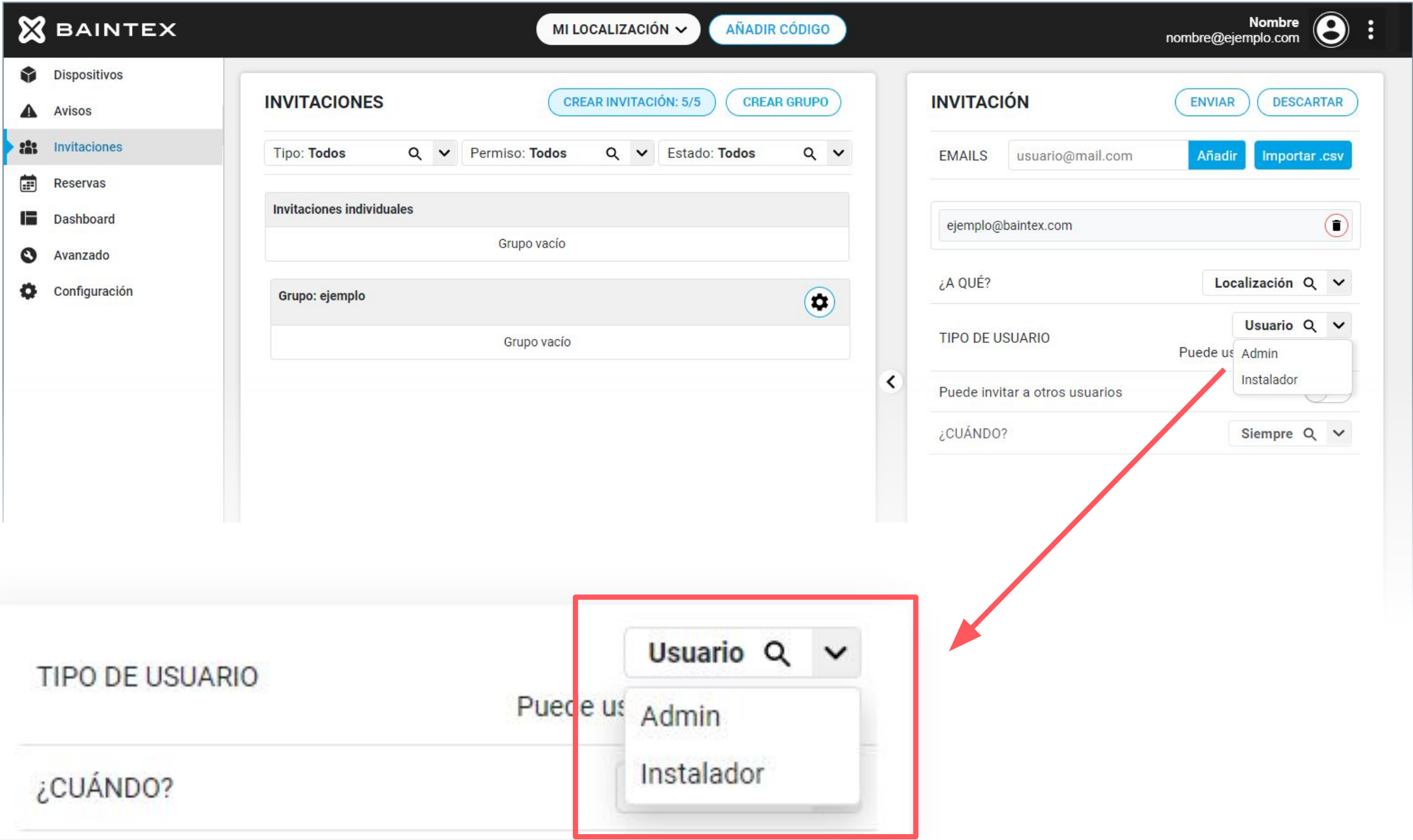


Usuario: solo podrán utilizar el sistema.



Instalador: pueden configurar dispositivos, añadirlos o eliminarlos, utilizar el sistema y revisar los registros de actividad.

En la Web App:



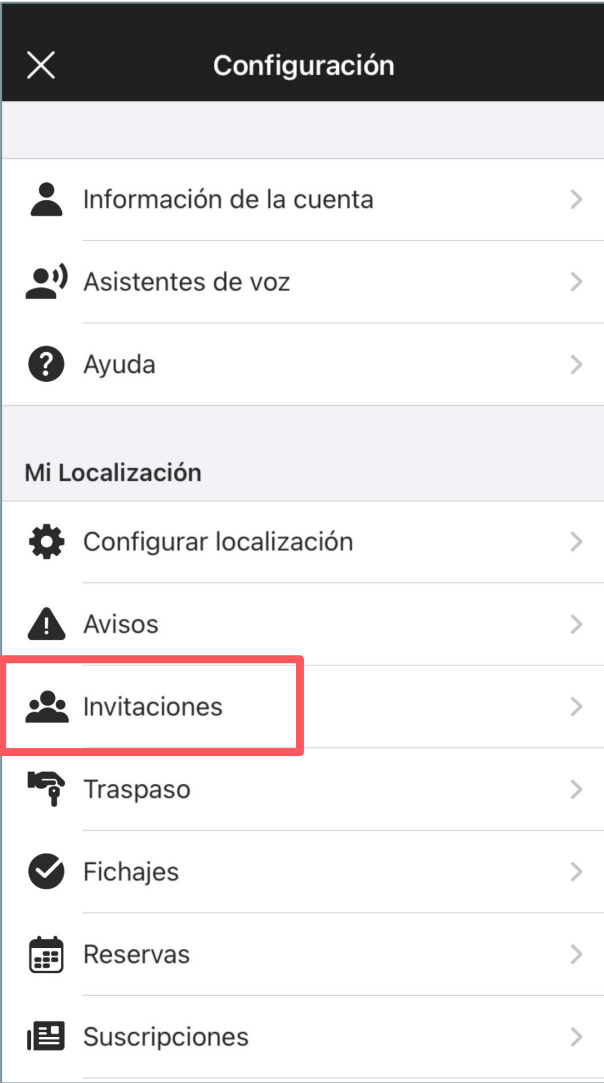
CÓMO INVITAR A LOS USUARIOS

Desde la App

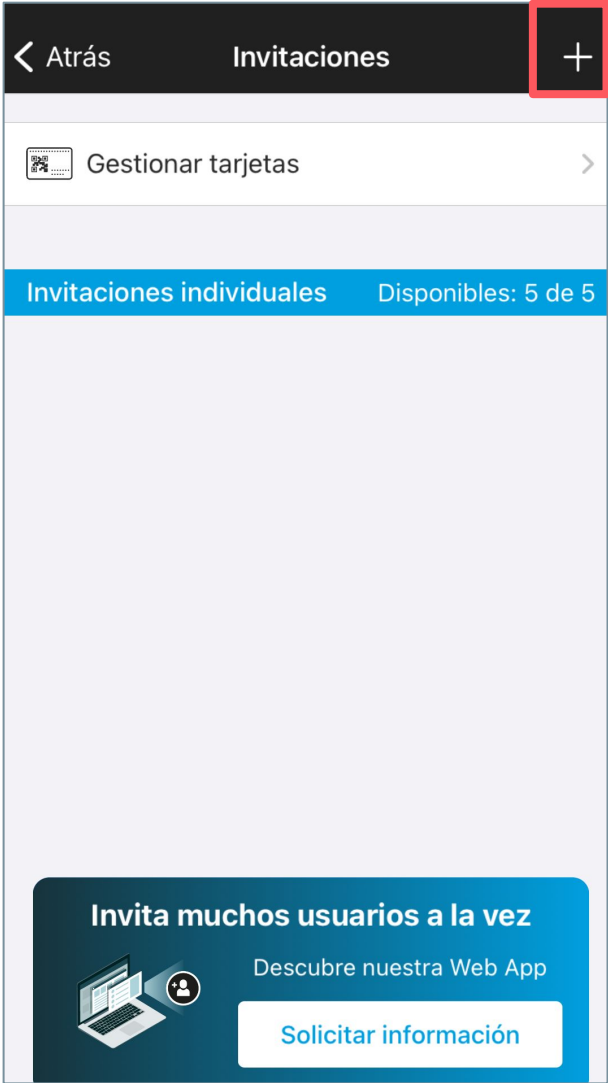
EASY LOCK + LIVE



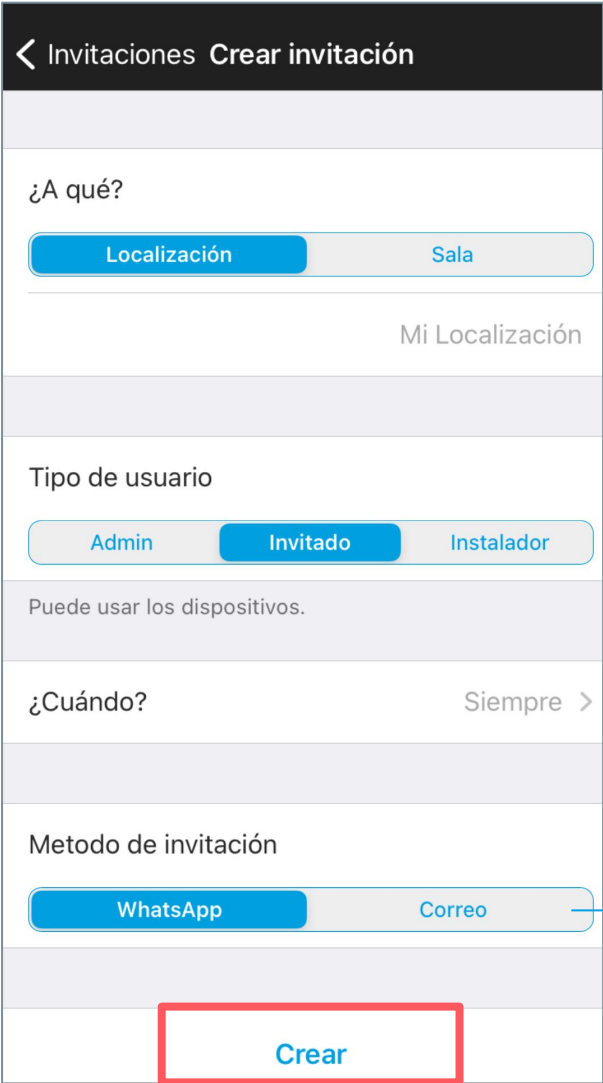
Pulsa en el menú principal



Pulsa en invitaciones.



En el borde superior derecho, haz click en + .



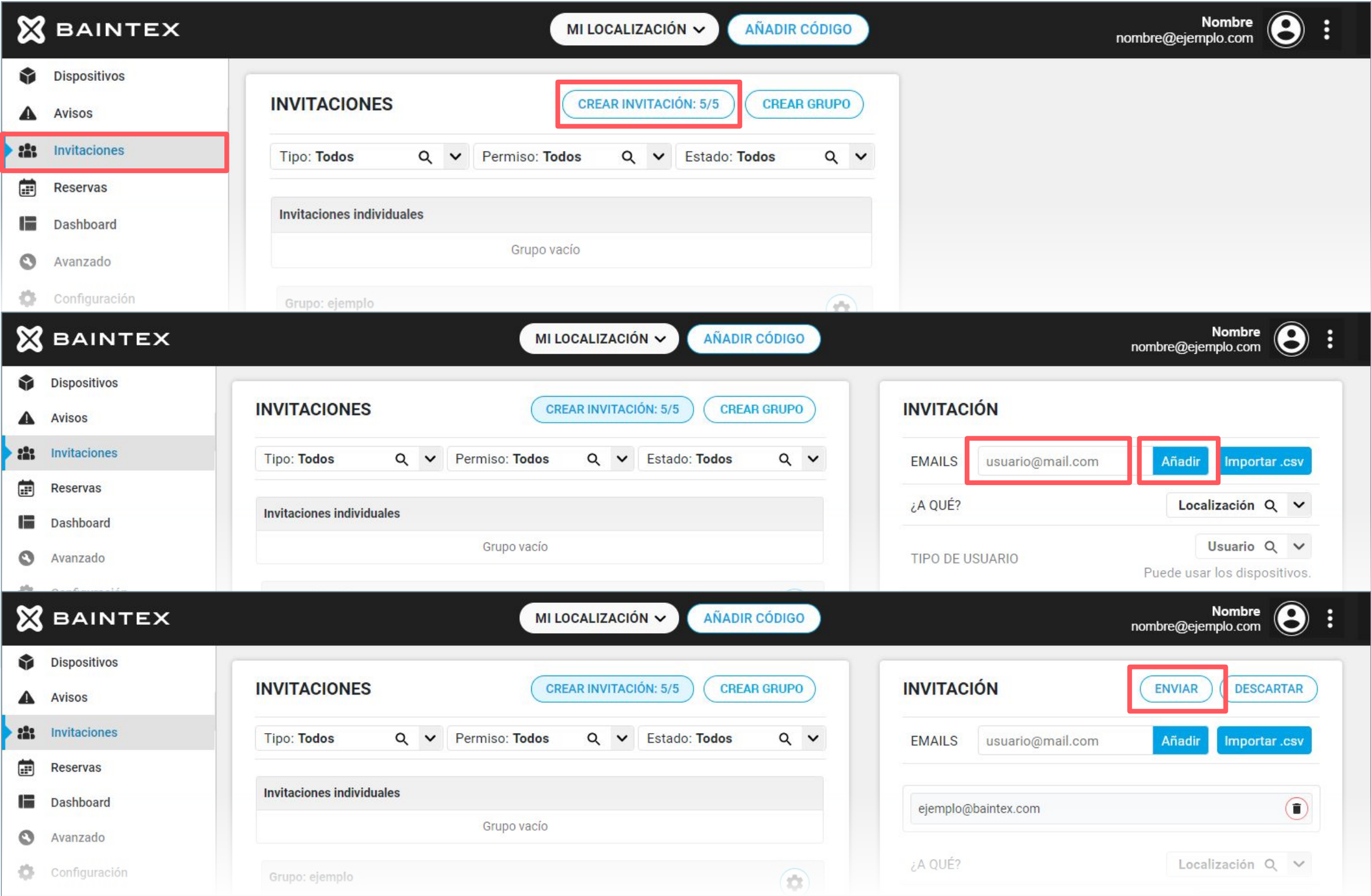
Configura la invitación y haz click en “crear”*.

**El usuario deberá descargar la app y registrarse previamente. Recibirá su invitación por correo o whatsapp*

CÓMO INVITAR A LOS USUARIOS

Desde la Web App

- 1. Accede a app.baintex.com
- 2. En el menú principal, selecciona “Invitaciones”> “Crear invitación”
- 3. Introduce el email del invitado y haz click en “Añadir”
- 4. Selecciona “Enviar”



CÓMO ABRIR LA PUERTA

EASY LOCK + LIVE



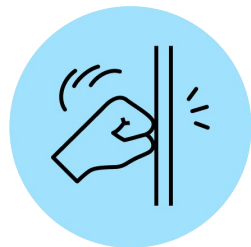
1. Desde la app:

Abre la puerta pulsando un botón en la app Everou. Desde allí podrás ver también si la puerta está abierta o cerrada y con Easy Lock + Live podrás ver en directo y abrir en remoto tu puerta.



2. Por voz:

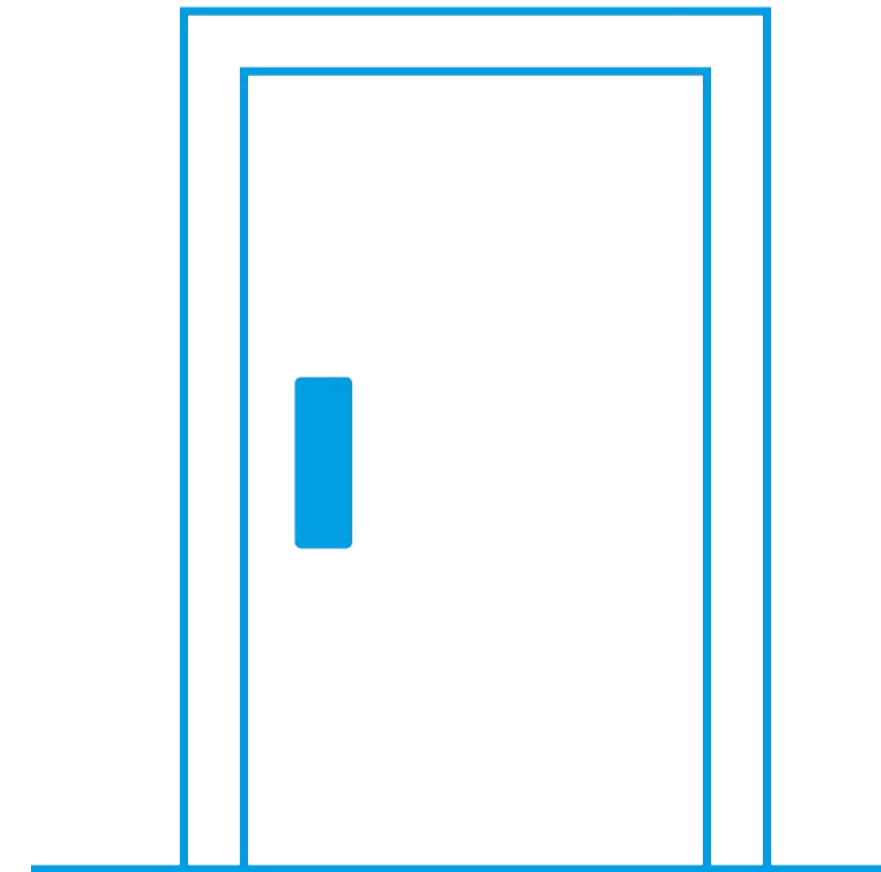
Gracias a su integración con Siri, Google Home y Alexa, abre la puerta con tu voz.



3. Por contacto:

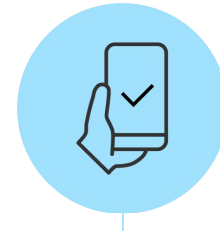
Abre llamando a la puerta. Easy Lock detecta tu móvil y activa la apertura por contacto: abre sin tener que coger tu smartphone*.

**Si cumples una serie de condiciones: entrando por primera vez en el rango de detección del bluetooth, la cerradura te detectará a 20 metros y tendrás que llamar a la puerta antes de dos minutos.*



CÓMO ABRIR LA PUERTA

1. Desde la App*

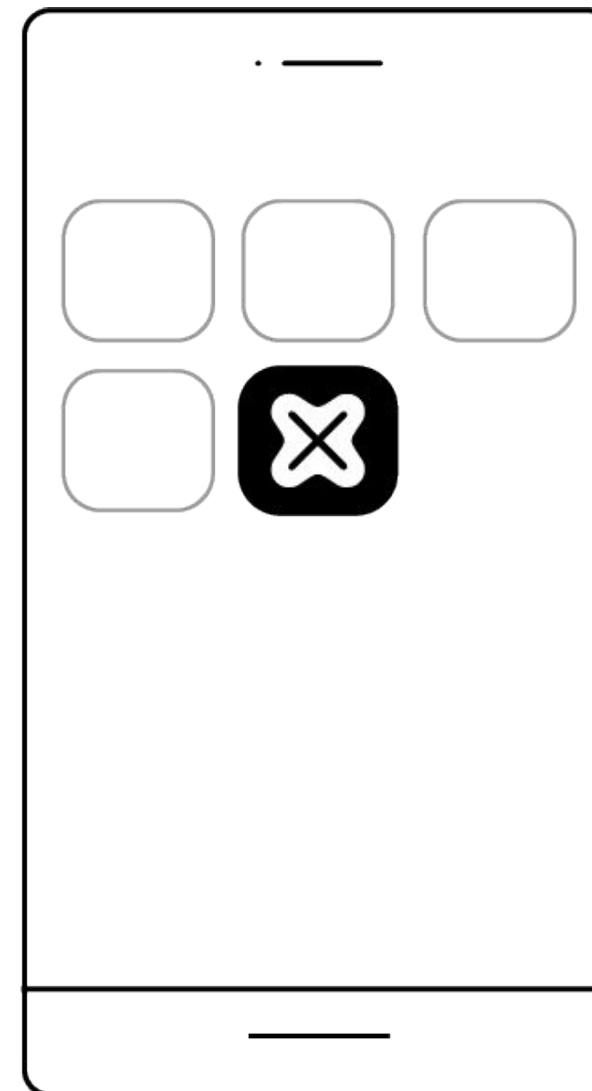


Esta misma acción está disponible tanto desde accesos como desde seguridad.

***Disponible solo para móviles a partir de Android 6 e iOS 12**

< ÍNDICE

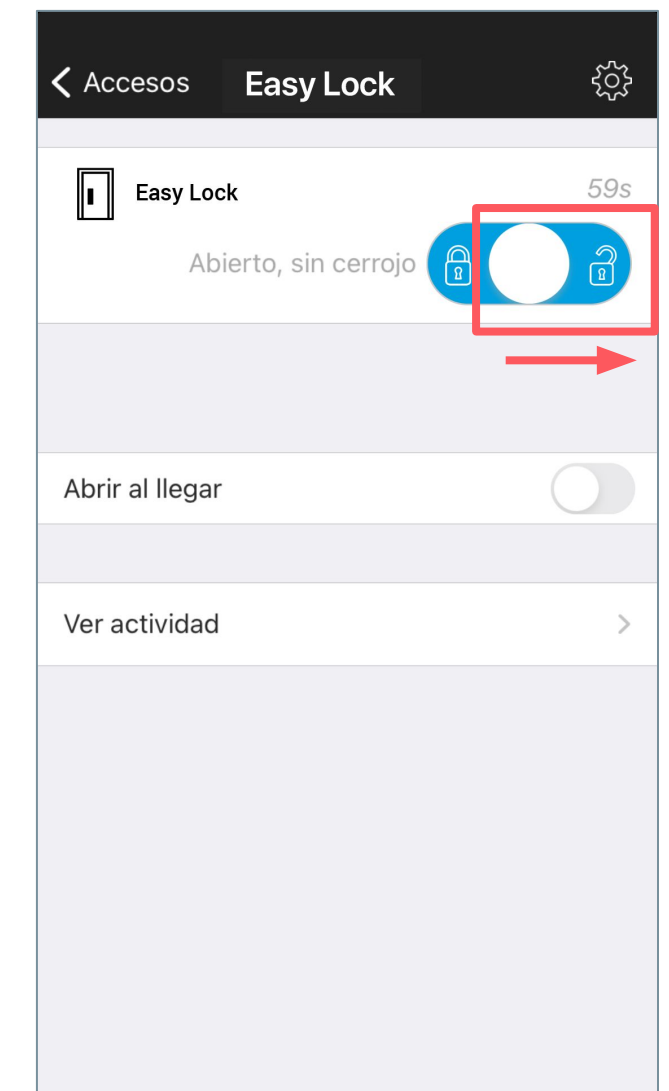
EASY LOCK + LIVE



Entra en la App de Everou



Haz click en "accesos" y selecciona tu Easy Lock



Haz click en el botón azul o desliza hacia el candado abierto para accionar el dispositivo

¡Puerta abierta!

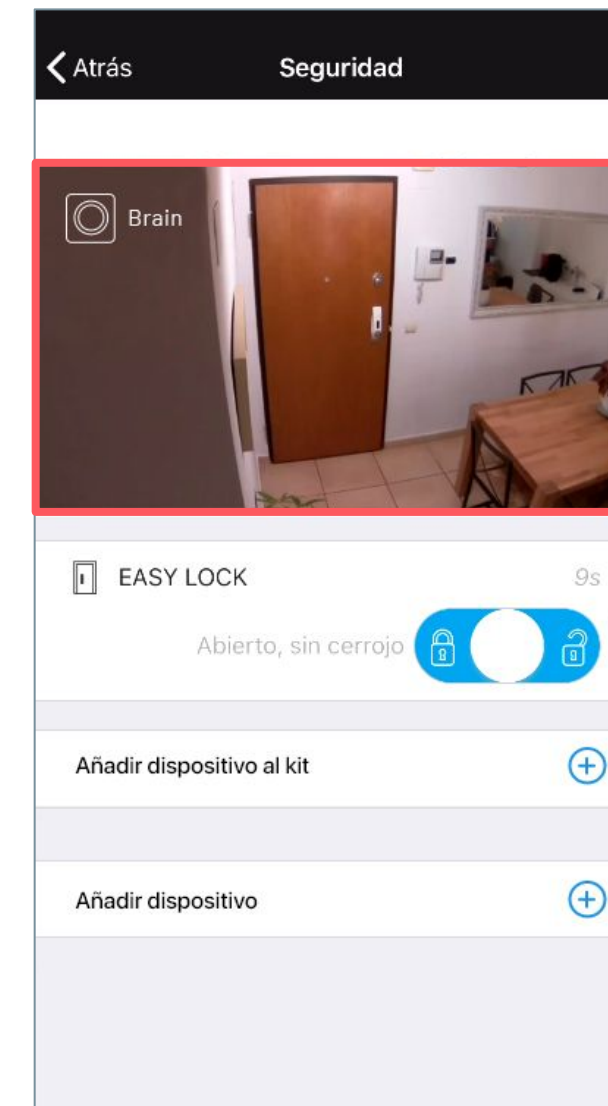
APERTURA EN REMOTO Y VISUALIZACIÓN EN DIRECTO

Gracias al wifi incluido en el kit Easy Lock + Live, puedes abrir la puerta de casa estés donde estés. Para poder visualizar en directo tu puerta y abrir en remoto, tendrás que configurar previamente la cámara [\[Ver este apartado\]](#) y seguir estos pasos:

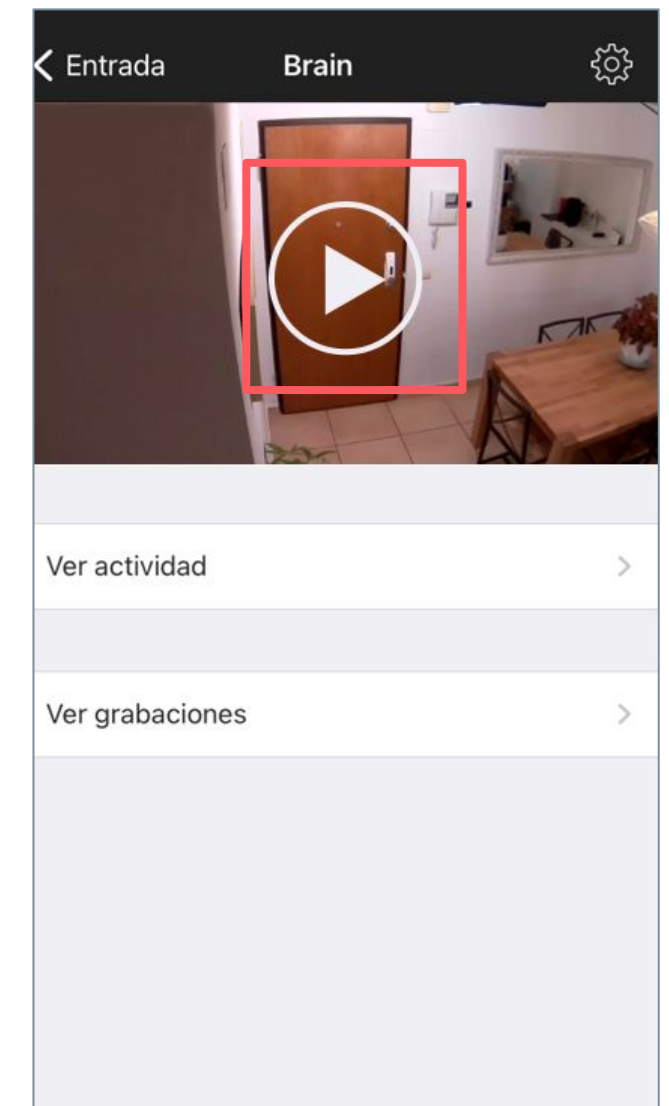
EASY LOCK + LIVE



Dentro de la app, accede a "Seguridad"



Pulsa sobre la cámara



Pulsa en el icono de "Play"

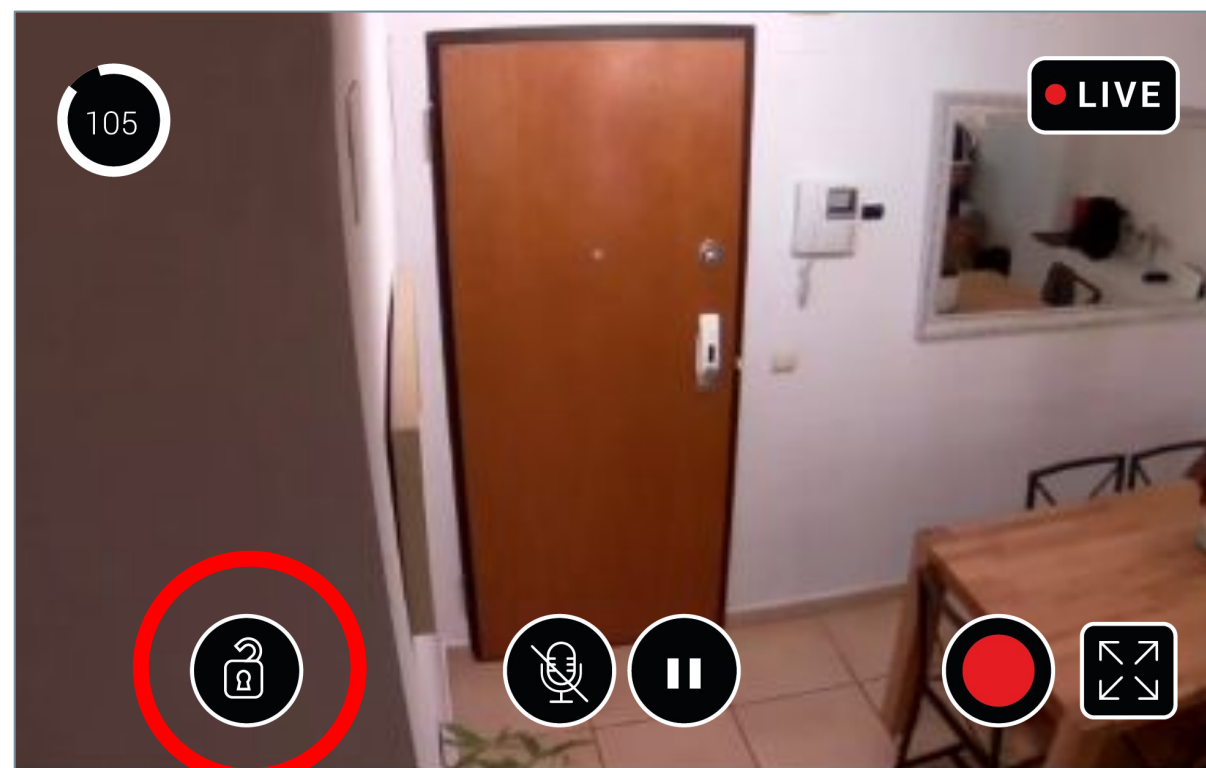
< ÍNDICE

Sigue en la siguiente página >>

APERTURA EN REMOTO Y VISUALIZACIÓN EN DIRECTO

EASY LOCK + LIVE

**Para que esta opción esté disponible, tienes que instalar en una misma sala el dispositivo Easy Lock y la cámara. [\[Ver este apartado\]](#)*



Activa la apertura en remoto pulsando aquí*

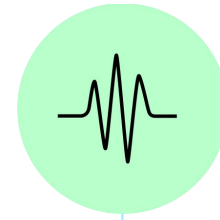


Activar micrófono

Grabar video

CÓMO ABRIR LA PUERTA

2. Apertura por voz*



Una vez configurada la apertura por voz [\[ver este apartado\]](#) es tan sencillo como nombrar a tu asistente y pedirle que abra la puerta con las siguientes frases:

Google Assistant:

Okey Google, abre la puerta "el nombre de tu puerta"

Siri:

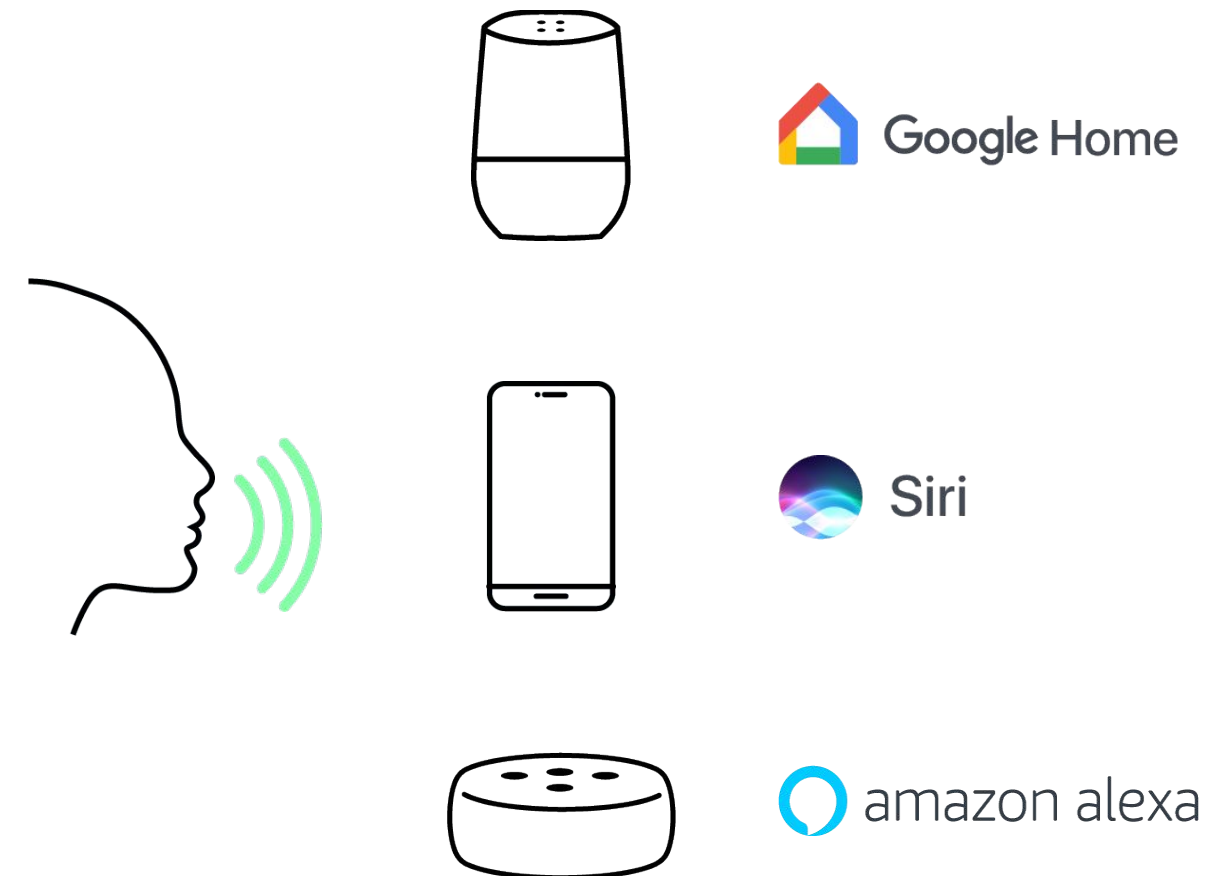
Oye Siri, abre la puerta "el nombre de tu puerta"

Alexa:

Alexa, abre la puerta "el nombre de tu puerta"

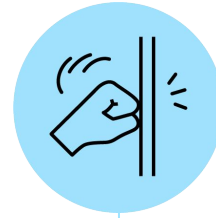
***Disponible solo para móviles a partir de Android 6 e iOS 12**

EASY LOCK + LIVE



CÓMO ABRIR LA PUERTA

3. Apertura por contacto: configuración previa



Easy Lock dispone de un sistema de apertura inteligente, capaz de detectar tu móvil cuando llegas y abrir cuando llamas a la puerta.



< ÍNDICE

EASY LOCK + LIVE

RECOMENDACIONES PARA SU CORRECTO FUNCIONAMIENTO

En el móvil:

- Mantén tu GPS siempre activado
- Mantén tu Bluetooth siempre activado
- Para que la app funcione en segundo plano, deberás [optimizar la batería \(solo para Android\)](#)

En la app Everou:

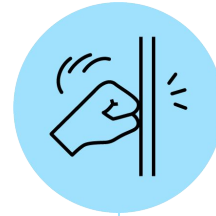
- Revisa que todos los permisos están configurados correctamente en "Avisos"
- Activa la opción "Abrir al llegar"
- Asegúrate que las coordenadas GPS están cargadas

**Disponibile solo para móviles a partir de Android 8 e iOS 12*

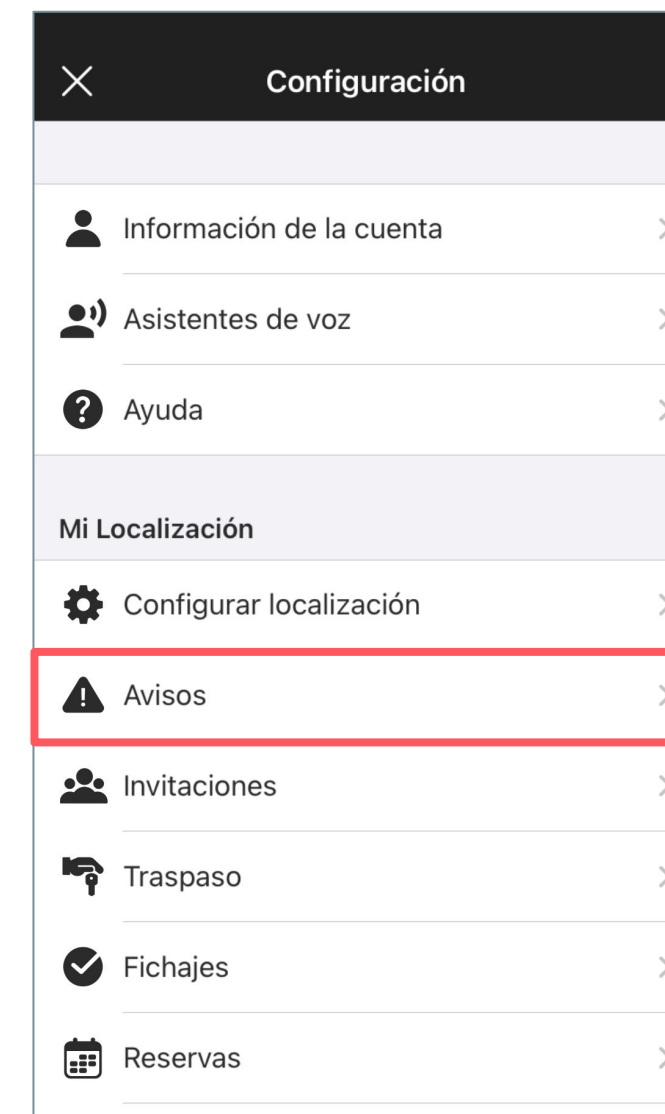
CÓMO ABRIR LA PUERTA

3. Apertura por contacto: configuración previa

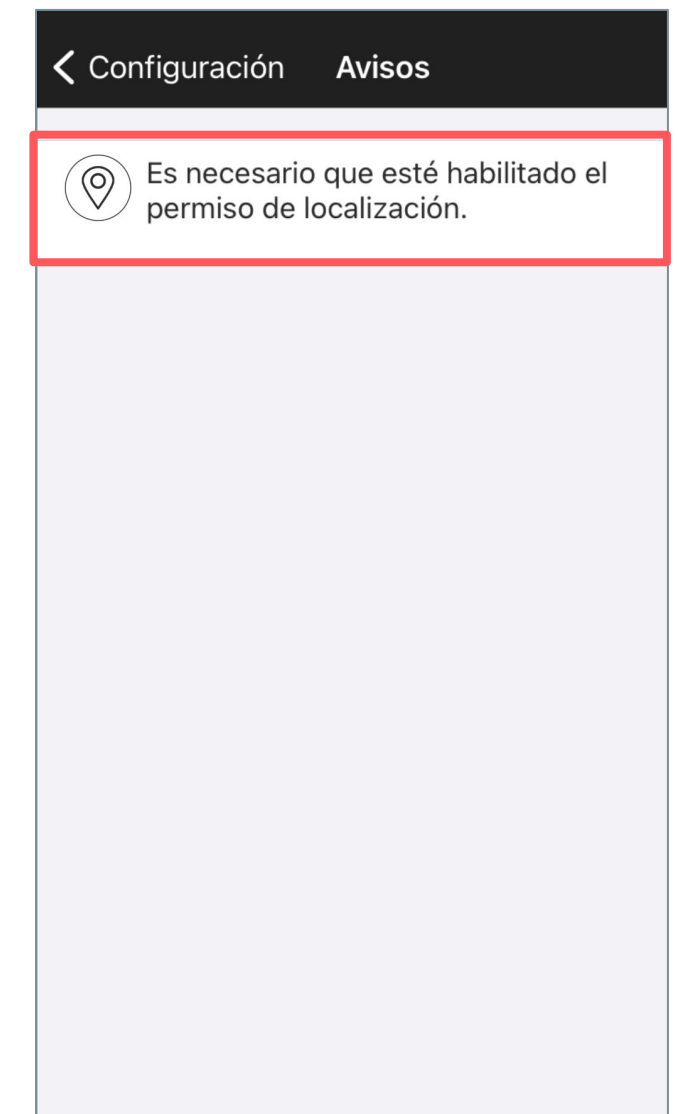
Al iniciar la app debes aceptar todos los permisos. Si no lo has hecho, en "Avisos" puedes revisar que todos los parámetros están bien configurados.



Pulsa en el menú principal



Pulsa en "Avisos"



Pulsa sobre cada aviso (en caso de tenerlo) y sigue las instrucciones de la app para solucionar el problema

< ÍNDICE

EASY LOCK + LIVE

CÓMO ABRIR LA PUERTA



3. Apertura por contacto: configuración previa

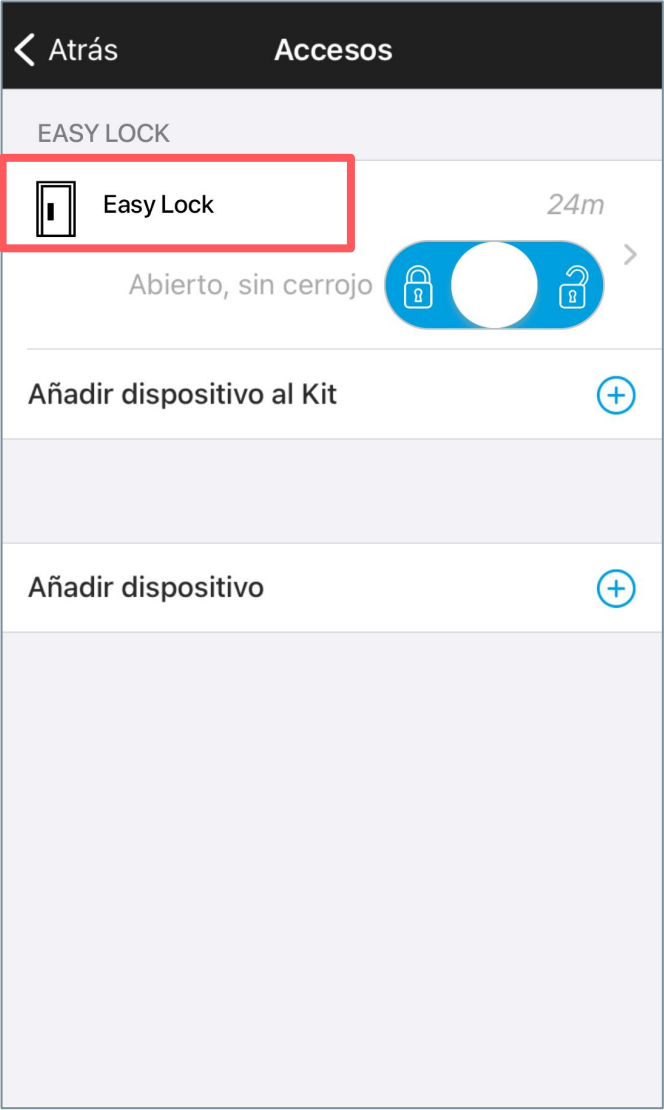
Cuando llegues a casa tu smartphone reconocerá Easy Lock y habilitará la apertura mediante “toc, toc”; solo tendrás que llamar a la puerta para que esta se abra*.

**Si cumples una serie de condiciones: entrando por primera vez en el rango de detección del bluetooth, la cerradura te detectará a 20 metros y tendrás que llamar a la puerta antes de dos minutos.*

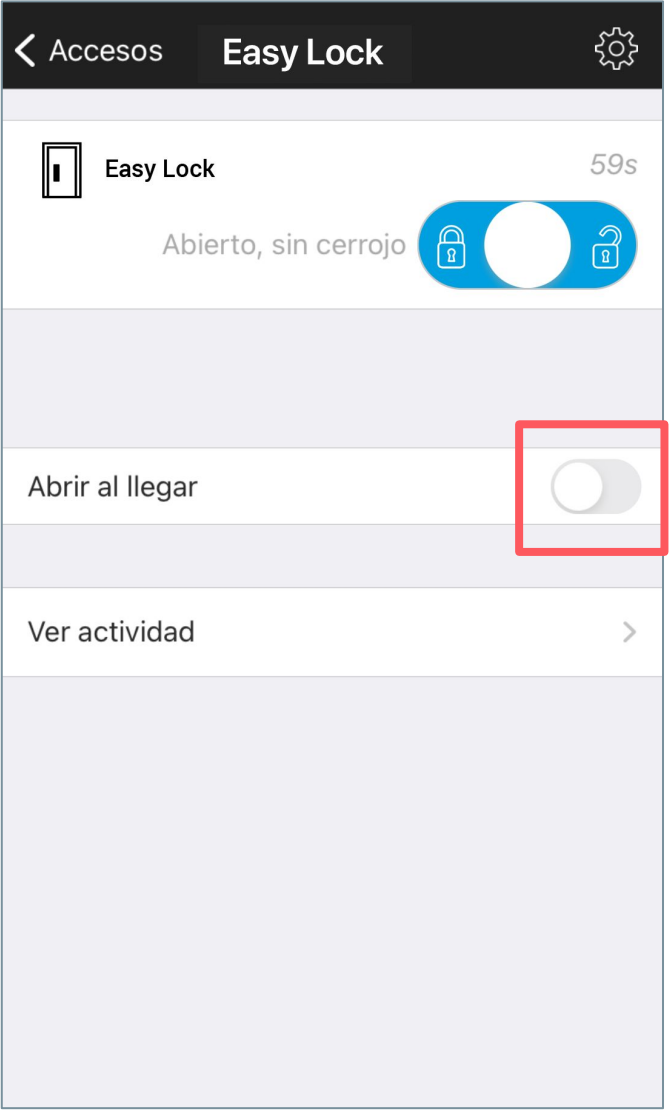
***Al activar la opción “Abrir al Llegar” esta se habilita para todos los usuarios.*



Pulsa en “accesos”



Selecciona tu Easy Lock



Activa la opción “Abrir al Llegar”

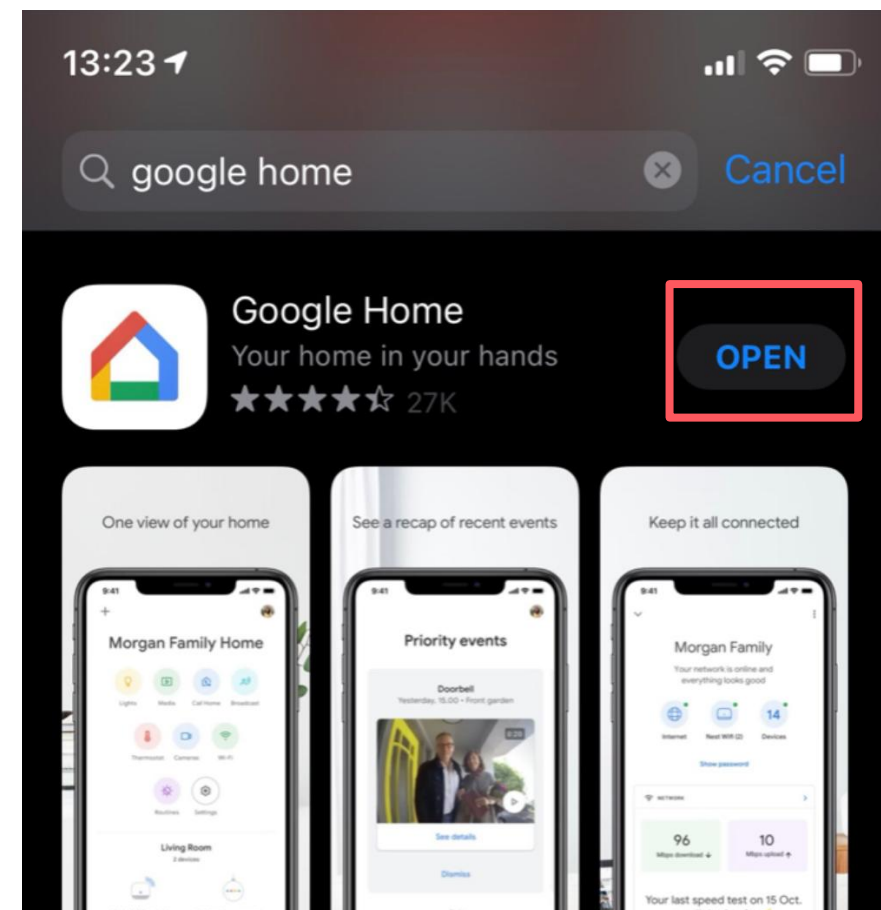
**

EASY LOCK + LIVE

CÓMO CONFIGURAR LA APERTURA POR VOZ

Google Home

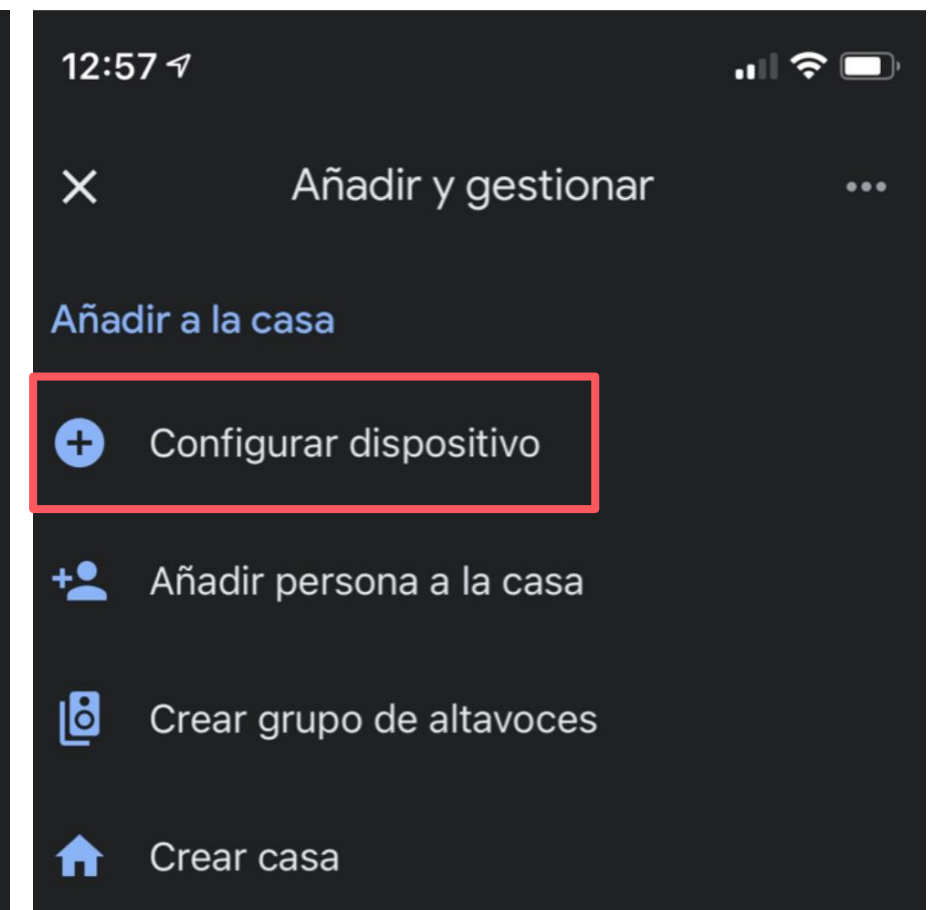
EASY LOCK + LIVE



1. Descarga la App de Google Home



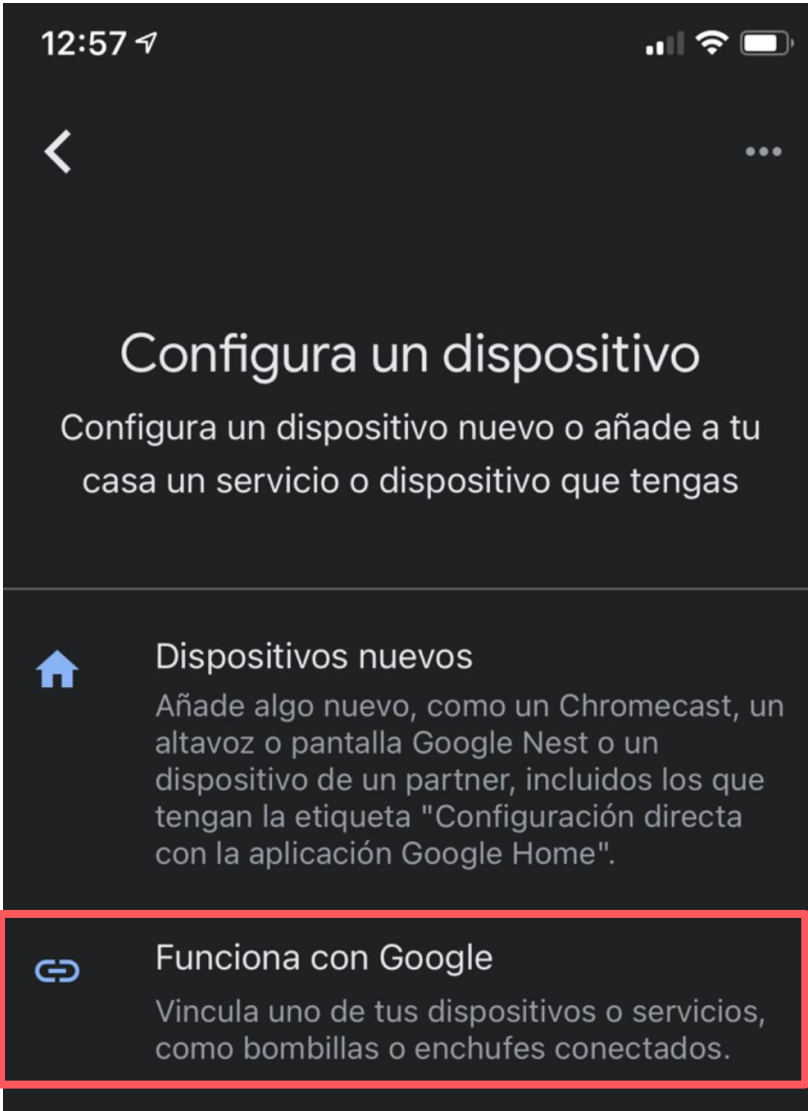
2. Ir al botón de “+” y entra en “configurar dispositivo”



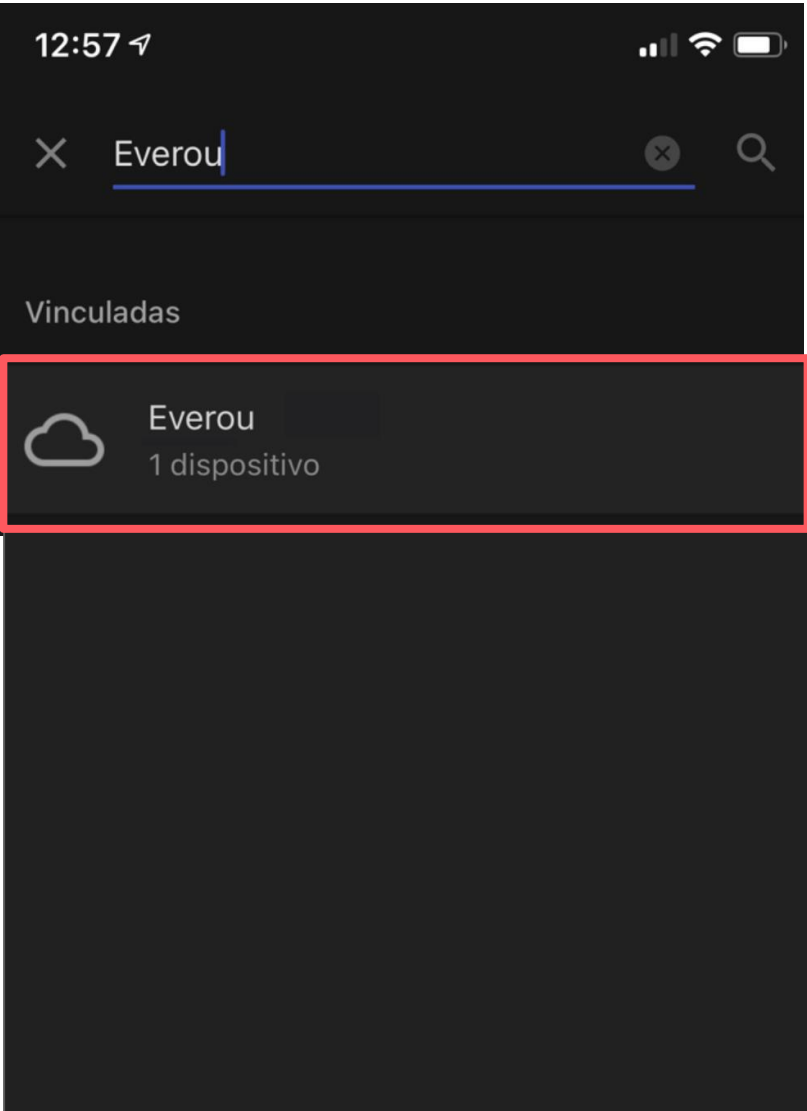
CÓMO CONFIGURAR LA APERTURA POR VOZ

EASY LOCK + LIVE

Google Home



3. Selecciona la opción “Funciona con Google”



4. Busca la app Everou en la lista de aplicaciones compatibles



5. Entra en Everou y autoriza los permisos de Google Assistant

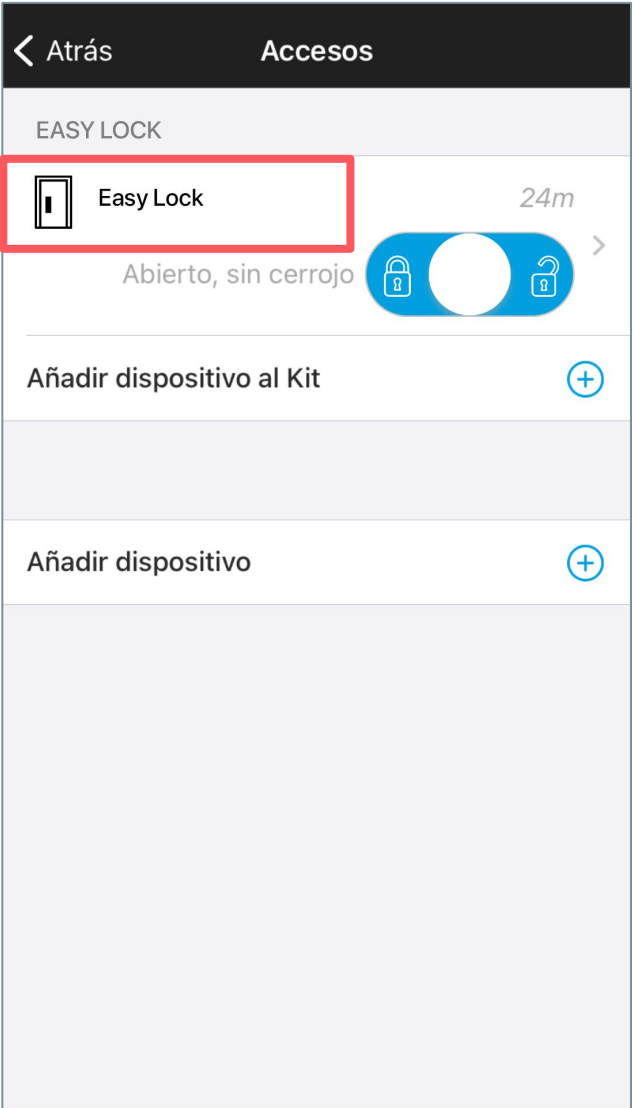
CÓMO CONFIGURAR LA APERTURA POR VOZ

Siri

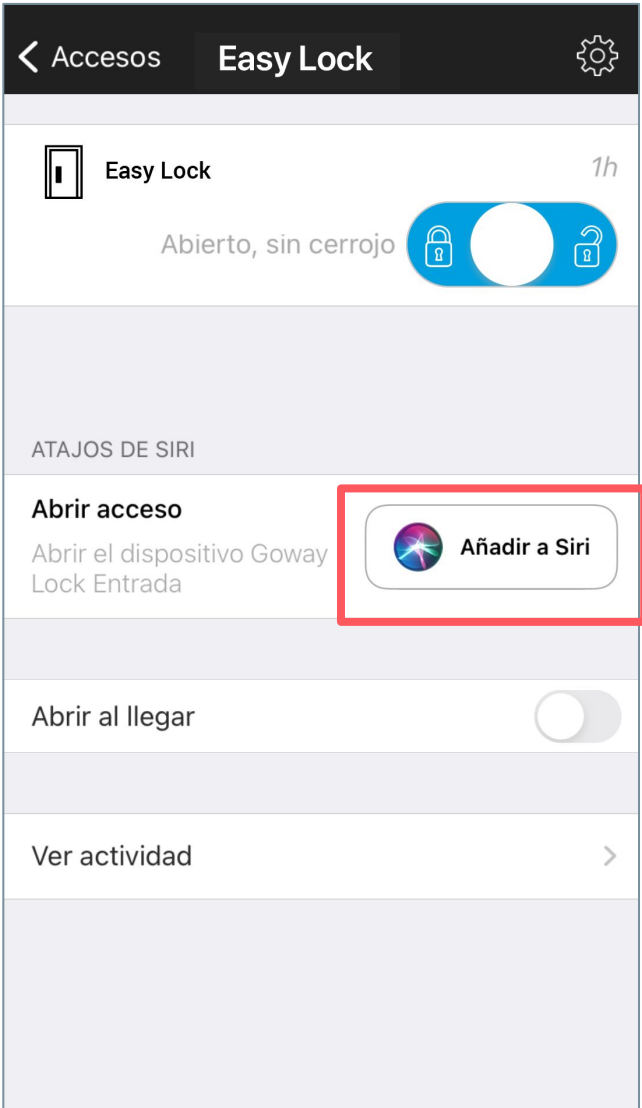
EASY LOCK + LIVE



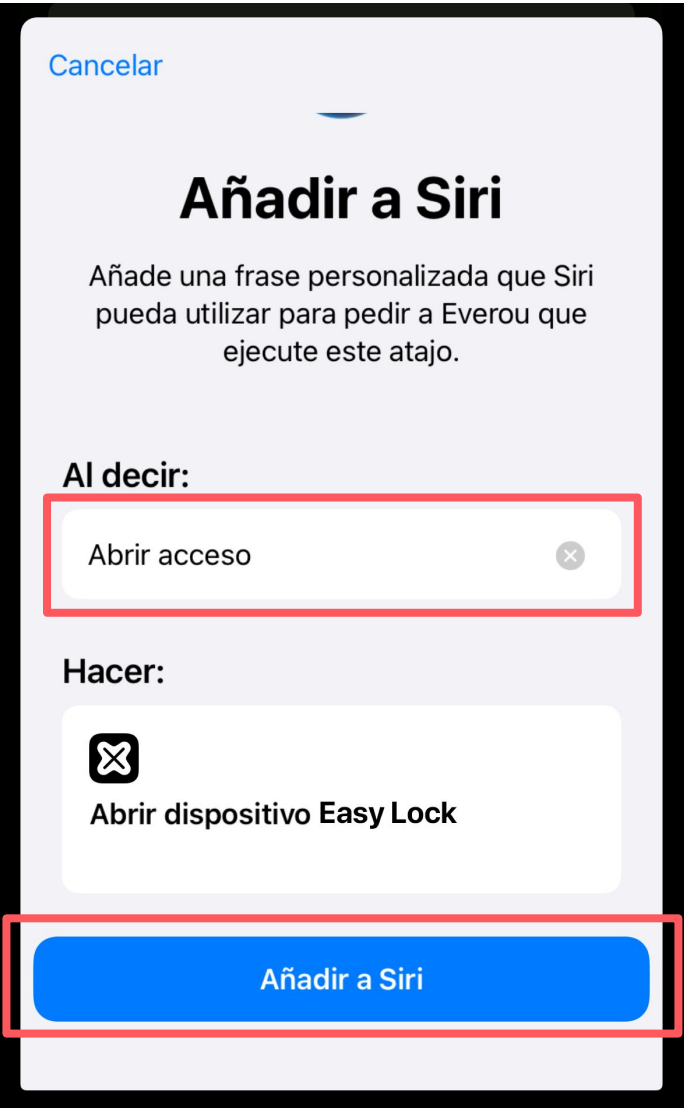
Haz click en “Accesos”



Pulsa sobre el nombre del dispositivo que quieras enlazar con Siri



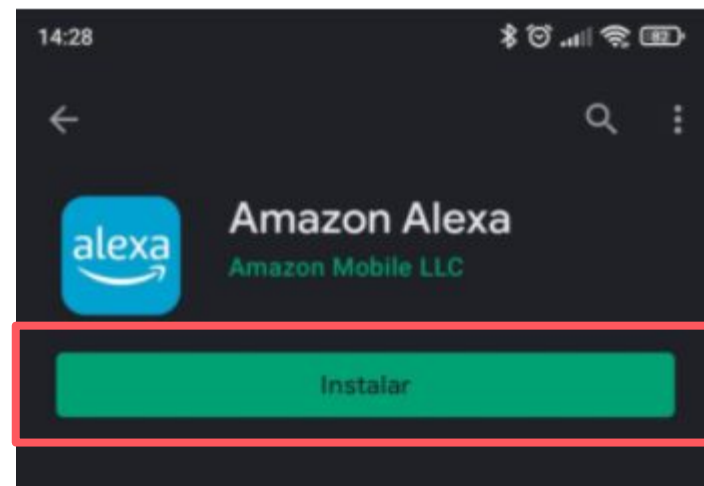
Pulsa sobre “Añadir a Siri”



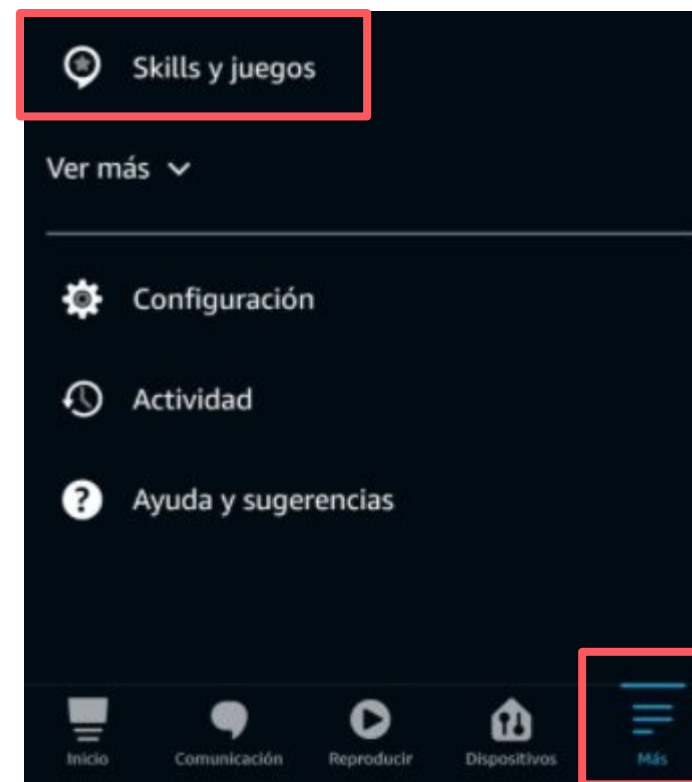
Elige una frase y pulsa en “Añadir a Siri”

CÓMO CONFIGURAR LA APERTURA POR VOZ

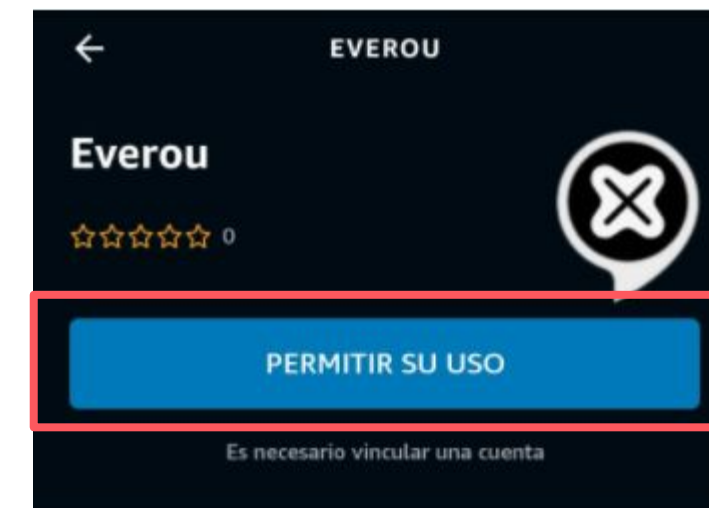
Alexa



Descarga la app Amazon Alexa y accede con tu cuenta de Amazon



Haz click en "Más" y en "skills y juegos"



Busca "Everou" en el listado de "skills y juegos" y haz click en "Permitir su uso"

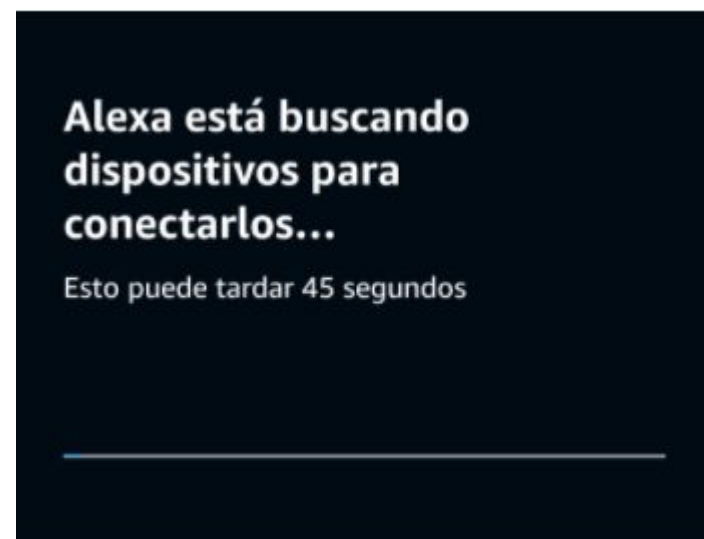
EASY LOCK + LIVE



Posteriormente se abrirá Everou en el navegador. Entra con tu usuario y contraseña y las apps se vincularán automáticamente

CÓMO CONFIGURAR LA APERTURA POR VOZ

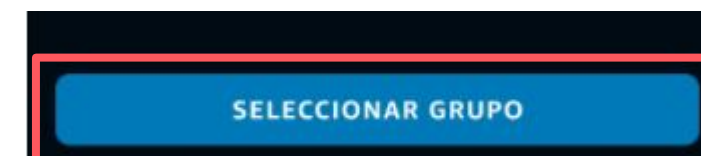
Alexa



Tras enlazarse con Everou, ya podrás detectar dispositivos con la app Alexa. Pulsa en “Detectar Dispositivos” y haz click en “siguiente”



Una vez detectado el dispositivo, haz click en “configurar dispositivo”



Selecciona el grupo y pulsa en “añadir al grupo” y ya tendrás vinculado el dispositivo con Alexa.

EASY LOCK + LIVE



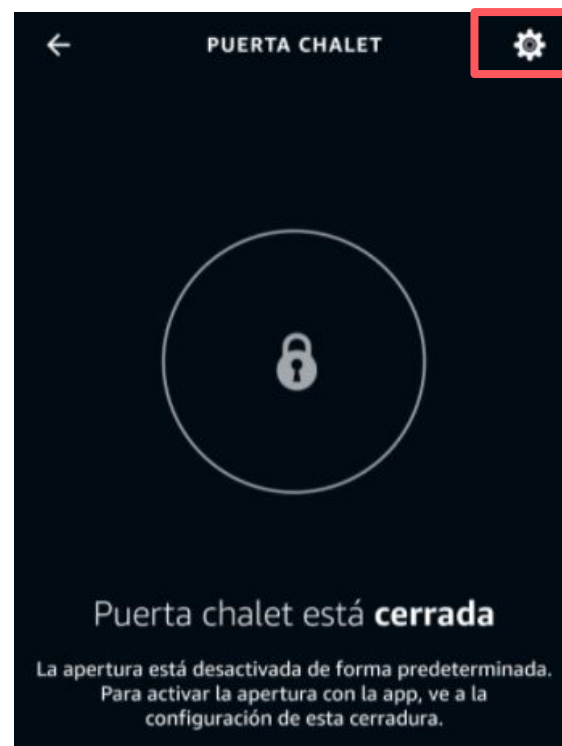
CÓMO CONFIGURAR LA APERTURA POR VOZ

Alexa

EASY LOCK + LIVE

Para mejorar la seguridad, activa la apertura por voz mediante un pin:

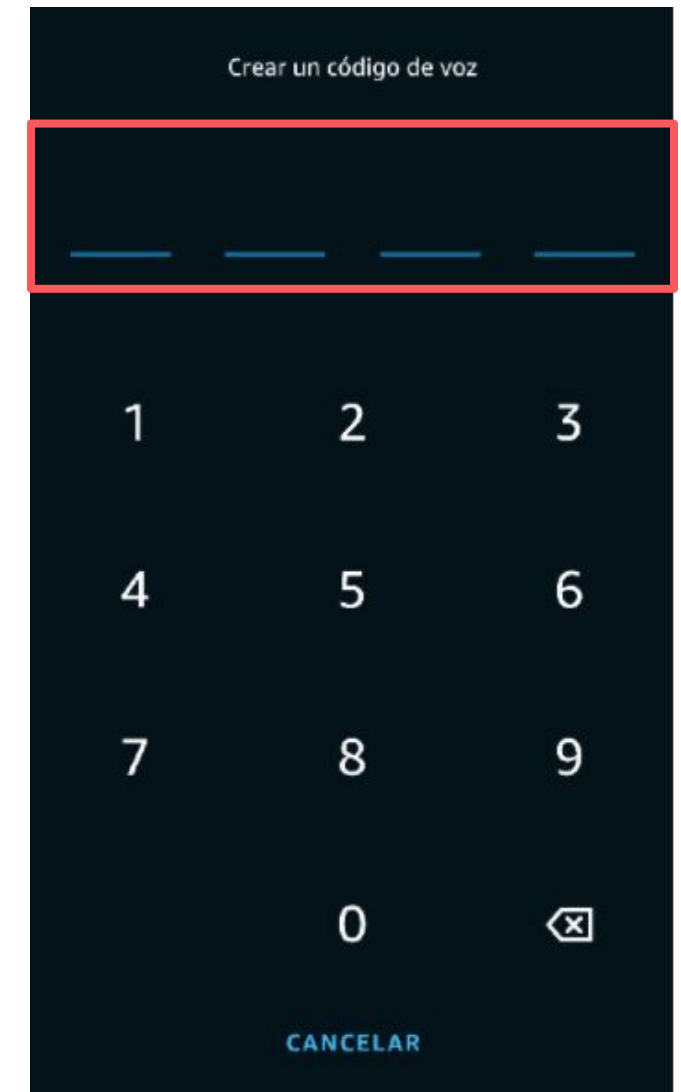
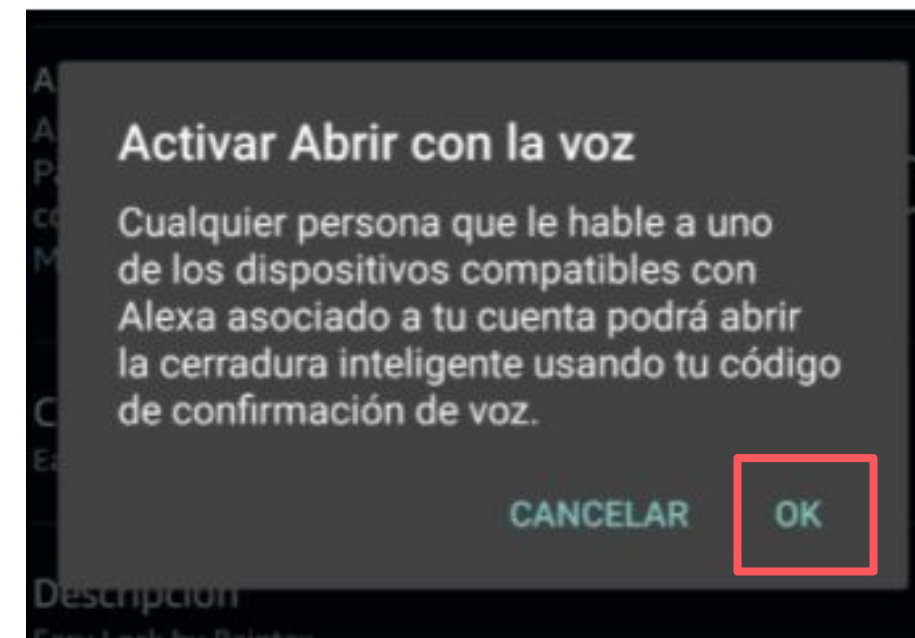
1. Entra en la app Amazon Alexa y haz click en el dispositivo



2. Pulsa en configuración



3. Pulsa en "Abrir con la voz" y acepta el mensaje de "Activar por voz"



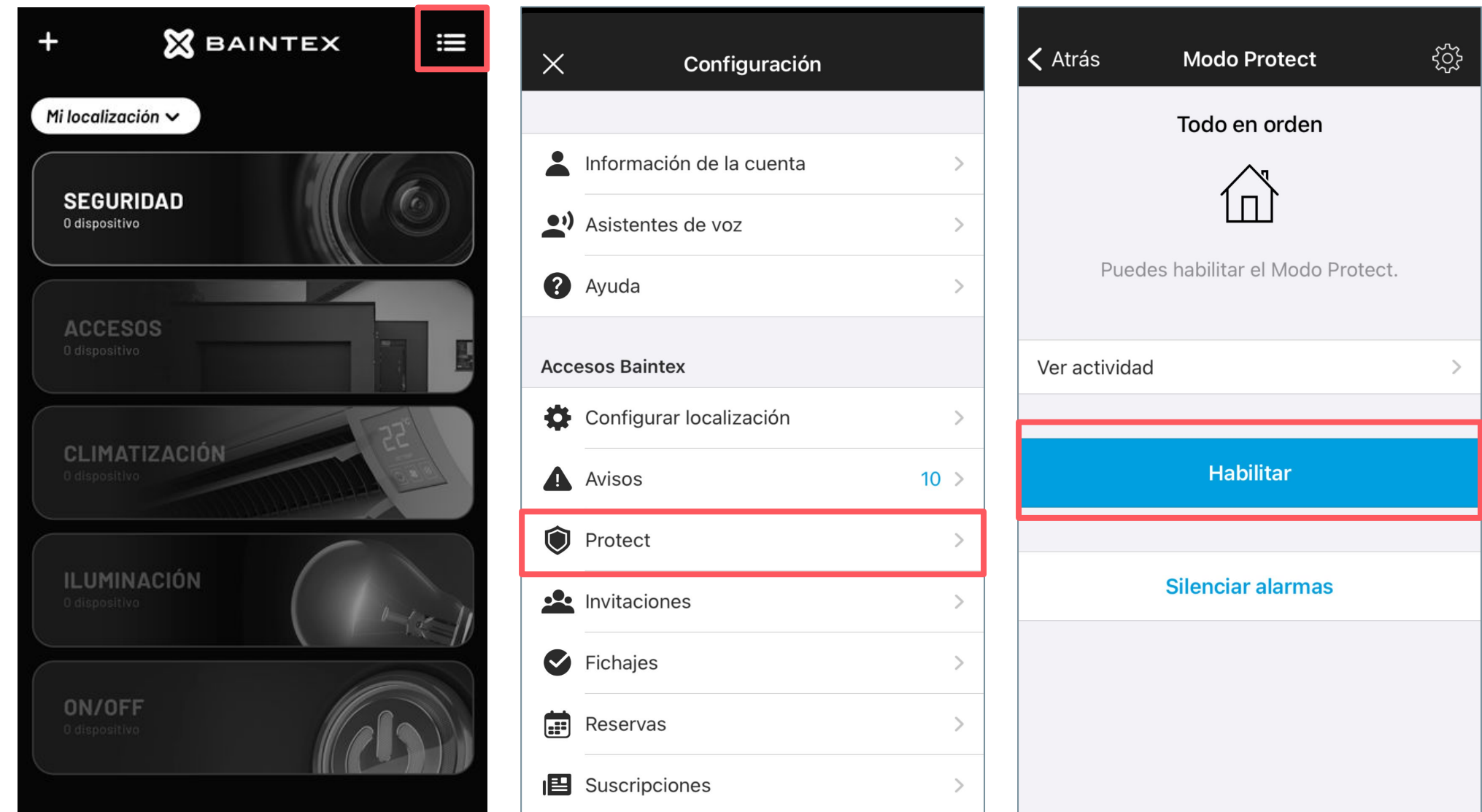
5. Introduce el pin

< ÍNDICE

CÓMO CONFIGURAR LA ALARMA

Una vez enlazada la cámara se habilitará la opción Protect dentro del menú principal de la app Everou.

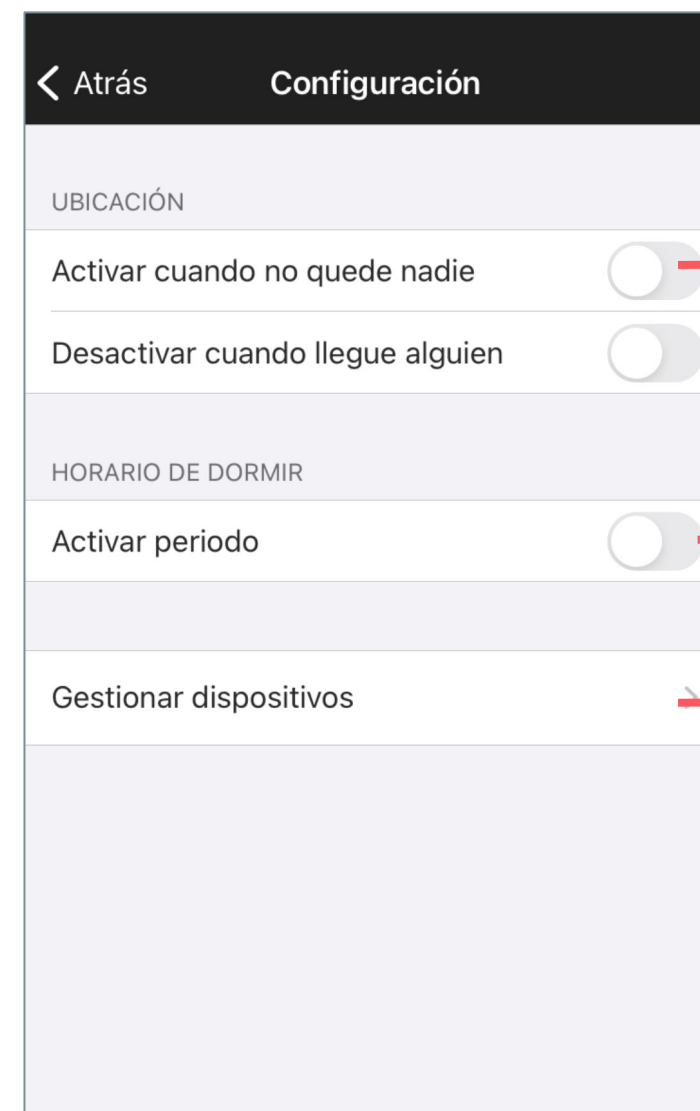
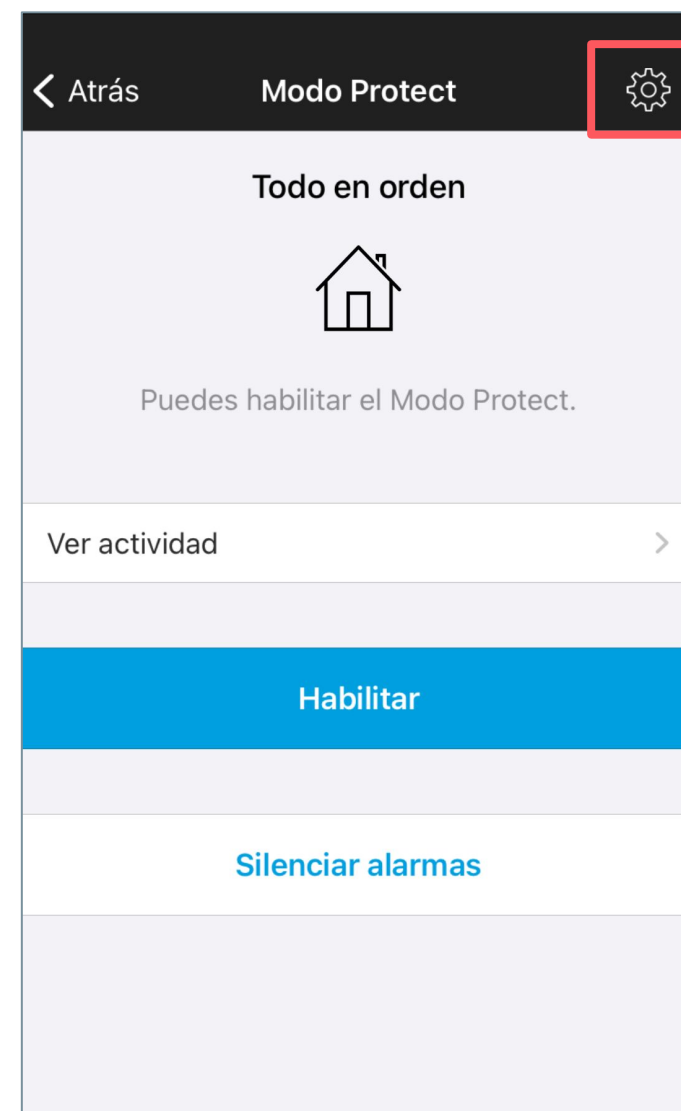
EASY LOCK + LIVE



Desde Protect podremos habilitar y deshabilitar la alarma manualmente de forma sencilla. En este apartado encontrarás también los registros de actividad del modo Protect.

CÓMO CONFIGURAR LA ALARMA

EASY LOCK + LIVE



UBICACIÓN. Esta opción habilita la activación de la alarma automáticamente cuando no hay nadie en casa

HORARIO DE DORMIR. Habilita que la alarma se active durante un periodo de tiempo independientemente de si hay alguien en casa, por la noche, por ejemplo

Gestiona qué dispositivos harán que se active la alarma

Si habilitamos la activación/desactivación por ubicación y el horario de dormir, tu alarma funcionará de forma totalmente automática: durante el día se activará sola cuando no quede nadie en casa y por la noche se activará aunque estéis en casa. Tu hogar estará protegido en todo momento.

Pulsa el menú de configuración

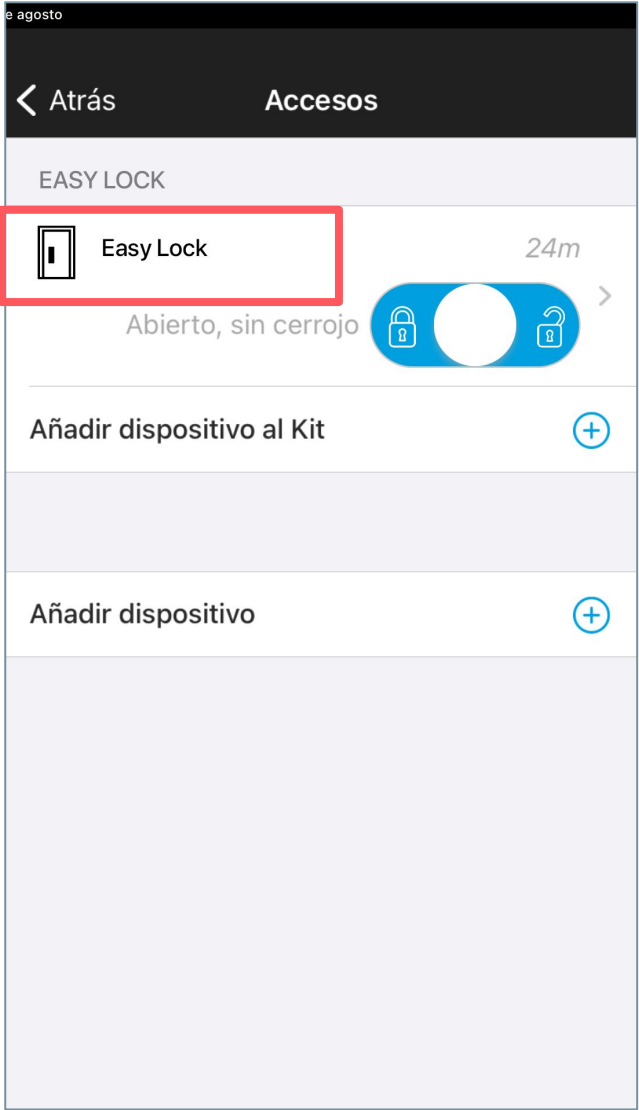
CÓMO AÑADIR UN WIDGET A LA VENTANA DE INICIO DE TU MÓVIL

En Android

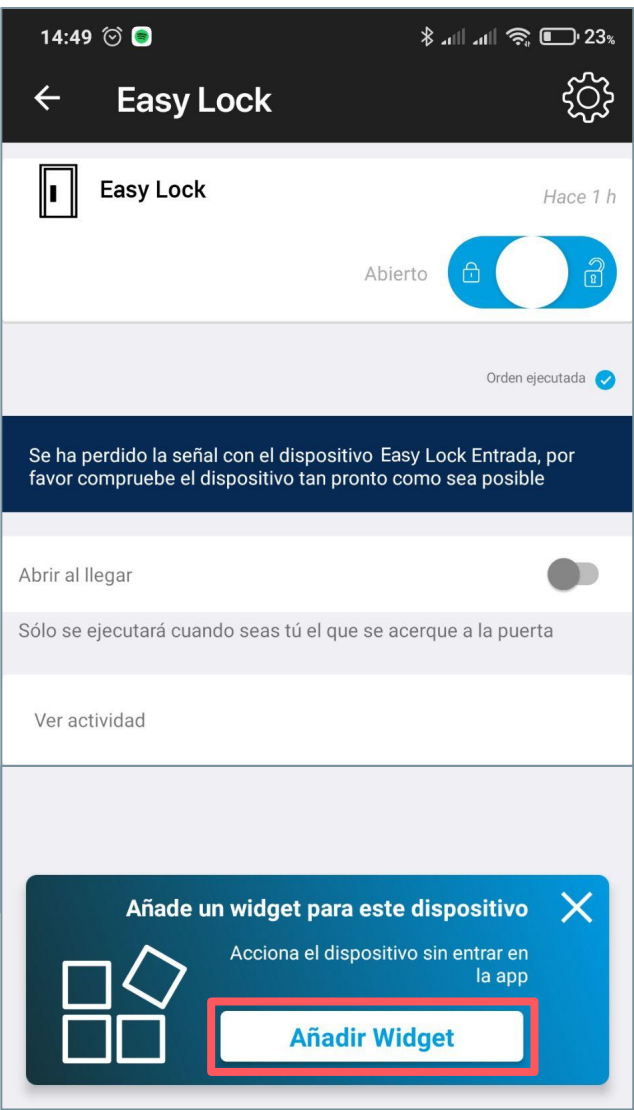
Se creará un acceso directo para poder activar el dispositivo sin entrar en la app.



Entra en la App de Everou y haz clic en Accesos



Pulsa sobre el nombre del dispositivo



Pulsa en “Añadir widget”

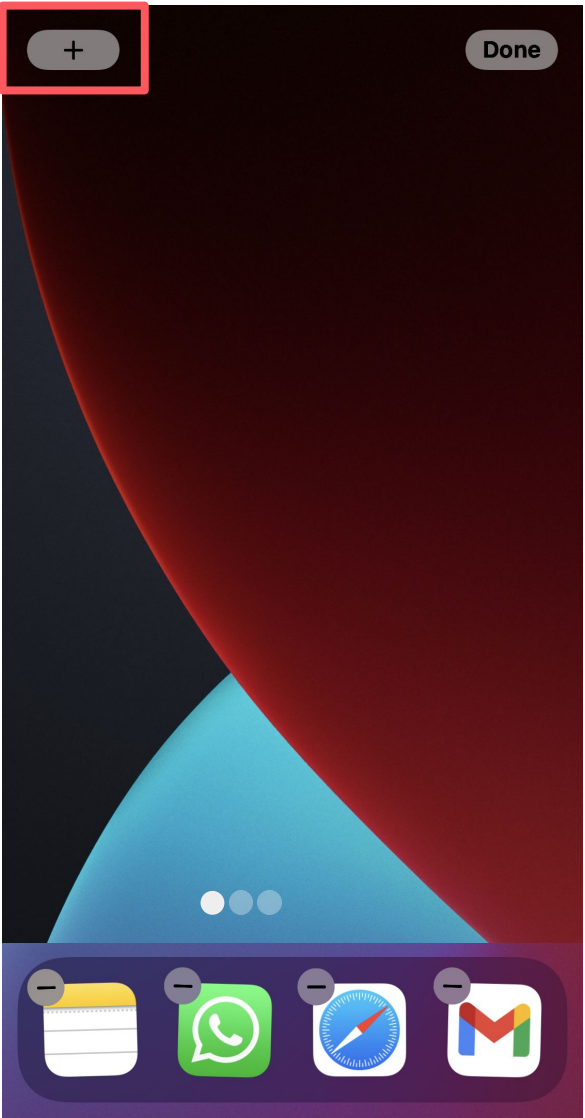


Pulsa en “Añadir automáticamente”

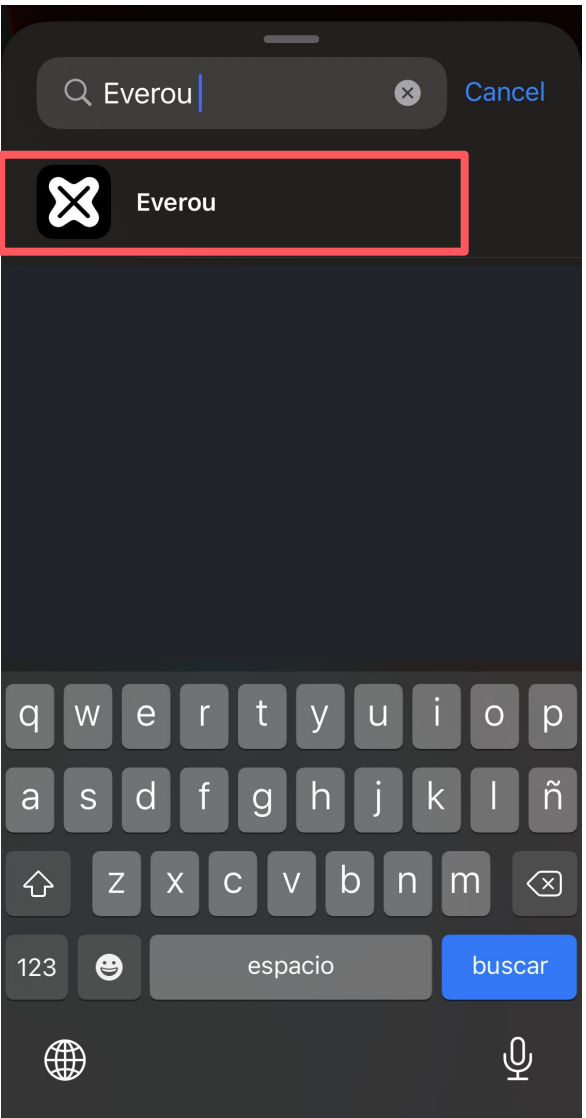
CÓMO AÑADIR UN WIDGET A LA VENTANA DE INICIO

En iOS

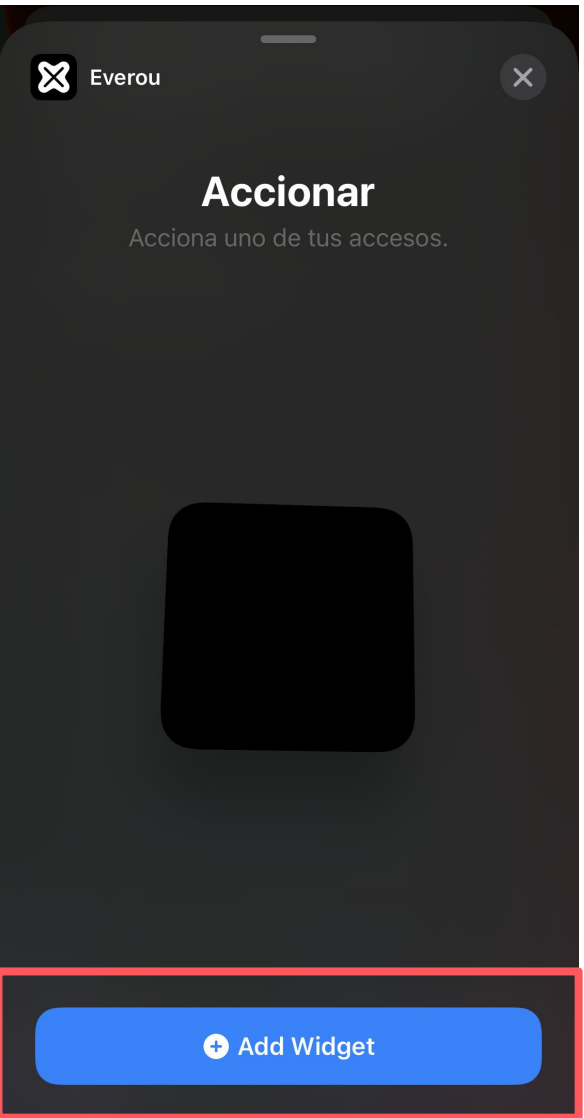
EASY LOCK + LIVE



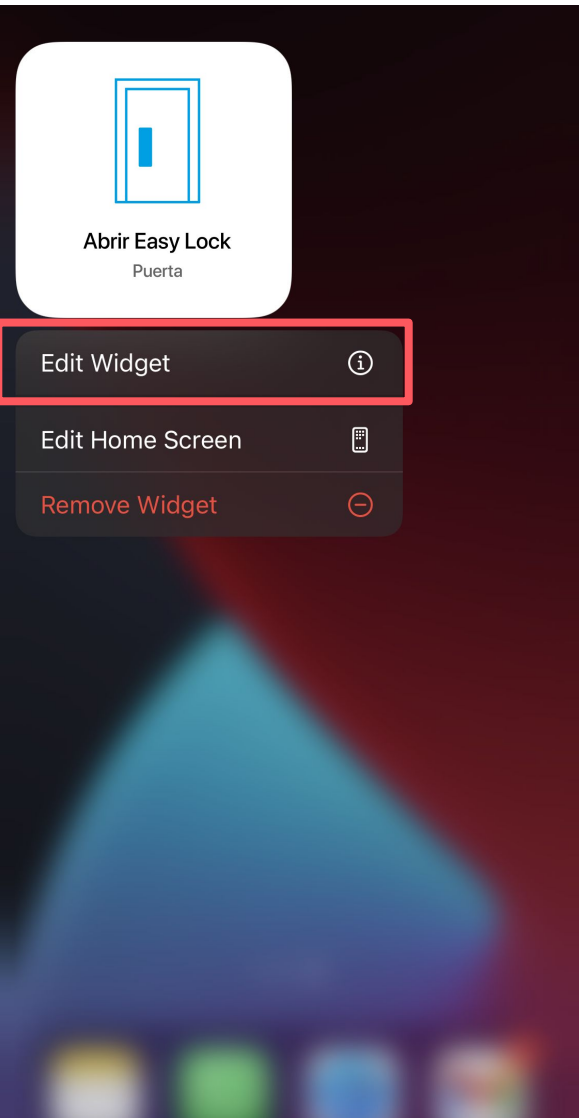
Mantén pulsado sobre tu pantalla, y selecciona “+”



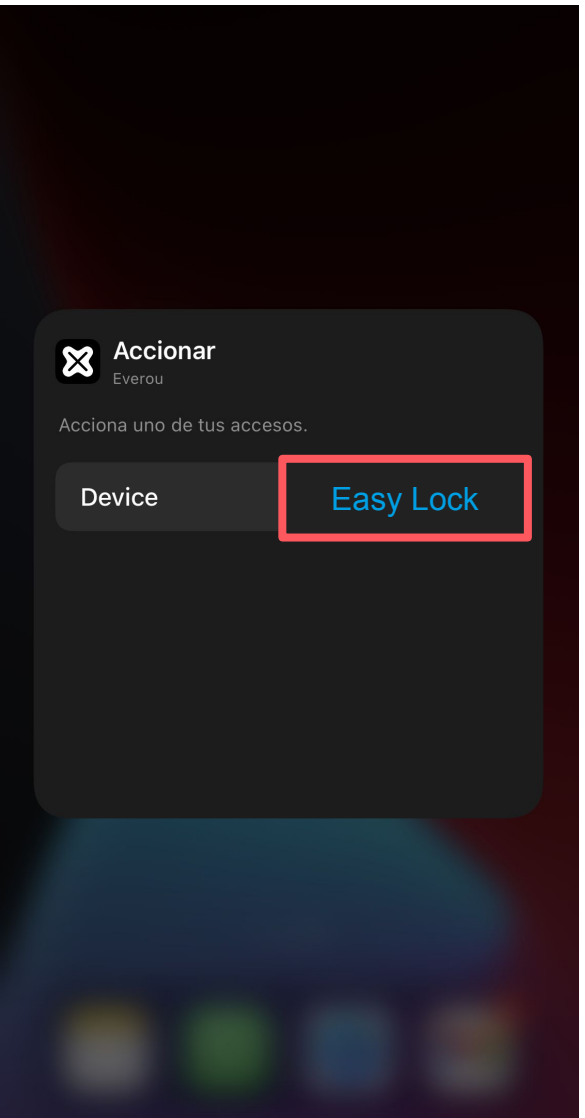
Busca “Everou”



Pulsa en “add Widget” y elige dónde insertarlo



Una vez insertado en tu pantalla, mantén pulsado sobre el widget; te aparecerá la opción de “editar widget”



Selecciona qué puerta quieres abrir con este widget. Si tienes varios Easy Lock puedes elegir la puerta que abrirá el widget

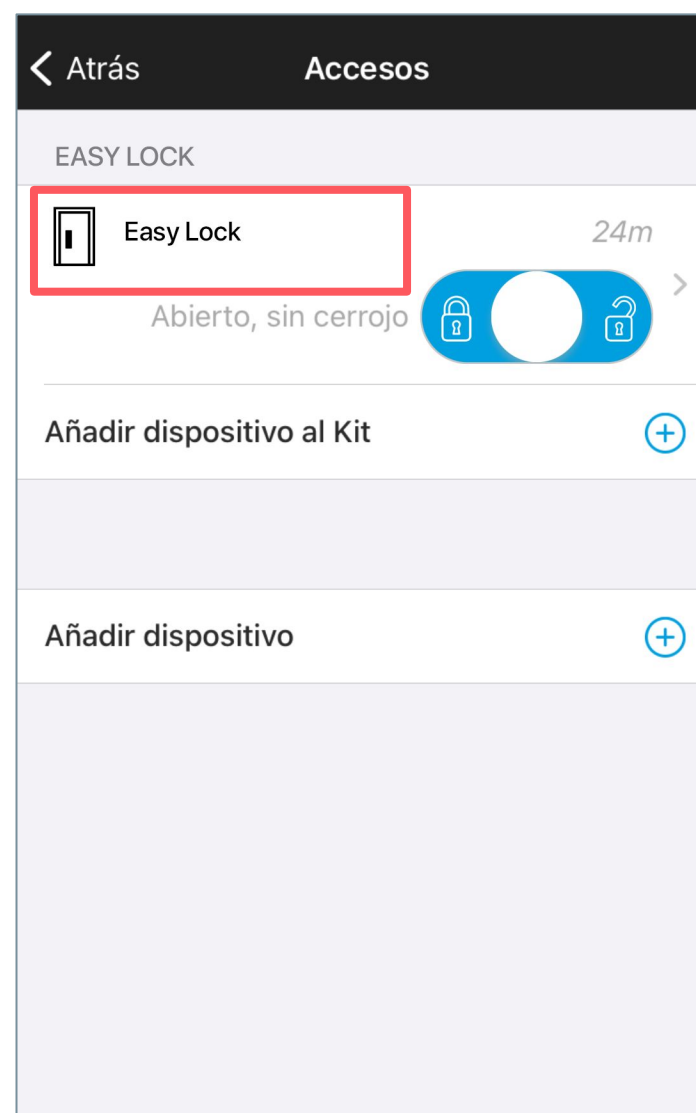
CÓMO VER LOS REGISTROS DE ACTIVIDAD

Desde la App

EASY LOCK + LIVE



Haz click en accesos



Pulsa sobre el nombre del dispositivo



Pulsa sobre "ver actividad"



Podrás ver quién ha accionado el dispositivo y a qué hora

CÓMO VER LOS REGISTROS DE ACTIVIDAD

Desde la Web App

*Personaliza tus filtros de búsqueda y elige qué tipo de usuarios quieres revisar

1. Entra en app.baintex.com

2. Selecciona dispositivos

1. Pulsa sobre actividad

2. ¡Listo!

BAINTEX

MI LOCALIZACIÓN

AÑADIR CÓDIGO

Nombre
nombre@ejemplo.com

Dispositivos

Listado

Actividad

Videos

Avisos

Invitaciones

Reservas

Dashboard

Avanzado

Configuración

ACTIVIDAD

Filtros

DISPOSITIVOS

Todo seleccionado

Easy Parking Basic 2 Garaje

Desde: 05/05/2021 00:00

Hasta: 05/05/2021 23:59

Tipo: Encender/Apagar

Estado: Todos

Usuario: Todos

Tipo	Fecha	Usuario	Dispositivo	Estado
Encender/Apagar	05/05/2021 7:22:15	nombre@ejempl...	Easy Parking Basic 2 Garaje	Encendido
Encender/Apagar	05/05/2021 7:22:11	nombre@ejempl...	Easy Parking Basic 2 Garaje	Encendido
Encender/Apagar	05/05/2021 7:22:08	nombre@ejempl...	Easy Parking Basic 2 Garaje	Encendido
Encender/Apagar	05/05/2021 7:22:06	nombre@ejempl...	Easy Parking Basic 2 Garaje	Encendido
Encender/Apagar	05/05/2021 7:22:04	nombre@ejempl...	Easy Parking Basic 2 Garaje	Encendido
Encender/Apagar	05/05/2021 7:22:02	nombre@ejempl...	Easy Parking Basic 2 Garaje	Encendido
Encender/Apagar	05/05/2021 7:22:00	nombre@ejempl...	Easy Parking Basic 2 Garaje	Encendido

No hay más actividad

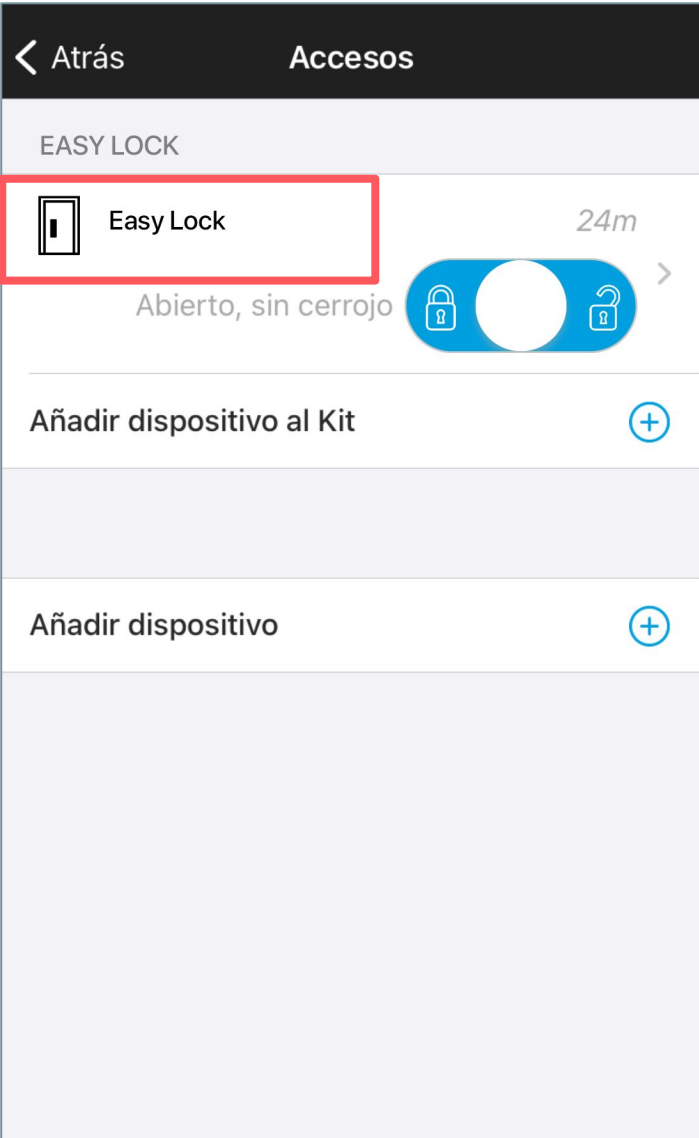
CONFIGURACIÓN AVANZADA

Easy Lock

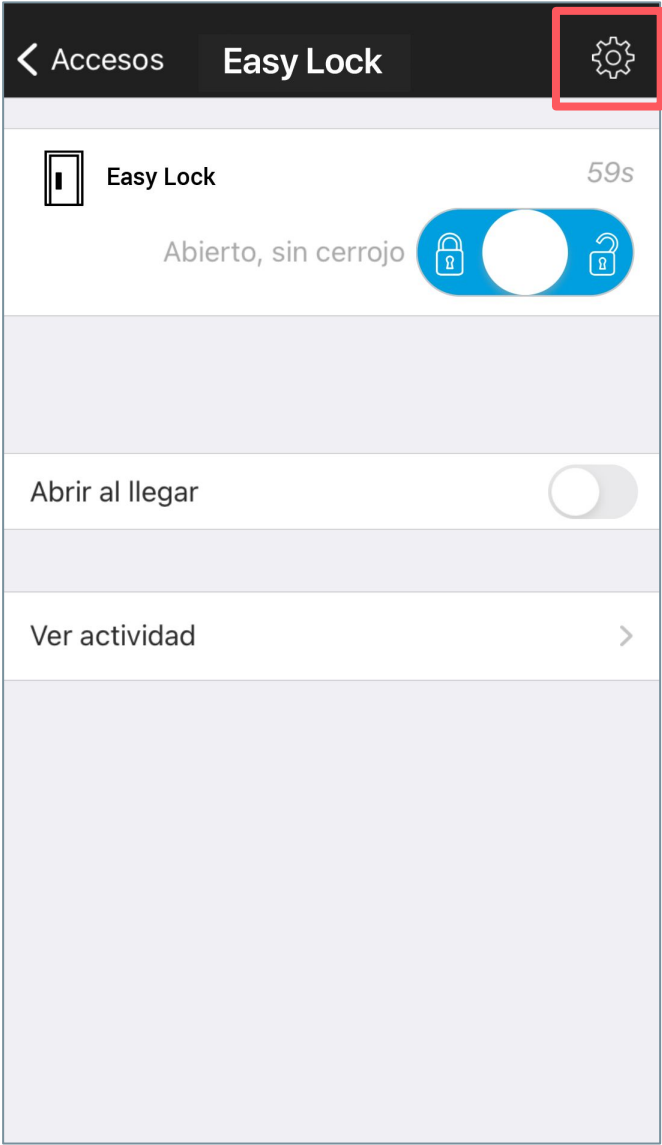
EASY LOCK + LIVE



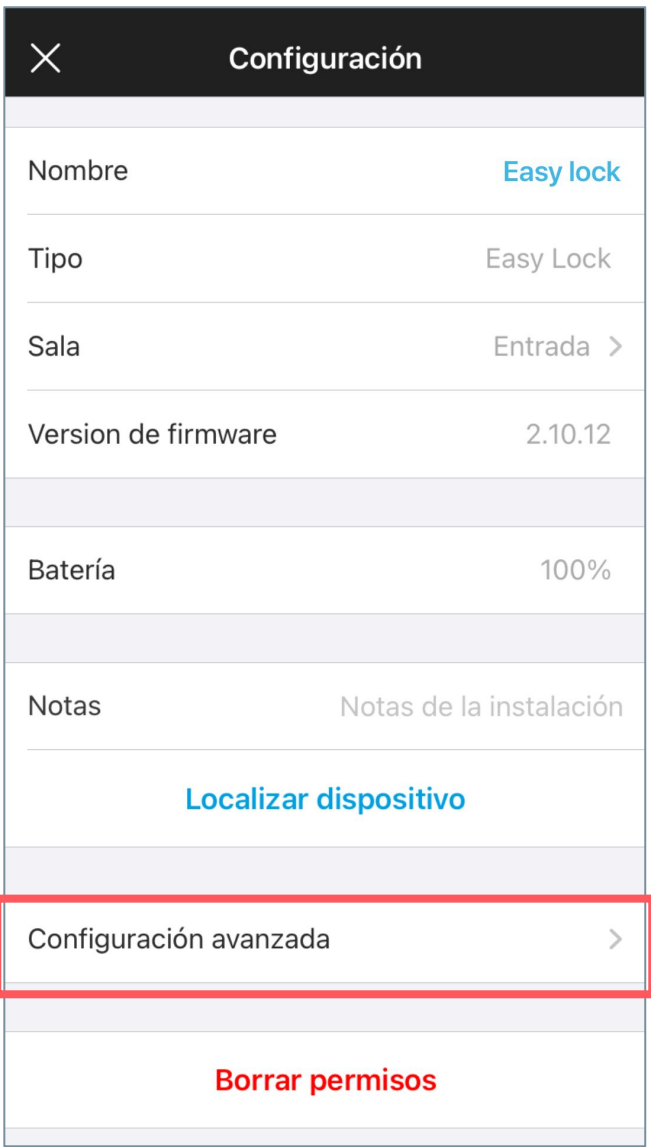
Haz click en accesos



Pulsa sobre el nombre del dispositivo



Pulsa menú de configuración

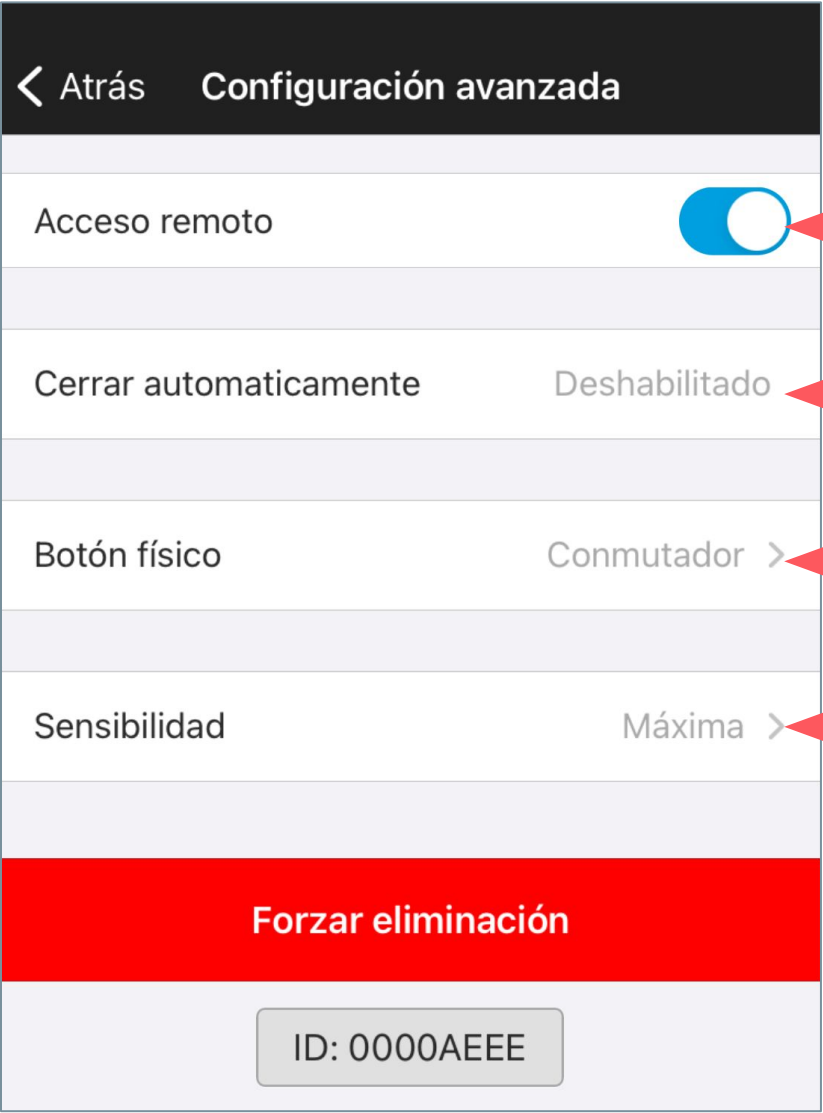


Haz click en configuración avanzada

CONFIGURACIÓN AVANZADA

EASY LOCK + LIVE

Easy Lock



Habilita la apertura wifi (disponible para el kit con cámara).

Puedes programar el cierre automático de la cerradura.

Modifica el comportamiento del botón físico de Apertura/cierre instalado en la cerradura.

Modifica la sensibilidad de la detección de vibraciones de la cerradura*

Puedes elegir entre dos opciones:

- **Control parental:** para inhabilitar el botón e impedir que lo usen los más pequeños de la casa
- **Mantener pulsado el botón para su cierre**

**Si Easy Lock detecta vibraciones durante más de 15 segundos, emite un pitido de aviso*

RECOMENDACIONES DE USO Y SEGURIDAD

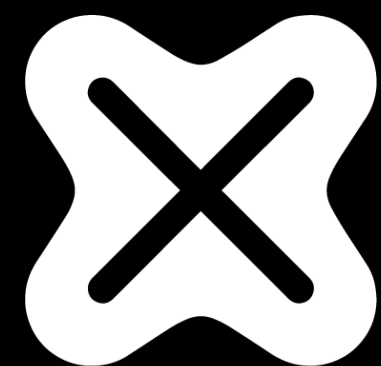
Easy Lock

EASY LOCK + LIVE

Batería: La app de Everou te avisa cuando la batería de tu Easy Lock es demasiado baja. En ese momento, entrará en **modo de bajo consumo**: las acciones automáticas, como el autocierre, dejarán de funcionar para ahorrar batería. Si la cerradura no está conectada a la luz, recomendamos cargarla cuanto antes para evitar que la Easy Lock se quede fuera de servicio

Apertura manual: si en cualquier momento necesitas utilizar un método convencional para abrir la puerta, con Easy Lock puedes hacerlo; utilizando la llave desde fuera y el pomo de tu Easy Lock desde dentro.

Asistencia técnica: recuerda que disponemos de servicio de atención al cliente y asistencia a la instalación, si tienes cualquier problema o duda sobre los dispositivos puedes llamarnos al número de teléfono **+34 960 65 96 94**



BAINTEX

www.baintex.com

623 30 14 99 · info@baintex.com